



AJUNTAMENT D'ESPLUGUES

# Pressupost municipal de l'Ajuntament d'Esplugues 2024

Creixem  
com mai

## ► Más de 6,5 km de carriles para bicis y patinetes

En verano **empezó a funcionar la pacificación** del tráfico por Can Clota y el carril segregado por Can Cervera

## ► El nuevo **Mercat de Can Vidalet** abre puertas

**Los paradistas tradicionales ocupan la planta primera** y se suman al supermercado, que ha costeado la **transformación del histórico edificio**

Acaba la provisionalidad de doce años en la plaza de la Bòbila

## ► L'Ajuntament adquireix **L'Espai Corberó**

Inclou un auditori amb aforament per a unes 300 persones i de gran interès arquitectònic



## ► **Acaba la connexió del parc dels Torrents**

Un camí d'uns 300 metres sota el Pont d'Esplugues comunica ambdues zones i **configura un espai verd de 16 hectàrees al centre del municipi**

## **Esplugues** guanya un nou equipament **esportiu i social**

**El Complex Sociocultural i Esportiu Can Vidalet** combina usos esportius amb sales d'actes, de reunions i d'ús cultural.

Durant les properes setmanes entrerà en servei al Complex Sociocultural i Esportiu (CSE) Can Vidalet, un nou desenvolupament municipal dissenyat per permetre la realització d'activitats comunitàries i punts de care esportiu, cultural i social per al conjunt de la ciutadania.

Amb accés des del carrer Cecer, l'edifici consta de 5.800 m<sup>2</sup> construïts distribuïts en tres plantes.

**Hi haurà un pavelló amb grades per a 240 persones, sales d'activitats físiques i espais per fer manualitats i arts plàstiques**

**1. A la planta baixa,**

hi haurà un pavelló de 1.500 m<sup>2</sup> que es pot dividir en tres salons versàtils i l'espai de recepció, entre d'altres serveis.



## ► La reforma de la **av. Països Catalans** **mejorarà la mobilitat** de toda la ciudad

**Alrededor de la plaza Elisabeth Eizenbenz** se crearán accesos directos hacia la Ronda y la autobusa B-23 para **evitar saturaciones en hora punta**



Projecció virtual sobre el quadrilàter Canibeth Eizenbenz i les noves obres.

# El pressupost municipal 2024 en xifres



**66.080.268,23 €**

**+28,42%**

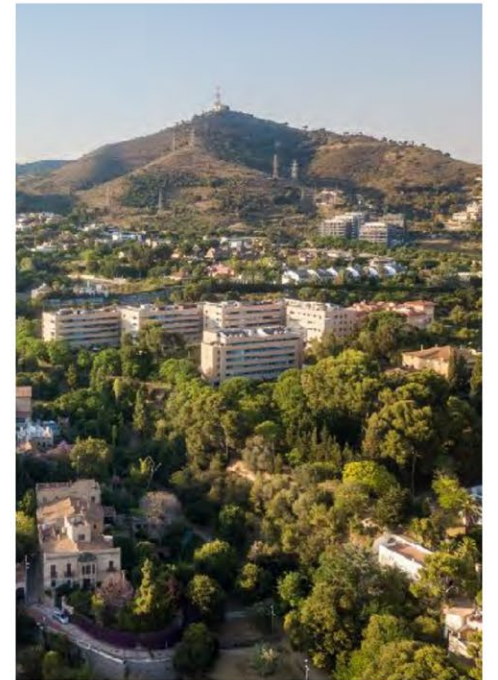
El pressupost general de l'Ajuntament puja 14.625.708,13 € respecte a l'any 2023.

**+433,28%**

12,6 M€ en inversions  
(+10,2 M€ respecte l'any 2023).

**+8,99%**

53,4 M€ en ingressos i despeses corrents  
(+4,4 M€ respecte l'any 2023).



# Línies d'actuació

# +28,42\*%

\*respecte a l'any 2023



**Ciutat digital**



**Nova centralitat metropolitana**



**Programa 4x100**



**Ciutat segura**



**Ciutat que cuida**

# Ingressos 53,4 M€ corrents

Els ingressos corrents municipals **creixen un 8,99% (+4,4 M€)** degut a la reactivació del sector econòmic: construccions, transmissions, etc. entre els que destaquen:

Impost de béns immobles de naturalesa urbana	+ 1.105.000,00 €
Impost del valor dels terrenys (plusvàlua)	+550.000,00 €
Impost de construccions, instal·lacions i obres	+430.000,00 €
Taxa de serveis urbanístics	+120.000,00 €

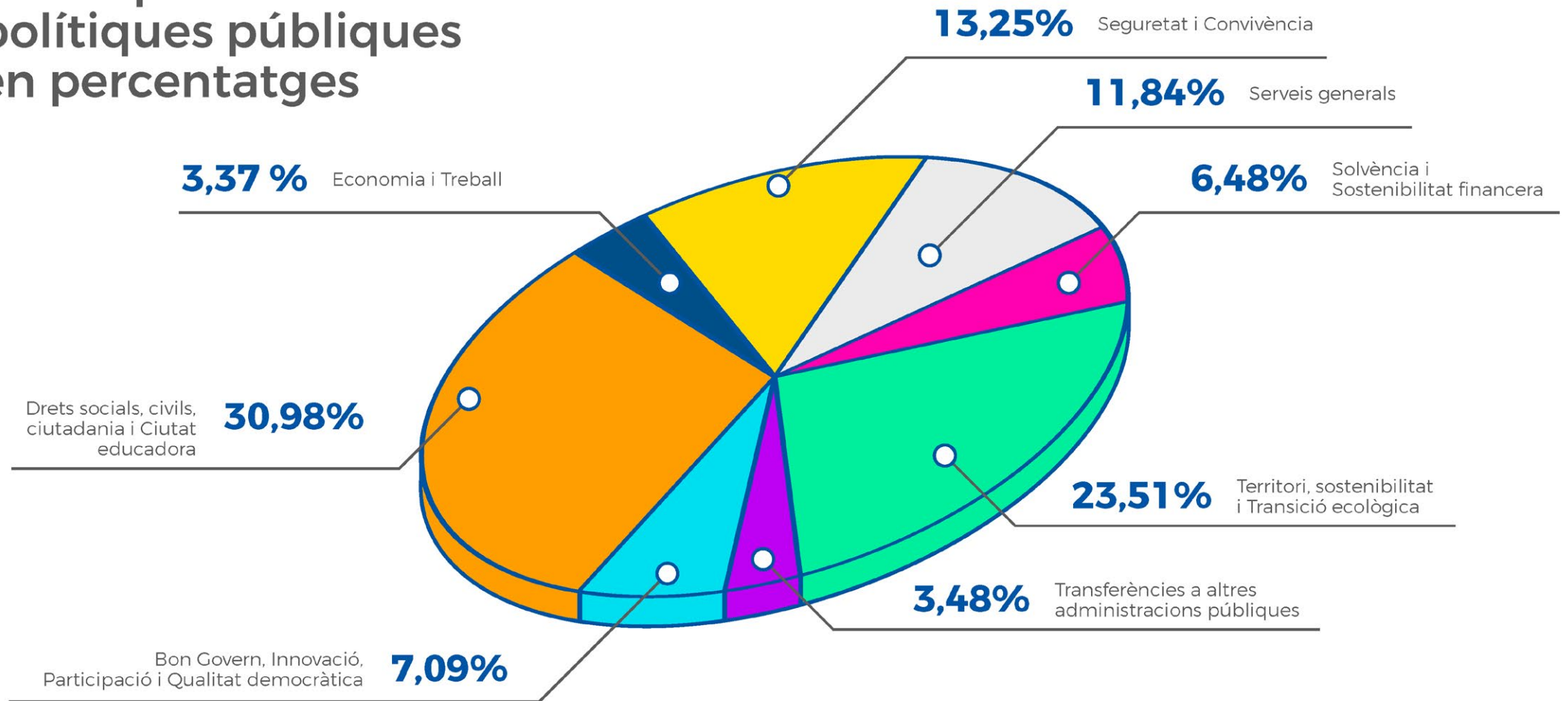
# Despeses 53,4 M€ corrents

Les despeses corrents municipals **creixen un 8,99% (+4,4 M€)**.

Les **despeses** dedicades als **diferents serveis públics** incrementen en un **11,77% (+2,4 M€)**.

Disminució de les despeses de subministrament (llum i gas)	-893.331,97 €
Increment de la conservació i manteniment de la ciutat	+879.283,27 €
Contracte d'atenció domiciliària	+329.320,00 €
Targeta d'alimentació	+40.000,00 €
Servei d'intervenció socio-educativa	+50.000,00 €
Protecció de la Salut	+134.447,00 €
Contracte de neteja d'instal·lacions esportives	+60.000,00 €
Contracte de neteja de la via pública	+151.549,00 €

# Distribució pressupostària en les polítiques públiques en percentatges



# Inversions

# 12.635.001,88 €



Millorem l'espai públic

**Programa  
4x100**

3.330.337,91 €



**Auditori**

4.087.863,84 €



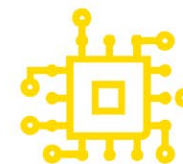
**Nova seu  
de la policia**

3.717.459,88 €



**Habitatge**

500.000,00 €



**Transformació  
digital**

595.922,37 €



**Escoles  
públiques**

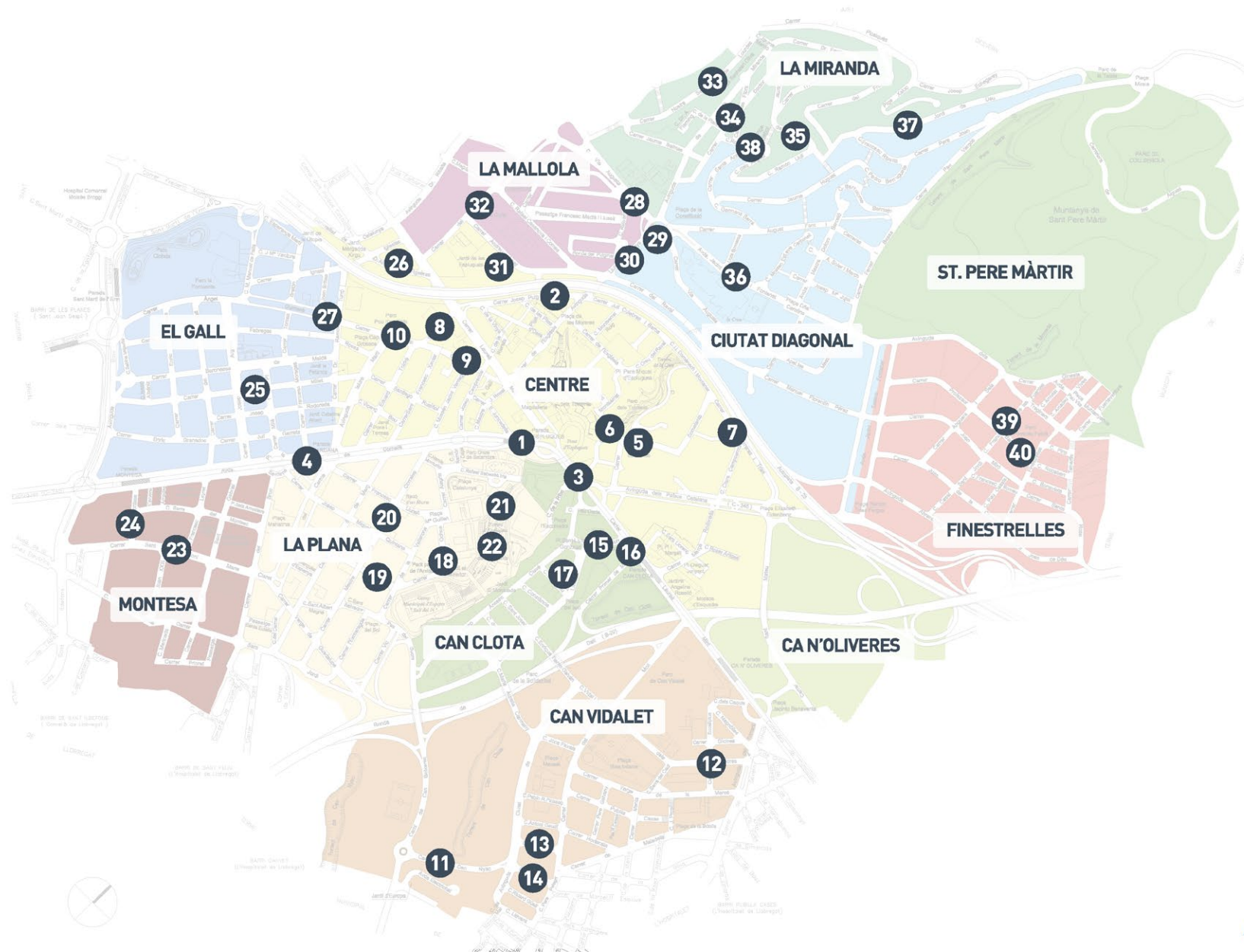
162.016,00 €



Millorem l'espai públic

**Programa  
4x100**

3.330.337,91 €







## Auditori

4.087.863,84 €





**Nova seu  
de la policia**  
3.717.459,88 €





AJUNTAMENT D'ESPLUGUES

# Pressupost municipal de l'Ajuntament d'Esplugues 2024

Creixem  
com mai