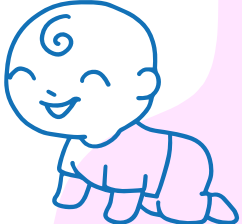




GUIA ESCOLES BRESSOL

Esplugues de Llobregat



AJUNTAMENT
D'ESPLUGUES





Esplugues va ser un municipi pioner pel que fa a la implantació d'escoles bressol públiques. De fet, les primeres daten de principis dels anys 80, és a dir, fa quatre dècades. L'educació de 0 a 3 anys ha estat una prioritat històrica al nostre municipi i podem garantir una amplíssima cobertura a través dels quatre centres de titularitat municipal (Montserrat, La Mainada, Montesa i Marta Mata) i El Sucre, depenent de la Generalitat.

Som Ciutat Educadora, la qual cosa significa que apostem per un concepte d'educació que va més enllà del marc escolar i on cada espai i cada proposta tenen un objectiu educatiu.

En aquest sentit, les escoles bressol són una peça fonamental i al llarg del temps, no hem rebaixat ni un mil·límetre la nostra alta autoexigència per merèixer la confiança de les famílies. Ho hem fet mitjançant una oferta de qualitat, amb criteris educatius sòlids i molta convicció, perquè volem que tots els infants d'Esplugues tinguin totes les oportunitats possibles al seu abast, una condició innegociable en una ciutat que no deixa ningú enrere.

Pilar Díaz
Alcaldeessa d'Esplugues





PROJECTE EDUCATIU

Les escoles bressol municipals d'Esplugues acullen infants d'edats compreses entre les 16 setmanes i els 3 anys, és a dir, de primer cicle d'Educació Infantil. Es dissenya com una escolarització sistemàtica, planificada i continuada en el temps.

Escola oberta i propera

L'objectiu principal és fer una escola propera, agradable i creativa per als infants i les seves famílies. Els equips educatius treballen per afavorir la convivència, la comunicació i la implicació de la comunitat educativa. L'infant és protagonista de la seva educació i dels seus aprenentatges. L'equip docent fa costat a les nenes i els nens en la descoberta de l'entorn, respectant els ritmes de desenvolupament de cadascú. Durant aquesta etapa de la vida, s'estructura i es construeix la personalitat, procés que requereix un acompanyament respectuós i amb afecte, ja que els entorns segurs i amables són el marc perquè l'infant desenvolupi adequadament les seves habilitats.

Totes les escoles bressol tenen espais de joc interiors i exteriors. Aquests espais estan dissenyats per ser càlids i acollidors i fomentar el desenvolupament social i cognitiu a través del joc. Les escoles compten amb material d'estimulació sensorial i realitzen activitats de psicomotricitat. Es promou el treball en grups reduïts per tal de fomentar un aprenentatge cooperatiu i atendre millor les necessitats de cada nena i cada nen.

Escola coeducadora

Els projectes educatius incorporen la perspectiva de gènere per evitar els estereotips sexistes. L'escola promou la igualtat de condicions i d'oportunitats entre les nenes i els nens, tenint cura que els materials, els contes i les propostes pedagògiques reflecteixin models igualitaris.

Escola inclusiva

Es garanteix una educació de qualitat per a tots els infants, independentment de les seves condicions i característiques personals. Es reconeixen les singularitats de cadascú i el punt de partida és que tothom pot aprendre si rep els suports necessaris. Per aquest motiu, les propostes pedagògiques seran presentades tenint en compte la necessitat específica i adaptant el tipus de material i/o espai a la seva capacitat especial.

La inclusió, a banda d'un dret, és també un benefici per al conjunt de nenes i nens, ja que quan conviuen, col·laboren i s'ajuden, es crea un aprenentatge mutu.

Les escoles bressol són un espai de detecció primerenca de necessitats educatives especials i treballen en xarxa amb altres institucions educatives o sanitàries que atenen l'alumnat.





SERVEI PSICOPEDAGÒGIC

El Servei d'Atenció Psicopedagògica de les escoles bressols municipals dona suport col·lectiu i individualitzat als infants, al personal educador i a les famílies i es coordina amb altres serveis externs en els quals s'estigui atenent a l'infant (CDIAP, etc).

D'una banda, l'objectiu és l'anàlisi de les característiques i dinàmiques de cada grup-classe, fent el seguiment dels nous processos adaptatius, dels processos globals d'adquisició d'aprenentatges, de consolidació d'hàbits, etc. En funció de l'anàlisi, es fan propostes pedagògiques adaptades al grup. D'altra banda, hi ha observació directa i interacció amb infants en els quals es detectin possibles dificultats o necessitats que puguin afectar al seu desenvolupament. En aquest cas, s'assessora i es treballa conjuntament amb les seves famílies.



SERVEI D'ACOLLIDA I MENJADOR

Acollida

7:30 a 9:00 i 17 a 18h, en funció que hi hagi un mínim de cinc famílies que ho sol·licitin.

Aquest servei consisteix en l'atenció de l'alumnat fora de l'horari d'escolarització i de menjador. Totes les famílies podran fer ús d'aquest servei, de forma regular o esporàdica.

Menjador

(inclou dinar i període de descans-migdiada): 12 a 15h

Aquest servei contempla dues vessants essencials per al benestar infantil: la nutricional i el període de descans o migdiada.

S'ofereixen menús adaptats a les necessitats de cada infant i que respectin el seu moment evolutiu propi, qüestions de salut i/o consideracions culturals envers determinats aliments.

Durant el temps en què els infants estiguin a l'acollida, al menjador o al període de descans, seran atesos pel personal educador que fa el servei d'escolarització, mantenint d'aquesta forma el contacte amb figures adultes de referència en un moment particularment important a nivell educatiu.

Totes les famílies podran fer ús d'aquest servei, de forma regular o esporàdica.

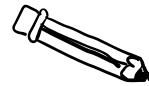




CALENDARI ESCOLAR

Les escoles bressol municipals inicien el curs escolar a principis de setembre i el finalitzen la tercera setmana de juliol. Les dates concretes d'inici i final poden variar lleugerament cada curs i es poden consultar a: www.esplugues.cat/ambits/temes/educacio/escoles-bressol

PREINSCRIPCIÓ I MATRÍCULA



FINALS ABRIL/PRINCIPI DE MAIG: Portes Obertes

MITJANTS DE MAIG: Presentació de sol·licituds a l'escola que es tria en primera opció, amb cita prèvia

JUNY: Llistes definitives, període per presentar reclamacions i sorteig de sol·licituds, en cas d'empat.

FINALS DE JUNY: Matriculació

Les dates poden variar. Podeu consultar-ho a:

www.esplugues.cat/ambits/temes/educacio/escoles-bressol

DOCUMENTACIÓ A PRESENTAR :

- **Imprès de sol·licitud** que podreu trobar al web municipal.
- **Llibre de família, passaport**, o altres documents relatius a la filiació.
- Si l'alumne està en situació d'acolliment, la **resolució d'acolliment**.
- **DNI, NIE** o document d'identitat de la persona sol·licitant (pare/mare, tutor/a legal).
- **TSI** (Targeta Sanitària Individual) de l'alumne.
- **Carnet de vacunacions.** Si el nen/a no ha estat vacunat per indicació mèdica o per altres circumstàncies, cal presentar un certificat mèdic oficial justificatiu.
- Si hi ha separació dels progenitors, documents relatius a l'**estat civil i pàtria potestat**.
- **Carnet de família nombrosa o monoparental** vigent, si s'al·lega aquesta condició.

Baremació de les sol·licituds

Els criteris prioritaris:

1. Germans o germanes que ja estan estudiant al centre sol·licitat, s'obtenen **50 punts**.
Si l'infant està en situació d'acolliment familiar i els fills o les filles de la família acollidora estan escolaritzats en el centre també obté aquesta puntuació.
2. Proximitat geogràfica del domicili habitual o del lloc de treball del pare o la mare a l'escola.
 - Quan el domicili habitual de la família es troba a Esplugues, se sumen **30 punts**.
 - Quan la ubicació del lloc de feina del pare, la mare, el tutor o la tutora està a Esplugues se sumen **20 punts**.
Cal tenir en compte que, dins del criteri de proximitat geogràfica, les puntuacions no se sumen entre si.
3. Si la família percep la renda garantida de ciutadania, se sumen **15 punts**.

Criteris complementaris per desempatar:

- El pare, mare o el tutor o tutora legal treballa al centre educatiu. **10 punts**.
- Família nombrosa. **10 punts**.
- Família monoparental. **10 punts**.
- Ser bessó o trigemin. **10 punts**.
- Quan l'infant es troba en situació d'acolliment familiar. **10 punts**.
- Quan el mateix infant, el pare o la mare, o bé algun germà o germana té una discapacitat igual o superior al 33 % **15 punts**.
- Víctima de violència de gènere o de terrorisme. **10 punts**

La documentació acreditativa tant dels criteris de prioritat generals com del complementari s'ha d'adjuntar a la sol·licitud de preinscripció dins el període establert.



LES BRESSOLS



MAINADA



- Carrer de Baronessa de Maldà, 28
- 93 372 32 01
- eblainada@gmail.com
- <https://ebmainada.wixsite.com/ebmainada>

La escola té 6 aules. Disposa de pati exterior, sala polivalent, espai d'usos múltiples i sala de descans. Cuina pròpia.

GRUP D'EDAT (ANYS)	PLACES ESCOLA	GRUPS
0-1 - Grup I0	8	1
1-2 - Grup I1	26	2
2-3 - Grup I2	60	3
TOTAL	94	6





MARTA MATA



📍 Carrer de Josep Anselm Clavé, 115

☎ 93 371 04 16

✉ ebm.martamata@peretarres.org

Disposa de pati exterior, sala de psicomotricitat, sala multisensorial i sala d'usos múltiples.

GRUP D'EDAT (ANYS)	PLACES ESCOLA	GRUPS
0-1 - Grup I0	8	1
1-2 - Grup I1	26	2
2-3 - Grup I2	40	2
TOTAL	74	5



MONTESA



📍 Carrer de la Serra del Montsec, 55

☎ 93 372 32 04

✉ ebm.montesa@peretarres.org

Disposa de dos patis, una sala d'usos múltiples i una sala sensorial de llum i fosc.

GRUP D'EDAT (ANYS)	PLACES ESCOLA	GRUPS
0-1 - Grup I0	8	1
1-2 - Grup I1	26	2
2-3 - Grup I2	40	2
TOTAL	74	5





MONTSERRAT



- Carrer dels Cedres, 38
- 93 372 70 00
- montserrat.escolabressol@hotmail.es
- www.ebmmontserrat.cat

Disposa de quatre espais de joc exterior: 2 patis de sorra i 2 patis de terra tou. Té espais interiors de joc i sala d'experimentació sensorial. Cuina pròpia.

GRUP D'EDAT (ANYS)	PLACES ESCOLA	GRUPS
0-1 - Grup I0	8	1
1-2 - Grup I1	26	2
2-3 - Grup I2	60	3
TOTAL	94	6



ALTRES ESCOLES BRESSOL DEL MUNICIPI



Llar d'infants de la Generalitat

EL SUCRE

Carrer de Josep Anselm Clavé, 82
93 372 15 03 | a8048071@xtec.cat

Té capacitat per a 64 infants, d'edats compreses entre els 4 mesos i els 3 anys. Disposa de dos patis i una sala polivalent. Cuina pròpia.

Llar d'infants privades

JARDÍ

Carrer Lluís Millet, 45
93 372 70 523 | info@escolaeljardi.com

NIMBO

Carrer Josep Rodoreda, 9-17
93 372 53 273 | nimbo@nimbo.es

PATUMS I MEMAS

Carrer Josep Quintana, 27
93 371 93 333
hola@patumsimemas.com

UTMAR

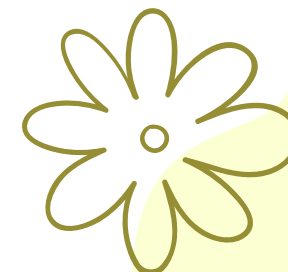
Carrer Molí, 77 (Plaça Macael) i C/Menta 20
93 372 50 993 | llar@utmar.cat

HIGHLANDS

Carrer de Manuel Florentín, 26
93 418 09 003
info@highlandsbarcelona.es

NOAH'S ARK

Carrer Doctor Ferran, 74
93 473 53 713
noah@noahsark.es



AJUNTAMENT  D'ESPLUGUES

Ei!

ESPLUGUES *i punt!*



esplugues.cat



@ajesplugues