

ÀMBIT NORD

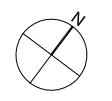


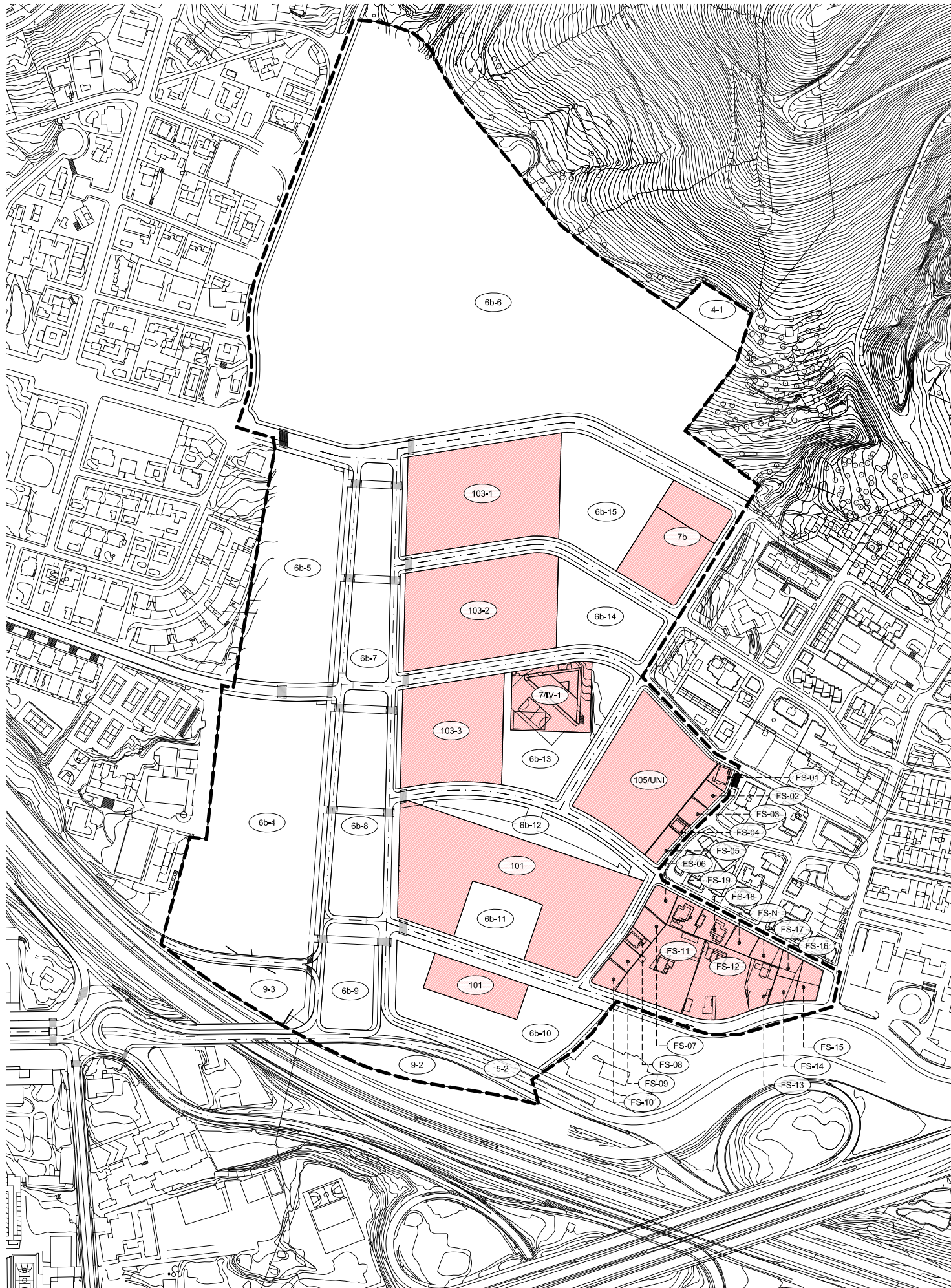
ÀMBIT SUD

FINESTRELLES - PLANEJAMENT VIGENT

| ÀMBIT NORD | | ÀMBIT SUD | | TOTAL |
|--------------------------|----------------------|--------------------------|---------------------|----------------------|
| 5 | 44.210,43 m2 | 5 | 8.815,80 m2 | 53.026,23 m2 |
| 6B | 164.683,00 m2 | 6B | 33.948,00 m2 | 198.631,00 m2 |
| 4 | 1.174,00 m2 | 4 | ----- | 1.174,00 m2 |
| 9 | 5.688,00 m2 | 9 | 8.324,00 m2 | 14.012,00 m2 |
| 7 / IV | 3.454,00 m2 | 7/TS | 3.464,00 m2 | 6.918,00 m2 |
| 7B (Eq. Public) | 8.058,64 m2 | 7B (Eq. Public) | 15.486,00 m2 | 23.544,64 m2 |
| TOTAL SISTEMES | 227.268,07 m2 | TOTAL SISTEMES | 70.037,80 m2 | 297.305,87 m2 |
| 101 | 13.741,36 m2 | 101 | ----- | 13.741,36 m2 |
| 102 / PS | ----- | 102 / PS | ----- | ----- |
| 102 | ----- | 102 | 19.900,00 m2 | 19.900,00 m2 |
| TOTAL TERCIARI | 13.741,36 m2 | TOTAL TERCIARI | 19.900,00 m2 | 33.641,36 m2 |
| 103 | 27.260,00 m2 | 103 | ----- | 27.260,00 m2 |
| 104 | ----- | 104 | 4.886,00 m2 | 4.886,00 m2 |
| 105 / UNI | 7.950,00 m2 | 105 / UNI | ----- | 7.950,00 m2 |
| 105 / FS-1 | 9.720,48 m2 | 105 / FS-1 | ----- | 9.720,48 m2 |
| 105 / FS-2 | 3.594,68 m2 | 105 / FS-2 | ----- | 3.594,68 m2 |
| TOTAL RESIDENCIAL | 48.525,16 m2 | TOTAL RESIDENCIAL | 4.886,00 m2 | 53.411,16 m2 |
| TOTAL ZONES | 62.266,52 m2 | TOTAL ZONES | 24.786,00 m2 | 87.052,52 m2 |
| TOTAL ÀMBIT | 289.534,59 m2 | TOTAL ÀMBIT | 94.823,80 m2 | 384.358,39 m2 |

* Superfícies segons realitat física

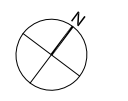


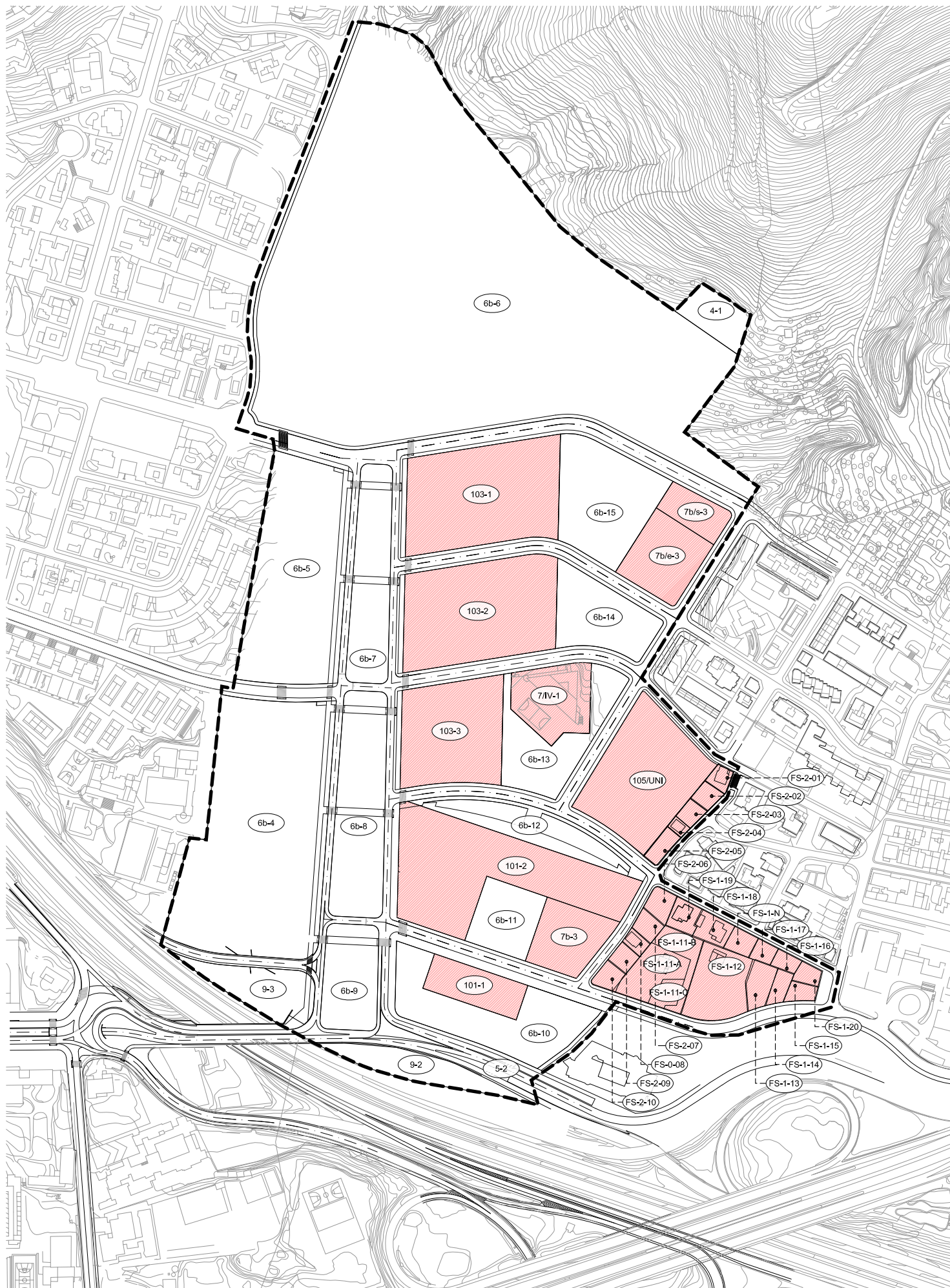


ÀMBIT NORD



ÀMBIT SUD





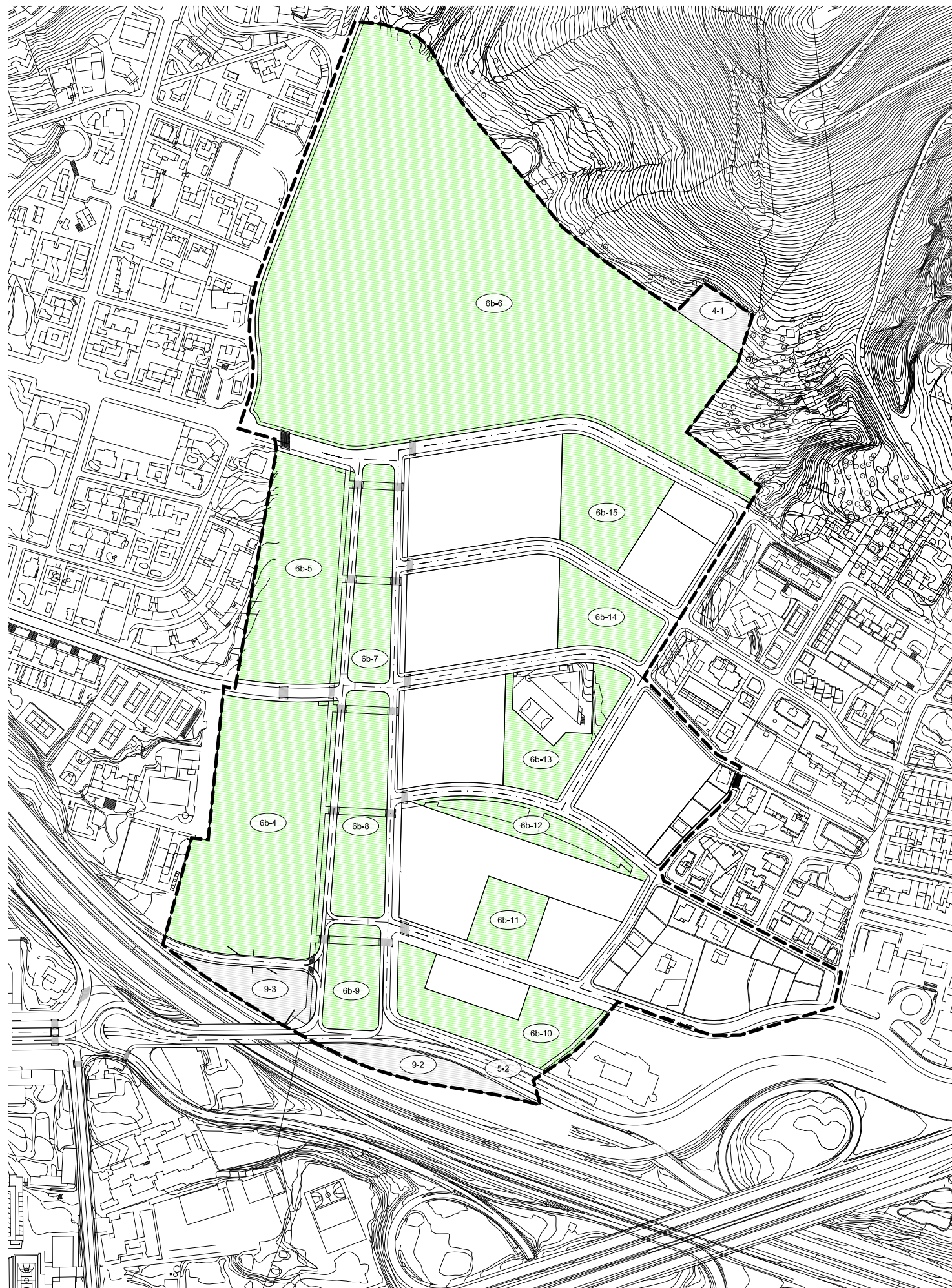
ÀMBIT NORD



ÀMBIT SUD

| FINCA | QUALIF. | PROPIETARI | SUPERFÍCIE | | SOSTRE |
|---------------|----------|---|-------------------|--------------------|--------------|
| | | | FINQUES APORTADES | FINQUES RESULTANTS | |
| 101-1 | 101 | SACRESA TERRENOS-2 S.L., PORTA DIAGONAL S.L | 16.750,00 m² | 2.430,00 m² | 41.900,00 m² |
| 101-2 | 101 | AJUNTAMENT D'ESPLUGUES DE LLOBREGAT, SACRESA TERRENOS-2 S.L., PORTA DIAGONAL S.L | | 11.311,36 m² | 43.615,79 m² |
| 102-1 | 102 | FINESTRELLES SHOPPING CENTER S.L TEDGAR INVEST S.L | 19.900,00 m² | 19.900,00 m² | 57.340,00 m² |
| 103-1 | 103 | MILENIUM MERIDIAN S.L I ALTRES | 10.200,00 m² | 10.200,00 m² | 20.961,00 m² |
| 103-2 | 103 | VIA CELERE | 10.100,00 m² | 10.100,00 m² | 20.961,00 m² |
| 103-3 | 103 | IMMOBILIARIA IMASA S.A. | 6.960,00 m² | 6.960,00 m² | 13.974,00 m² |
| 104-1 | 104 | CLUB RESIDENCIAL METROPOLITAN HOUSE S.L AJUNTAMENT D'ESPLUGUES DE LLOBREGAT | 4.886,00 m² | 4.886,00 m² | 19.660,00 m² |
| 105/UNI-1 | 105/UNI | VIA CELERE | 7.950,00 m² | 7.950,00 m² | 6.600,00 m² |
| FS-2-01 | 105/FS-2 | INVERSIONES INMOBILIARIAS LIMARA S.A. TOSCAMODA S.L, E. COSIALLS, A. M. FERNÁNDEZ | 281,90 m² | 316,00 m² | 140,54 m² |
| FS-2-02 | 105/FS-2 | J. BATLLO | 319,90 m² | 357,99 m² | 262,00 m² |
| FS-2-03 | 105/FS-2 | CAUFEC S.A. | 305,80 m² | 318,10 m² | 265,00 m² |
| FS-2-04 | 105/FS-2 | A. GONZALEZ, A. MAÑAS | 152,10 m² | 167,43 m² | 65,98 m² |
| FS-2-05 | 105/FS-2 | SACRESA TERRENOS PROMOCIÓ S.L. | 390,90 m² | 430,83 m² | 180,00 m² |
| FS-2-06 | 105/FS-2 | F. SANTAMARÍA, R. SORRIBAS | 485,10 m² | 507,47 m² | 236,20 m² |
| FS-2-07 | 105/FS-2 | R. SORRIBAS | 433,80 m² | 403,85 m² | 189,53 m² |
| FS-2-08 | 105/FS-2 | J. VALENCIA, L. ROCABERT | 268,10 m² | 270,49 m² | 130,13 m² |
| FS-2-09 | 105/FS-2 | PATRIMONIAL CASALS-NAVARRO S.L. | 345,70 m² | 354,10 m² | 170,00 m² |
| FS-2-10 | 105/FS-2 | PATRIMONIAL CASALS-NAVARRO S.L. | 446,50 m² | 412,33 m² | 170,00 m² |
| FS-1-11-A | 105/FS-1 | F. X. BORRELLAS MASIP, G. BORRELLAS MASIP | | 1.582,33 m² | 540,00 m² |
| FS-1-11-B | | J. BORRELLAS MASIP | 2.832,40 m² | 953,61 m² | 300,00 m² |
| FS-1-11-C | | | | 467,70 m² | 227,00 m² |
| FS-1-12 | 105/FS-1 | G. GÓMEZ, N. VALENCIA, J. VALENCIA, F. VALENCIA L. ROCABERT, M. MONTFORT, F.J. CAPDEVILA | 2.833,30 m² | 2.678,94 m² | 1.000,00 m² |
| FS-1-13 | 105/FS-1 | P. BARTHOLD, M. GONZALEZ | 781,60 m² | 748,69 m² | 229,86 m² |
| FS-1-14 | 105/FS-1 | AUXINES S.A. | 398,50 m² | 371,89 m² | 220,00 m² |
| FS-1-15 | 105/FS-1 | GALA 92 S.L | 523,80 m² | 348,19 m² | 150,00 m² |
| FS-1-16 | 105/FS-1 | GALA 92 S.L | 349,10 m² | 302,61 m² | 188,35 m² |
| FS-1-17 | 105/FS-1 | CAUFEC S.A. | 393,60 m² | 300,85 m² | 320,00 m² |
| FS-1-18 | 105/FS-1 | J. SALA | 637,03 m² | 647,47 m² | 240,00 m² |
| FS-1-19 | 105/FS-1 | V. I. NAYDENOV | 573,77 m² | 570,90 m² | 228,31 m² |
| FS-1-20 | 105/FS-1 | GALA 92 S.L | 523,80 m² | 323,82 m² | 150,00 m² |
| FS-1-N | 105/FS-1 | F. VALENCIA | 400,00 m² | 428,13 m² | 200,00 m² |
| 7/IV-1 | 7/IV | FUNDACIÓ PRIVADA CARME SERRALLONGA | 3.454,00 m² | 3.454,00 m² | - |
| 7/TS-1 | 7/TS | PROMOCIONS GALTÉS CANAGUILÀ S.L | 3.464,00 m² | 3.464,00 m² | - |
| 7b-1 | 7b | AJUNTAMENT D'ESPLUGUES DE LLOBREGAT | 2.765,00 m² | 2.765,00 m² | - |
| 7b/e-1 | 7b-e | AJUNTAMENT D'ESPLUGUES DE LLOBREGAT | 7.140,00 m² | 7.140,00 m² | - |
| 7b-2 | 7b | AJUNTAMENT D'ESPLUGUES DE LLOBREGAT | 4.814,00 m² | 5.767,21 m² | - |
| 7b/s-3 | 7b | AJUNTAMENT D'ESPLUGUES DE LLOBREGAT | 5.050,00 m² | 1.586,00 m² | - |
| 7b/e-3 | 7b-e | AJUNTAMENT D'ESPLUGUES DE LLOBREGAT | | 3.464,00 m² | - |
| 7b-3 | 7b-e | AJUNTAMENT D'ESPLUGUES DE LLOBREGAT | | 3.008,64 m² | 4.484,21 m² |
| TOTAL FINQUES | | | 116.585,90 m² | 117.649,93 m² | |





ÀMBIT NORD



ÀMBIT SUD

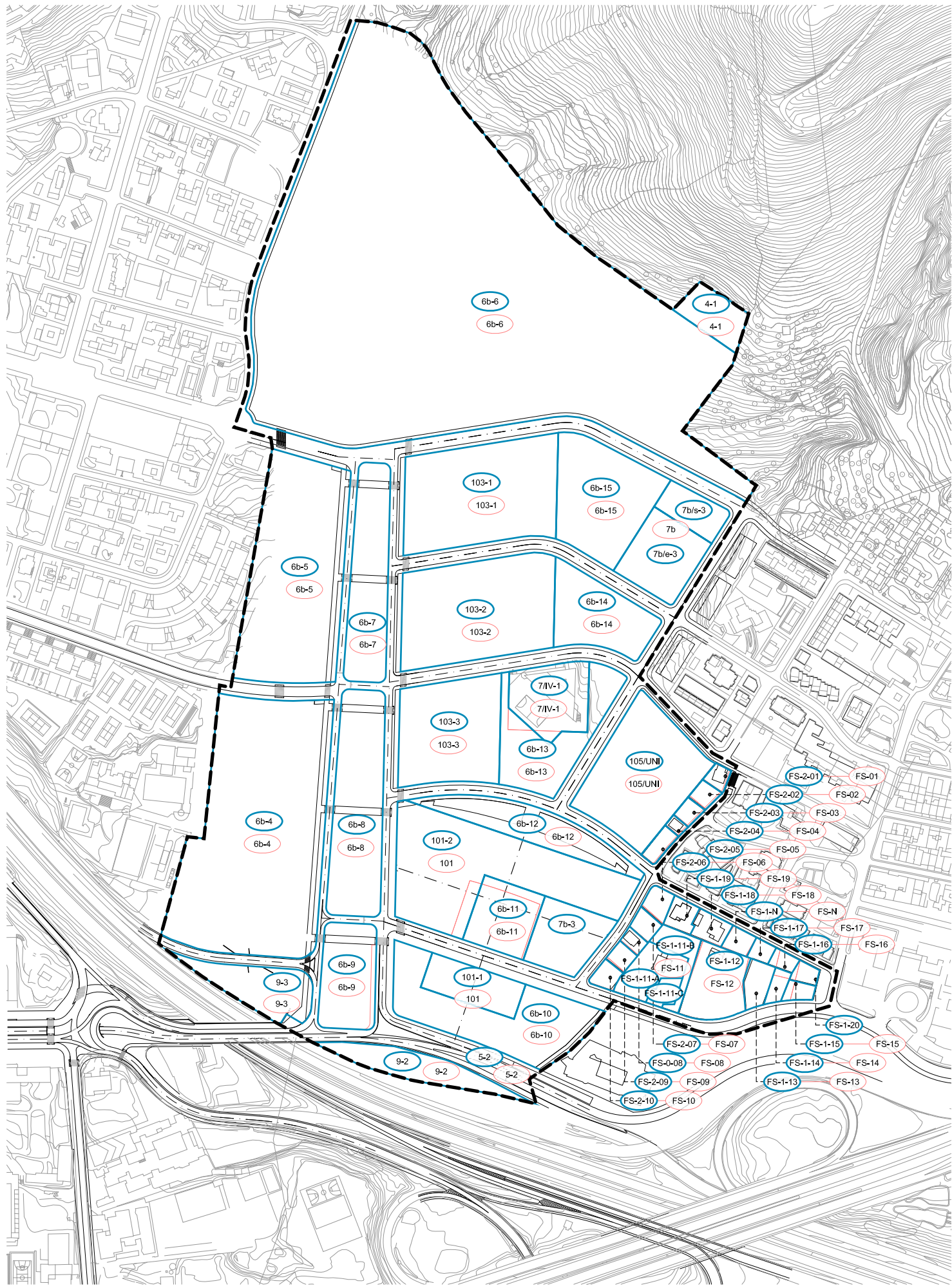
| FINCA | QUALIF. | PROPIETARI | SUPERFÍCIE | |
|----------------|---------|-------------------------------------|---------------------------|---------------------------|
| | | | FINQUES APORTADES | FINQUES RESULTANTS |
| 6b-1 | 6b | AJUNTAMENT D'ESPLUGUES DE LLOBREGAT | 2.875,00 m ² | 2.708,41 m ² |
| 6b-2 | 6b | AJUNTAMENT D'ESPLUGUES DE LLOBREGAT | 2.875,00 m ² | 2.952,93 m ² |
| 6b-3 | 6b | AJUNTAMENT D'ESPLUGUES DE LLOBREGAT | 28.198,00 m ² | 28.199,47 m ² |
| 6b-4 | 6b | AJUNTAMENT D'ESPLUGUES DE LLOBREGAT | 22.392,00 m ² | 22.392,85 m ² |
| 6b-5 | 6b | AJUNTAMENT D'ESPLUGUES DE LLOBREGAT | 13.851,00 m ² | 13.857,25 m ² |
| 6b-6 | 6b | AJUNTAMENT D'ESPLUGUES DE LLOBREGAT | 82.039,00 m ² | 81.893,67 m ² |
| 6b-7 | 6b | AJUNTAMENT D'ESPLUGUES DE LLOBREGAT | 5.479,00 m ² | 5.478,96 m ² |
| 6b-8 | 6b | AJUNTAMENT D'ESPLUGUES DE LLOBREGAT | 7.452,00 m ² | 7.451,80 m ² |
| 6b-9 | 6b | AJUNTAMENT D'ESPLUGUES DE LLOBREGAT | 3.592,00 m ² | 3.857,24 m ² |
| 6b-10 | 6b | AJUNTAMENT D'ESPLUGUES DE LLOBREGAT | 7.113,00 m ² | 7.059,16 m ² |
| 6b-11 | 6b | AJUNTAMENT D'ESPLUGUES DE LLOBREGAT | 2.935,00 m ² | 2.935,00 m ² |
| 6b-12 | 6b | AJUNTAMENT D'ESPLUGUES DE LLOBREGAT | 4.200,00 m ² | 4.200,44 m ² |
| 6b-13 | 6b | AJUNTAMENT D'ESPLUGUES DE LLOBREGAT | 4.524,00 m ² | 4.575,01 m ² |
| 6b-14 | 6b | AJUNTAMENT D'ESPLUGUES DE LLOBREGAT | 4.304,00 m ² | 4.306,58 m ² |
| 6b-15 | 6b | AJUNTAMENT D'ESPLUGUES DE LLOBREGAT | 6.752,00 m ² | 6.762,53 m ² |
| TOTAL 6b | | | 198.581,00 m ² | 198.631,30 m ² |
| 9-1 | 9 | AJUNTAMENT D'ESPLUGUES DE LLOBREGAT | 8.324,00 m ² | 8.679,52 m ² |
| 9-2 | 9 | AJUNTAMENT D'ESPLUGUES DE LLOBREGAT | 2.601,00 m ² | 2.713,57 m ² |
| 9-3 | 9 | AJUNTAMENT D'ESPLUGUES DE LLOBREGAT | 3.087,00 m ² | 3.086,47 m ² |
| TOTAL 9 | | | 14.012,00 m ² | 14.479,56 m ² |
| 4-1 | 4 | AJUNTAMENT D'ESPLUGUES DE LLOBREGAT | 1.174,00 m ² | 1.800,22 m ² |
| 5-1 | 5 | AJUNTAMENT D'ESPLUGUES DE LLOBREGAT | 13.269,00 m ² | 8.410,02 m ² |
| 5-2 | 5 | AJUNTAMENT D'ESPLUGUES DE LLOBREGAT | 51.590,30 m ² | 43.469,12 m ² |
| TOTAL 5 | | | 64.859,30 m ² | 51.797,38 m ² |
| TOTAL CESSIONS | | | 278.626,30 m ² | 266.708,46 m ² |
| TOTAL ÀMBIT | | | 395.162,30 m ² | 384.358,39 m ² |





— FINQUES RESULTANTS AMB EL TOPOGRÀFIC 2017





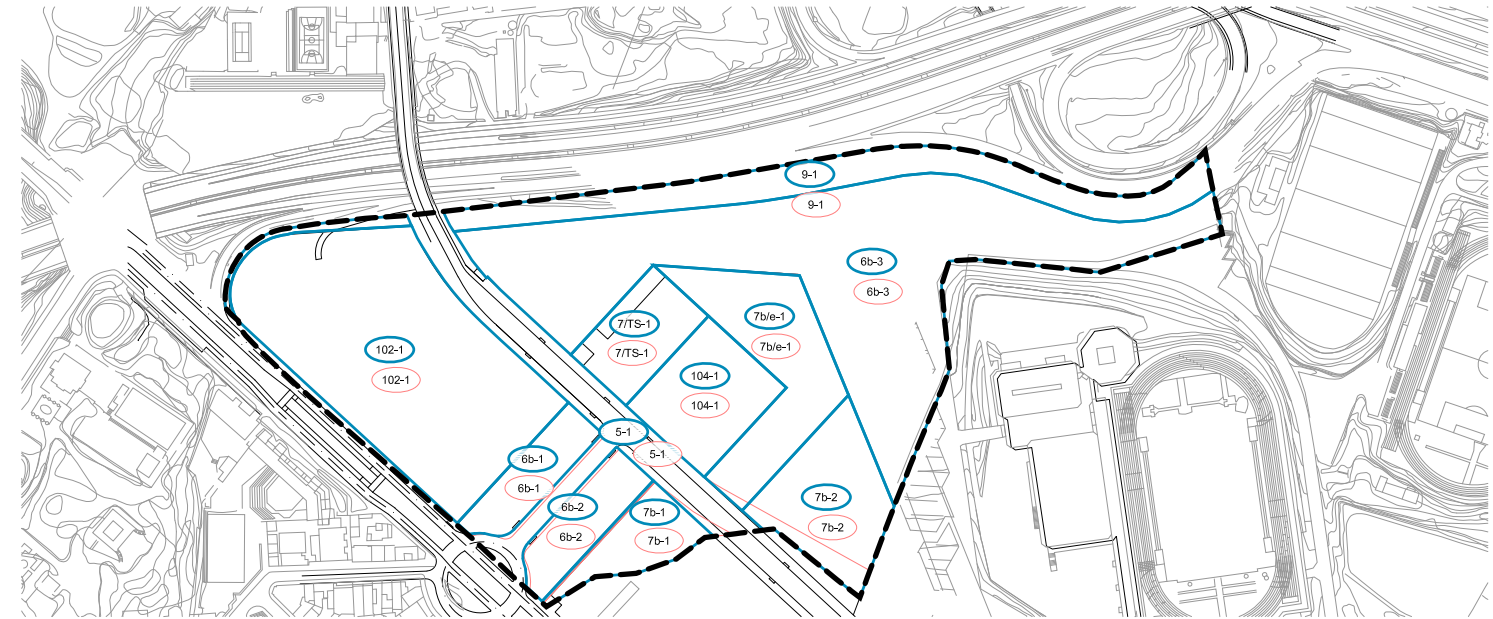
ÀMBIT NORD

AUTORS

batlleiroig

BATLLE I ROIG ARQUITECTURA SLP

GARRIGUES



ÀMBIT SUD

- FINQUES APORTADES O FINQUES OBJECTE DE LA MODIFICACIÓ
- FINQUES RESULTANTS O FINQUES MODIFICADES



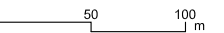
PROJECTE
MODIFICACIÓ DEL TEXT REFÓS DEL PROJECTE DE REPARCEL·LACIÓ DEL PLA PARCIAL
URBANÍSTIC DEL SECTOR AFECTAT PEL SOTERRAMENT DE LES LÍNIES ELÈCTRIQUES AÈRIES
D'ALTA TENSIÓ DE FECSA, AL TERME MUNICIPAL D'ESPLUGUES DE LLOBREGAT

PLÀNOL
SUPERPOSICIÓ DE FINQUES OBJECTE DE
MODIFICACIÓ O FINQUES APORTADES I
FINQUES MODIFICADES O FINQUES
RESULTANTS

JUNY 2021

5.01

A3 E:1/1.000



ARXIU



— FINQUES OBJECTE DE MODIFICACIÓ
 — FINQUES RESULTANTS AMB EL TOPOGRÀFIC 2017

