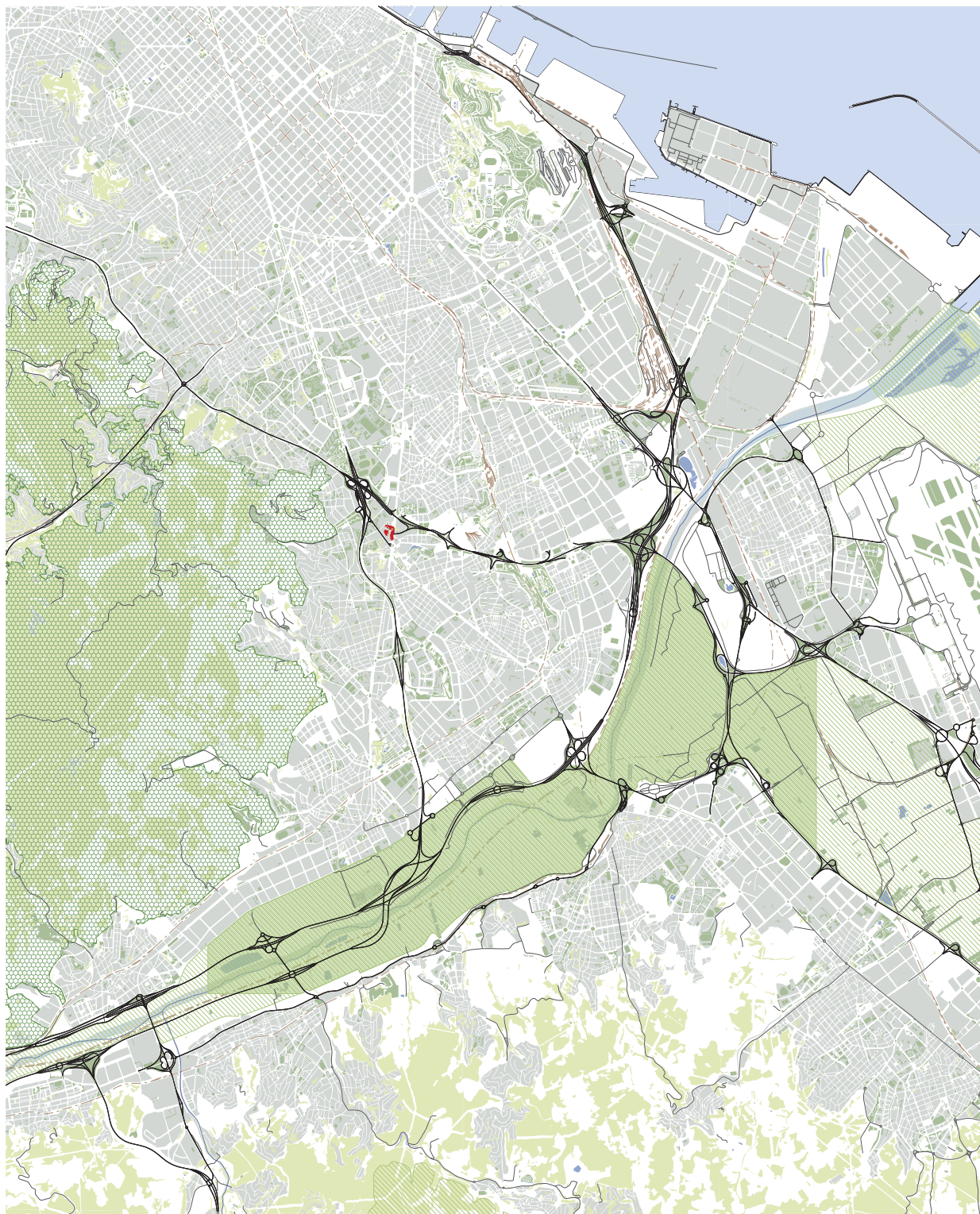




Àmbit MPPGM



DILIGÈNCIA.- L'Ajuntament Ple, en sessió de data 27/07/2020, va acordar **APROVAR INICIALMENT** aquest document **EL SECRETARI**

Firmada
per
JORDI ARTIGAS
MASDEU /
num25809-1
Fecha: 2020.08.13
16:13:02:00



AJUNTAMENT D'ESPLUGUES DE LLOBREGAT

**MODIFICACIÓ PUNTUAL DEL P.L.A. GENERAL
METROPOLITÀ
EN L'ÀMBIT DE LES MASIES CAN CADENA I
CA L'ESTEVE
ESPLUGUES DE LLOBREGAT**

plànols d'informació

i.01

r.p

plànol ENCAIX METROPOLITÀ

escala c3: 1/50.000

aprovació inicial

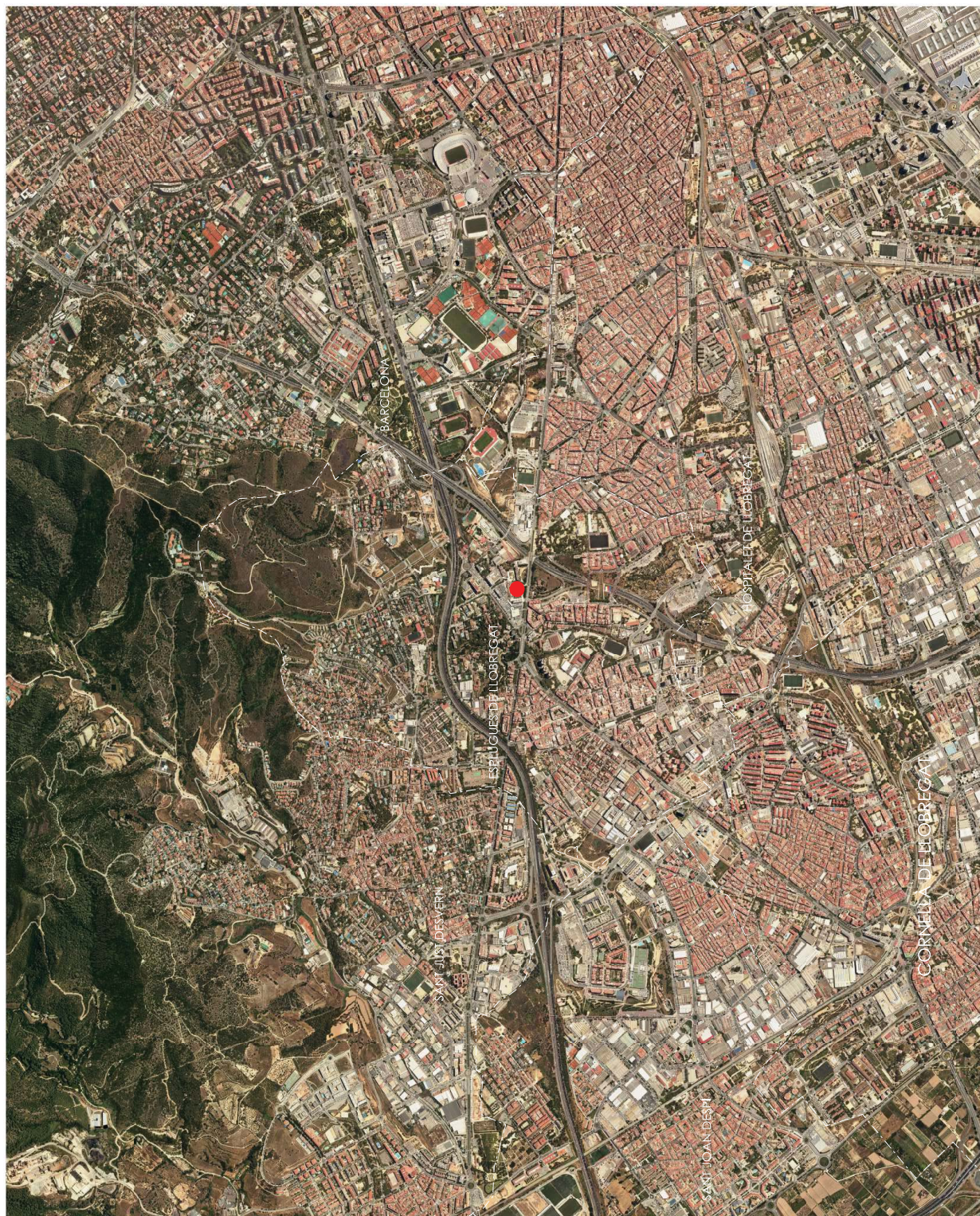
data Febrer 2020

equip redactor **OJA**

col·laboradors



<https://sede.esplugues.cat/portal/Verificar/Documentos.do> El document estàSIGNAT. Mitjançant el codi de verificació podeu comprovar la validesa de la signatura electrònica dels documents signats a l'adreça web:
<https://sede.esplugues.cat/portal/Verificar/Documentos.do>



Firmado por:
JORDI ARTIGAS MASDEU / MASDEU /
num:25905 Fecha:2020.08.15
10:33:07 +0200



AJUNTAMENT D'ESPLUGUES DE LLOBREGAT

MODIFICACIÓ PUNTUAL DEL P.L.A. GENERAL
METROPOLITÀ
EN L'ÀMBIT DE LES MASES CAN CADENA I
CA L'ESTEVE
ESPLUGUES DE LLOBREGAT

plànols d'informació

i.02

EMPLACAMENT

plànol

escala

o3: 1/20.000

aprovació inicial

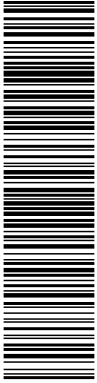
data

Febrer 2020

equip redactor

OJUA

col·laboradors



--- Ambit APTFCM

JORDI
ARTIGAS
MASDEU /
num:25809-
1
11/01/2020



AJUNTAMENT D'ESPLUGUES DE LLOBREGAT

**MODIFICACIÓ PUNTUAL DEL P.L.A. GENERAL
METROPOLITÀ
EN L'ÀMBIT DE LES MASIES CAN CADENA I
CA L'ESTEVE
ESPLUGUES DE LLOBREGAT**

plànols d'ordenació

i.03

CONTEXTE LOCAL

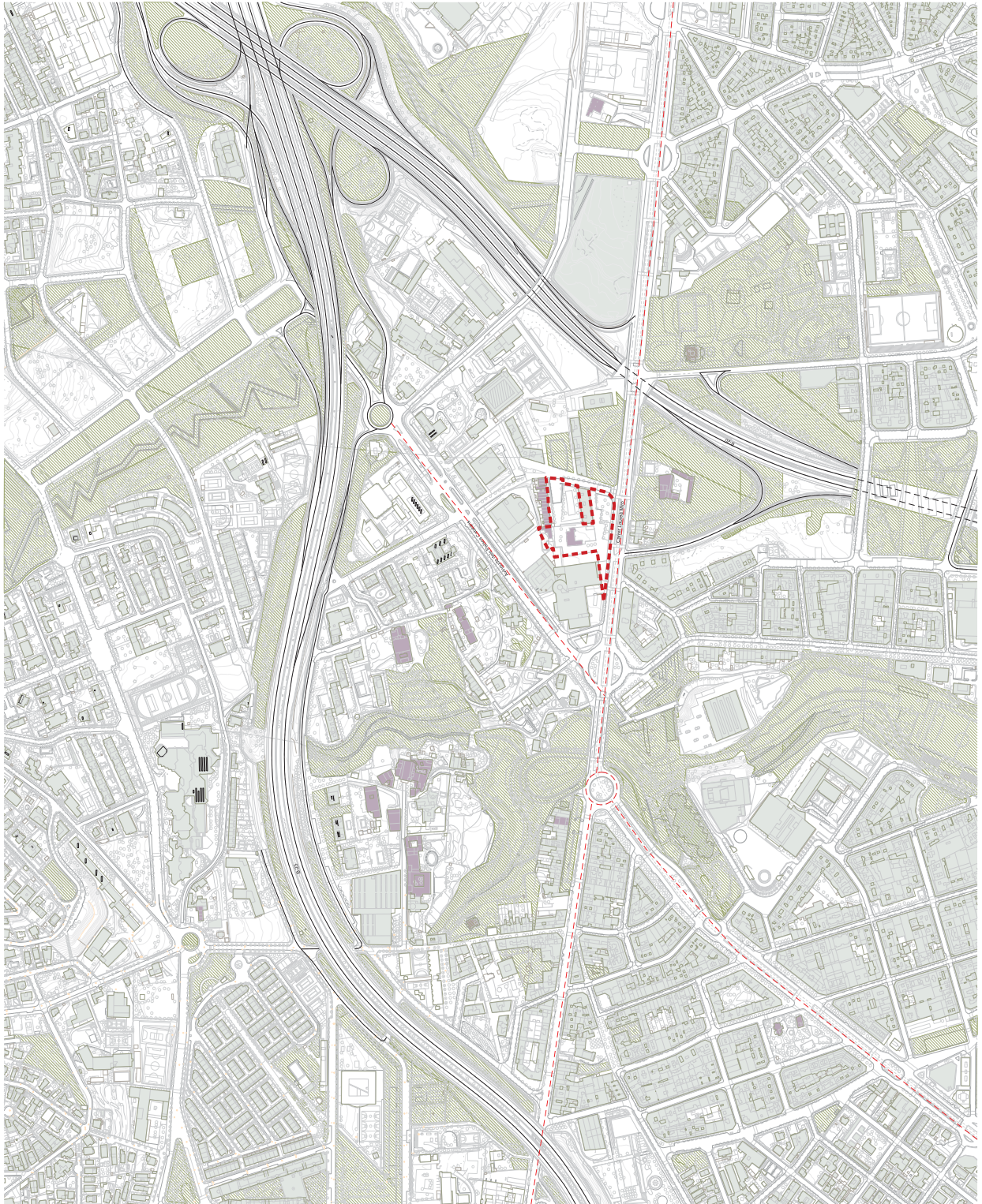
escala: a3: 1/5.000

aprovació inicial

data: Febrer 2020

equip redactor: OUA

col·laboradors





--- Ambit APTFCM

JORDI
Firmado por
ARTIGAS
MASDEU /
MARC ALEJO
num25989 Fecha: 20200815
11:36:04



AJUNTAMENT D'ESPLUGUES DE LLOBREGAT

**MODIFICACIÓ PUNTUAL DEL PLA GENERAL
METROPOLITÀ
EN L'ÀMBIT DE LES MASIES CAN CADENA I
CA L'ESTEVE
ESPLUGUES DE LLOBREGAT**

plànols d'informació

i.04

plànol ORTOFOTOMÀFIA

escala: a3: 1/1.000

aprovació inicial

data: Febrer 2020

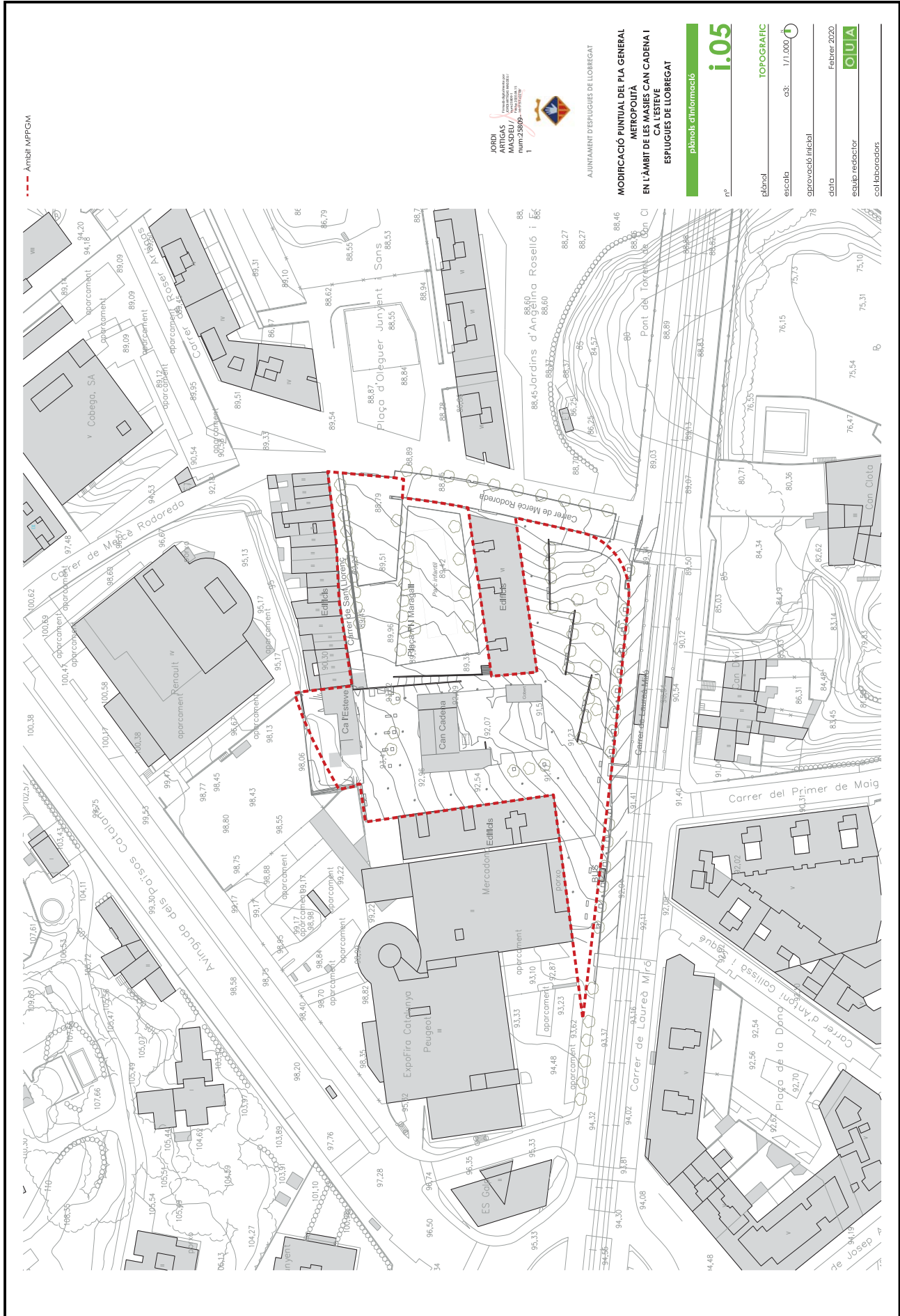
equip redactor: **OJUA**

col·laboradors





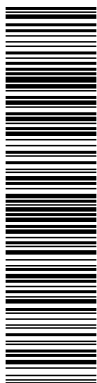
https://sede.esplugues.cat/ports/verificar/Documentos.do El document estàSIGNAT. Mitjançant el codi de verificació podeu comprovar la validesa de la signatura electrònica dels documents signats a l'adreça web:
https://sede.esplugues.cat/ports/verificar/Documentos.do





https://sede.esplugues.cat/ports/VerificarDocuments.do El document estàSIGNAT. Mitjançant el codi de verificació podeu comprovar la validesa de la signatura electrònica dels documents signats a l'adreça web:
https://sede.esplugues.cat/ports/VerificarDocuments.do





https://sede.esplugues.cat/portal/VerificarDocuments.do El document estàSIGNAT. Mitjançant el codi de verificació podeu comprovar la validesa de la signatura electrònica dels documents signats a l'adreça web:
https://sede.esplugues.cat/portal/VerificarDocuments.do

SOCIETAT EXISTENT	
MASIA CAN CADENA	707,77 m²
Ed. Principal	493,54 m ²
Annex A	134,46 m ²
Annex B	58,16 m ²
Annex C	101,07 m ²

--- Ambit APTGCM

JORDI ARTIGAS Firmado
MASDEU MASDEU Firmado
NUM23809 Firmado
10/08/2020 Firmado
10/08/2020 Firmado

AJUNTAMENT D'ESPLUGUES DE LLOBREGAT

MODIFICACIÓ PUNTUAL DEL PLA GENERAL METROPOLITÀ EN L'ÀMBIT DE LES MASIES CAN CADENA I CA L'ESTEVE ESPLUGUES DE LLOBREGAT

plànols d'informació

i.07a

plànol: **AIXECAMENT CAN CADENA**

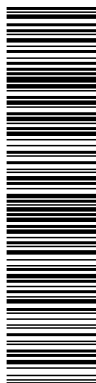
escala: a3: 1/300

aprovació inicial: Febrer 2020

data: Febrer 2020

equip redactor: **OJUA**

col·laboradors:



--- Àmbit APTFCM

SOSRE EXISTENT
MASIA CA L'ESTEVE
379.62 m²

Firmada electrònicament
per JORDI
ARTIGAS
MASDEU / MASQU /
num:2580
9-1
2020.04.15
16:23:43+0200

AJUNTAMENT D'ESPLUGUES DE LLOBREGAT

**MODIFICACIÓ PUNTUAL DEL PLA GENERAL
METROPOLITÀ
EN L'ÀMBIT DE LES MASIES CAN CADENA I
CA L'ESTEVE
ESPLUGUES DE LLOBREGAT**

plànols d'informació

i.07b

plànol: **ARRECAMENT EDIFICIS EXISTENTS**

escala: α3: 1/300

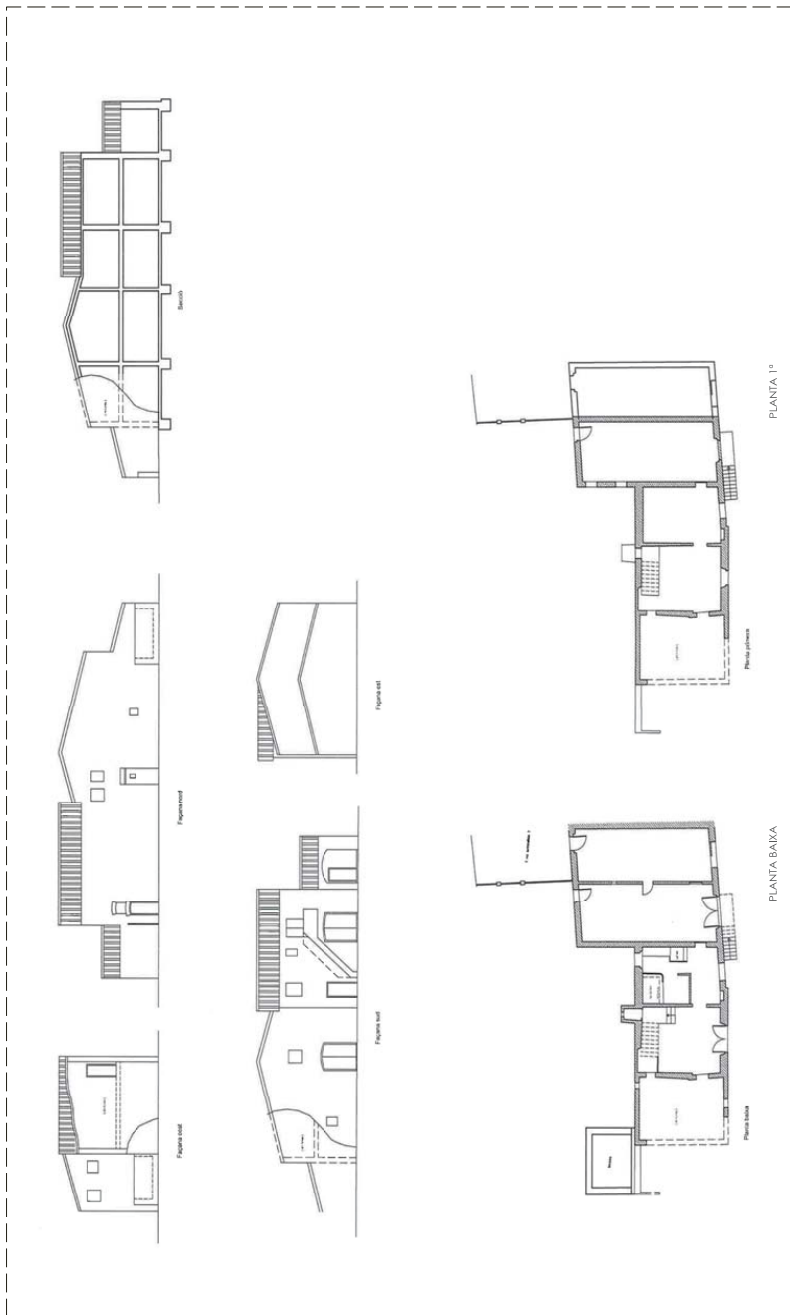
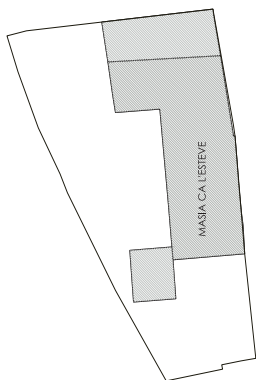
aprovació inicial

data: Febrer 2020

equip redactor: **OJUA**

col·laboradors

ARRECAMENT MASIA CA L'ESTEVE





Ambit APTGCM

- Risca 01
- Risca 02
- Risca 03
- Risca 04
- Risca 05

JORDI ARTIGAS MASDEU / num:25809 -1
Firma de JORDI ARTIGAS MASDEU / num:25809 -1
Febrer 2020 04:15
10:28:47 -12:00

AJUNTAMENT D'ESPLUGUES DE LLOBREGAT

MODIFICACIÓ PUNTUAL DEL P.L.A. GENERAL
METROPOLITÀ
EN L'ÀMBIT DE LES MASIES CAN CADENA I
CA L'ESTEVE
ESPLUGUES DE LLOBREGAT

plànols d'informació

i.08

plànol ESTRUCTURA DE LA PROPIETAT

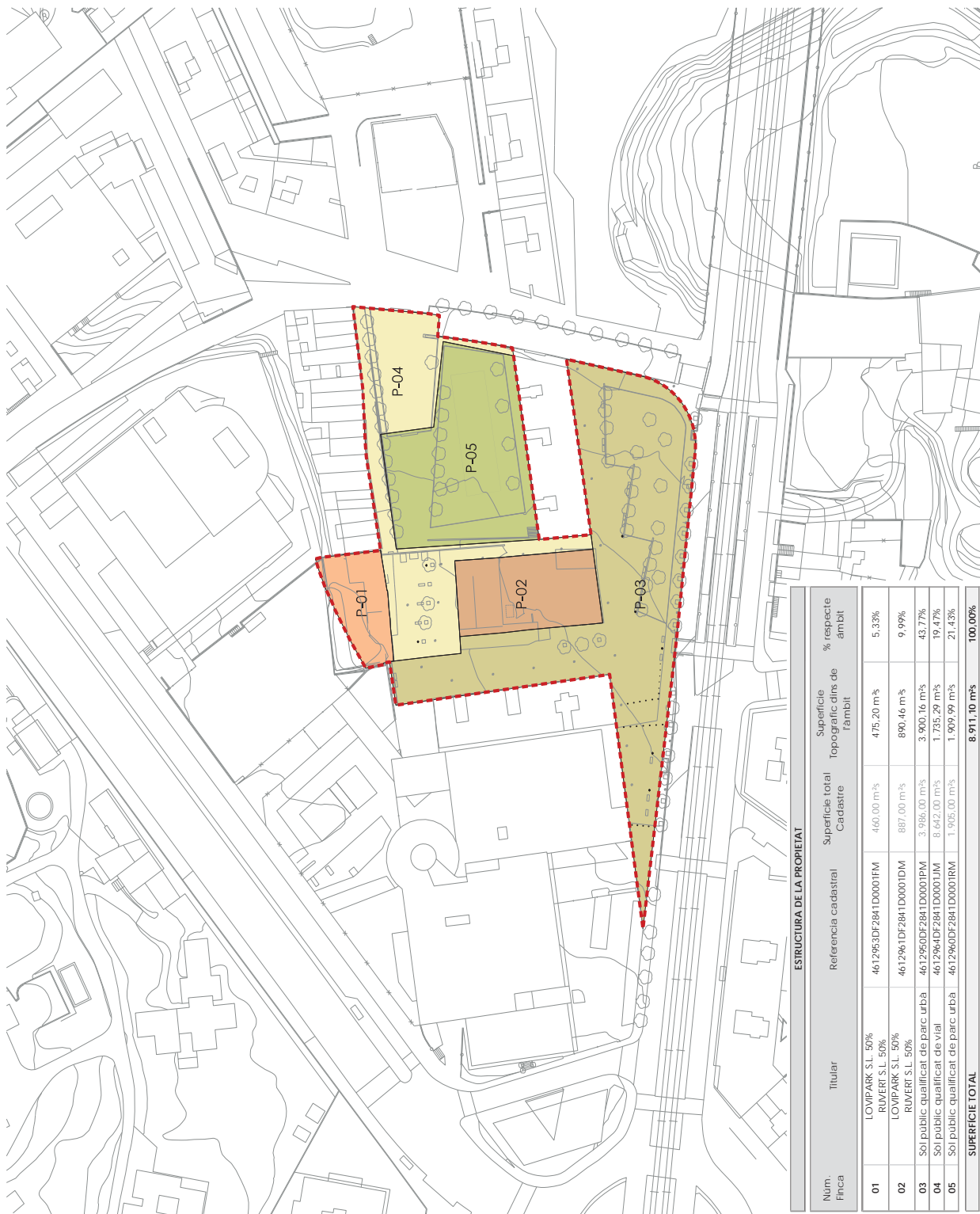
escala a3: 1/1.000

aprovació inicial

data Febrer 2020

equip redactor

col·laboradors

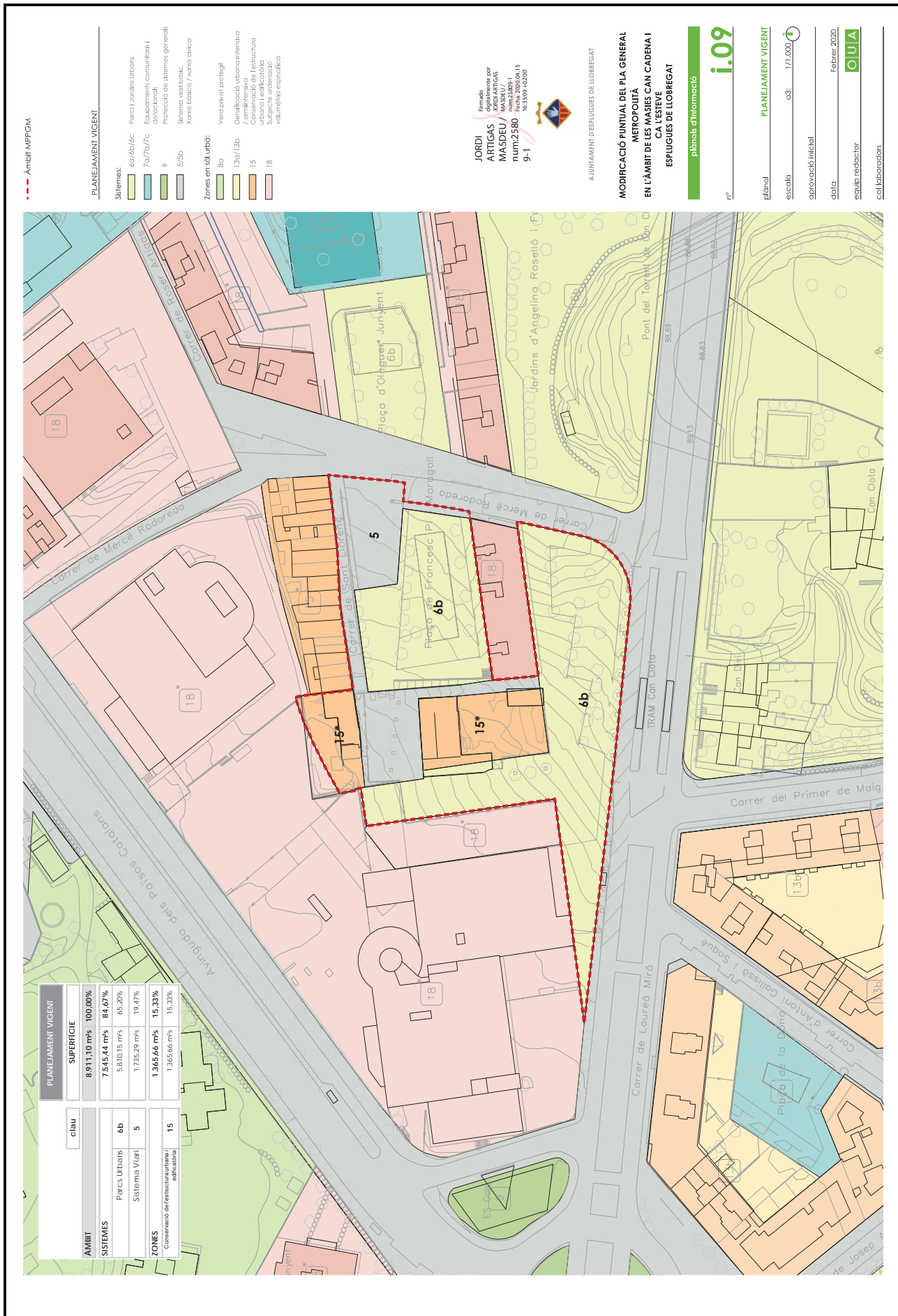


ESTRUCTURA DE LA PROPIETAT

Num. Fmca	Títular	Referència cadastral	Superfície total Cadastre	Superfície Topogràfic dins de l'àmbit	% respecte àmbit
01	LOVIPARK S.L. 50% RIVERT S.L. 50%	4612953DF2841D0003FM	440,00 m ²	475,20 m ²	5,33%
02	LOVIPARK S.L. 50% RIVERT S.L. 50%	4612961DF2841D0001DM	887,00 m ²	890,46 m ²	9,99%
03	Soi public qualificat de parc urba	4612950DF2841D0001PM	3.956,00 m ²	3.900,16 m ²	43,77%
04	Soi public qualificat de vital	4612964DF2841D0001JM	8.642,00 m ²	1.735,29 m ²	19,17%
05	Soi public qualificat de parc urba	4612960DF2841D0001RM	1.905,00 m ²	1.909,99 m ²	21,43%
SUPERFÍCIE TOTAL				8.911,10 m²	100,00%



https://sede.esplugues.cat/portal/VerificarDocuments.do El document estàSIGNAT. Mitjançant el codi de verificació podeu comprovar la validesa de la signatura electrònica dels documents signats a l'adreça web:
https://sede.esplugues.cat/portal/VerificarDocuments.do



PLANEJAMENT VIGENT

Sistemes: 6a/6b/6c Parcs i Jardins Urbans
7a/7b/7c Equipaments comunitatius i
d'oci
9 Protecció de sistemes generals
5/5b Sistema viari local,
Xarxa bàsica / xarxa cívica

Zones en sòl urbà:
8a Verd privat protegit
13a/13b Identificació urbana intensa
/ semintensiva
15 Conservació de l'estructura
18 Subjecció edificada
18 volumètric específica

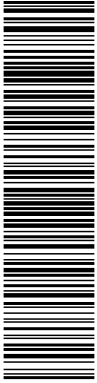
PLANEJAMENT VIGENT	
clau	SUPERFÍCIE
AMBIT	8.911,10 m ² 100,00%
SISTEMES	7.545,44 m ² 84,67%
Parcs Urbans	5.810,15 m ² 65,20%
Sistema Viari	1.735,29 m ² 19,47%
ZONES	1.365,66 m ² 15,33%
Conservació de l'estructura i edificatòria	1.365,66 m ² 15,33%

Firmado digitalmente por
JORDI ARTIGAS
M.A.SD.EU / M.A.SD.U.G.C
num.2580-1
9-11
613309-0204

AJUNTAMENT D'ESPLUGUES DE LLOBREGAT
**MODIFICACIÓ PUNTUAL DEL P.L.A. GENERAL
METROPOITÀ
EN L'ÀMBIT DE LES MASIES CAN CADENA I
ESPLUGUES DE LLOBREGAT**

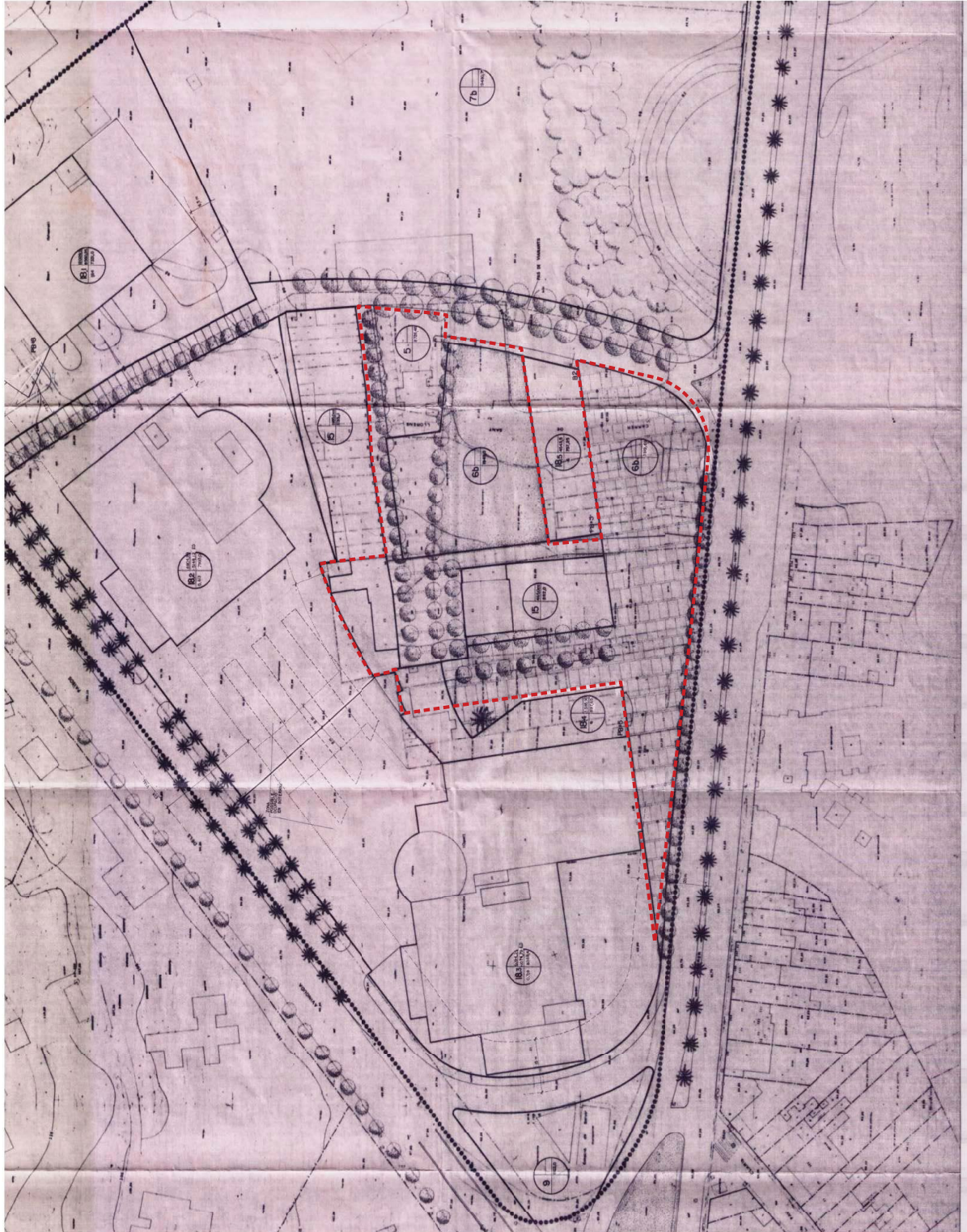
plànols d'informació
i.09

PLANEJAMENT VIGENT
escala: a3: 1/1.000
data: Febrer 2020
equip redactor: OUA
col·laboradors:



<https://sede.esplugues.cat/portal/VerificarDocumentos.do> El document està SIGNAT. Mitjançant el codi de verificació podeu comprovar la validesa de la signatura electrònica dels documents signats a l'adreça web:
<https://sede.esplugues.cat/portal/VerificarDocumentos.do>

--- Ambit MPPGM



Firmado digitalmente por
JORDI ARTIGAS MASDEU
Número de certificado:
10742356
2020.08.15
10:56:47 +02'00'



AJUNTAMENT D'ESPLUGUES DE LLOBREGAT

**MODIFICACIÓ PUNTUAL DEL PLA GENERAL
METROPOLITÀ
EN L'ÀMBIT DE LES MASIES CAN CADENA I
CA L'ESTEVE
ESPLUGUES DE LLOBREGAT**

plànols d'informació

i.10

PLANEJAMENT VIGENT
MPGM 1992

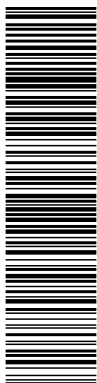
escala: 1/1.000

aprovació inicial: Febrer 2020

data: Febrer 2020

equip redactor: **OJUA**

col·laboradors:



<https://sede.esplugues.cat/portal/VerificarDocumentos.do> Mitjançant el codi de verificació podeu comprovar la validesa de la signatura electrònica dels documents signats a l'adreça web:
<https://sede.esplugues.cat/portal/VerificarDocumentos.do>

Àmbit APROFOM

Plànol

SECCIONS

escala: a3: 1/500

aprovació inicial: Febrer 2020

data: **OJUA**

equip redactor: **OJUA**

col·laboradors:

Firmado digitalment per
JORDI ARTIGAS MASDEU /
MASEU /
num.25009-1 /
18.2.2.02-102700

AJUNTAMENT D'ESPLUGUES DE LLOBREGAT

MODIFICACIÓ PUNTUAL DEL PLA GENERAL METROPOLITÀ EN L'ÀMBIT DE LES MASIES CAN CADENA I CA L'ESTEVE ESPLUGUES DE LLOBREGAT

plànols d'informació



<https://sede.esplugues.cat/portal/VerificarDocumentos.do> El document està SIGNAT. Mitjançant el codi de verificació podeu comprovar la validesa de la signatura electrònica dels documents signats a l'adreça web:
<https://sede.esplugues.cat/portal/VerificarDocumentos.do>





--- Ambit MIPFCM

PLANEJAMENT PROPOSAT

- Sistemes:
- 15 - Viari
 - 6b - Parc Urbans
 - 5b/15.a - Viari Civic / Zona de convivència de l'edificació urbana. Col·lesteve
 - 6b - Parc Urbans

- Zones:
- 15 - Zona de Convivència Urbana. Col·lesteve
 - 15.b - Zona de Convivència de l'edificació urbana edificatòria. Can Cadena

Firmado digitalmente por
JORDI ARTIGAS MASDEU
num:2389-1
num:2380
2020.04.15
9-1
16291242307



AJUNTAMENT D'ESPLUGUES DE LLOBREGAT

MODIFICACIÓ PUNTUAL DEL P.L.A. GENERAL METROPOLITÀ EN L'ÀMBIT DE LES MASIES CAN CADENA I CA L'ESTEVE ESPLUGUES DE LLOBREGAT

plànols d'ordenació

0.02

plànol PLANEJAMENT PROPOSAT

escala: a3: 1/1.000

aprovació inicial

data: Febrer 2020

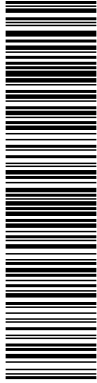
equip redactor: **OJUA**

col·laboradors

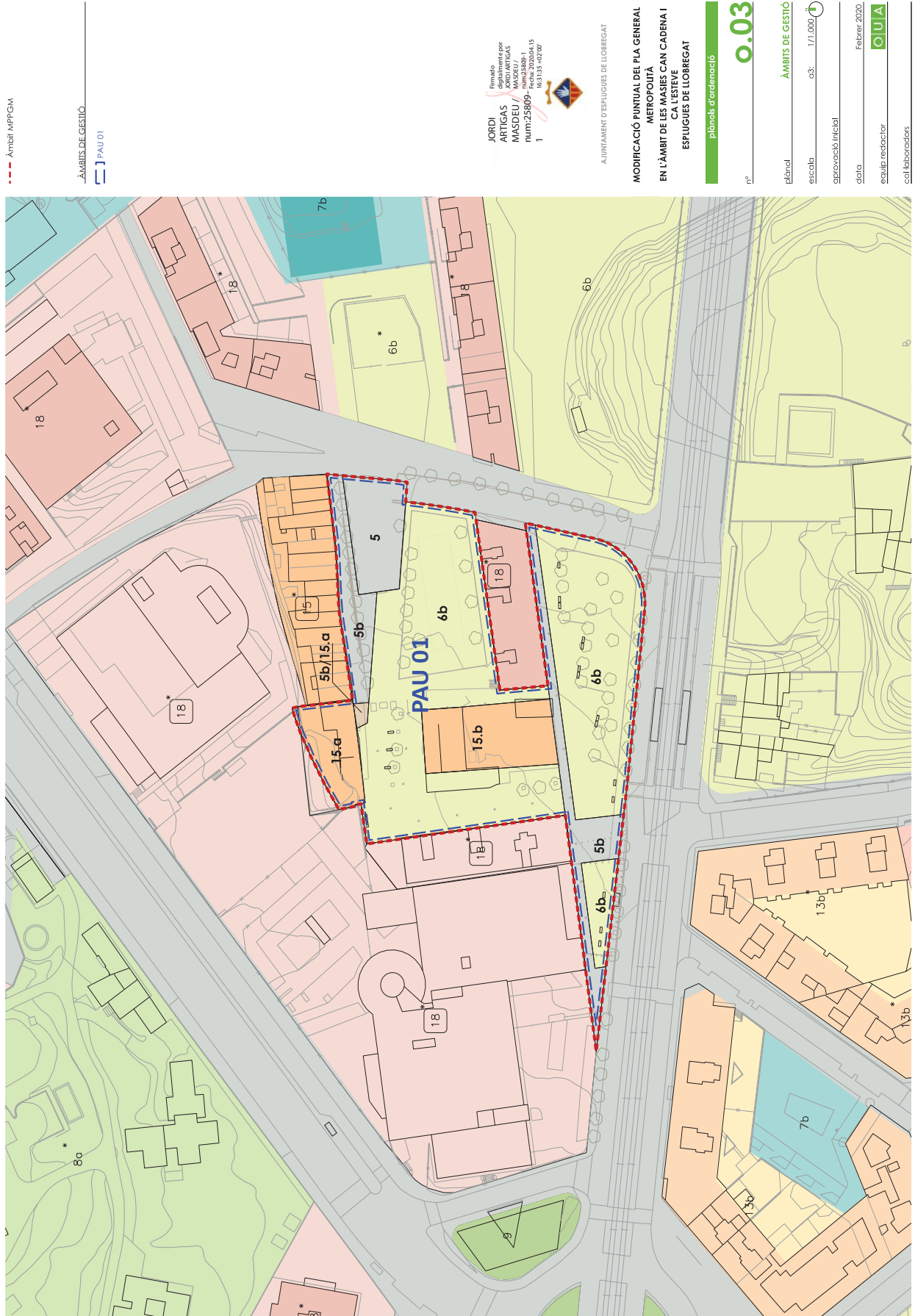


QUADRE RESUMI MIPFCM EN L'ÀMBIT DE LES MASIES CAN CADENA I CA L'ESTEVE

ÀMBIT	PLANEJAMENT VIGENT		PROPOSTA MIPFCM		DIFERÈNCIA
	SUPERFÍCIE	%	SUPERFÍCIE	%	
SISTEMES					
Parcs Urbans	7.545,44 m ²	84,67%	7.459,59 m ²	85,73%	94,15 m ²
Sistema Viari	5.810,15 m ²	65,20%	5.893,52 m ²	66,18%	83,37 m ²
Sistema Viari Civic	1.135,29 m ²	19,47%	568,26 m ²	6,38%	-1.177,02 m ²
Sistema Viari / Zona 15			1.149,16 m ²	12,80%	28,65 m ²
Viari Pentonal / Zona 15			28,65 m ²	0,32%	-28,65 m ²
ZONES					
Convivència de l'edificació urbana edificatòria	1.365,66 m ²	15,33%	1.271,51 m ²	14,27%	-94,15 m ²
Convivència de l'edificació urbana edificatòria	1.365,66 m ²	15,33%	470,03 m ²	5,27%	-895,63 m ²
Convivència de l'edificació urbana edificatòria			801,48 m ²	9,09%	-801,48 m ²



https://sede.esplugues.cat/portal/VerificarDocuments.do El document està SIGNAT. Mitjançant el codi de verificació podeu comprovar la validesa de la signatura electrònica dels documents signats a l'adreça web:
https://sede.esplugues.cat/portal/VerificarDocuments.do



--- Àmbit d'APFCM

ÀMBIT DE GESTIÓ

PAU 01

Firmado
JORDI ARTIGAS
MASDEU / MASDEU /
num:25809 / Fecha:2020/04/15
16:31:35 +02'00'



AJUNTAMENT D'ESPLUGUES DE LLOBREGAT

MODIFICACIÓ PUNTUAL DEL PLA GENERAL
METROPOLITÀ
EN L'ÀMBIT DE LES MASIES CAN CADENA I
ESPLUGUES DE LLOBREGAT

plànols d'ordenació

0.03

plànol ÀMBIT DE GESTIÓ

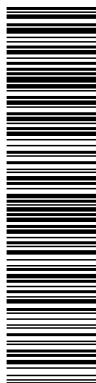
escala a3: 1/1.000

aprovació inicial

data Febrer 2020

equip redactor OUA

col·laboradors



--- Ambit APTFGM

CONDICIONS D'EDIFICACIÓ

- Al·lineació obligatòria
- Profunditat edificable
- Zona edificable
- Edifici o conservar mésia Can Cadena
- PB+1 Número de plantes màxim
- Espai lliure d'edificació
- Ocupació del subsòl

EDIFICABILITAT

15-a	Edificabilitat total	673,45 m ²
	nº de plantes	PB+1
	nº habitatges	6
15-b	Edificabilitat total	493,94 m ²
	nº de plantes	Volum existent
	nº habitatges	4

Firmado digitalmente por
JORDI ARTIGAS MASDEU
num.25809-1
Fecha: 2020.04.15
16:30:24 +02'00'

AJUNTAMENT D'ESPLUGUES DE LLOBREGAT

**MODIFICACIÓ PUNTUAL DEL P.L.A. GENERAL
METROPOITÀ
EN L'ÀMBIT DE LES MASIES CAN CADENA I
ESPLUGUES DE LLOBREGAT**

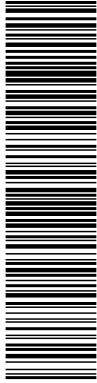
plànols d'ordenació

0.04

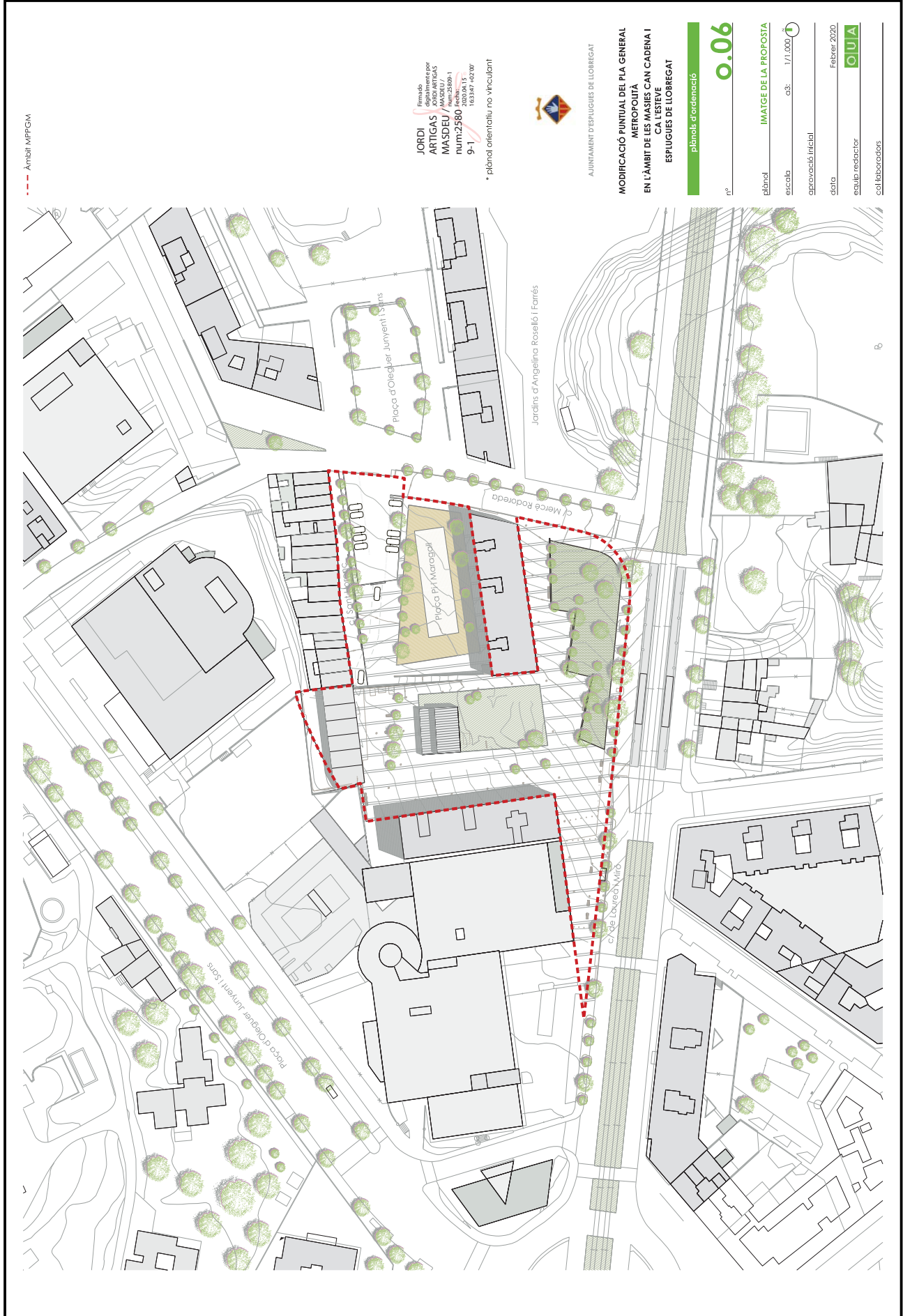
CONDICIONS D'ORDENACIÓ I D'EDIFICACIÓ

plànol	escala	aprovació inicial	data	equip redactor	col·laboradors
	a3: 1/1.000		Febrer 2020	OJUA	





https://sede.esplugues.cat/portal/VerificarDocumentos.do El document estàSIGNAT. Mitjançant el codi de verificació podeu comprovar la validesa de la signatura electrònica dels documents signats a l'adreça web:
https://sede.esplugues.cat/portal/VerificarDocumentos.do



--- Àmbit d'APFGM

Firmado
JORDI ARTIGAS
MASDEU / MASDEU /
num:2580
2020.04.15
18:39:42.00
* plànol orientatiu no vinculat



AJUNTAMENT D'ESPLUGUES DE LLOBREGAT

**MODIFICACIÓ PUNTUAL DEL P.L.A. GENERAL
METROPOLITÀ
EN L'ÀMBIT DE LES MASIES CAN CADENA I
CA L'ESTEVE
ESPLUGUES DE LLOBREGAT**

plànols d'ordenació

0.06

plànol IMATGE DE LA PROPOSTA

escala a3: 1/1.000

aprovació inicial

data Febrer 2020

equip redactor **OJA**

col·laboradors