

**SUPERFÍCIES PARCEL·LES D'ACTUACIÓ (FASE 2A)**

PARCEL·LA A: PEDIATRIC CANCER CENTER (Esplugues de Llobregat / Barcelona)

- SUPERFÍCIE CLAU 7a (Equipaments comunitaris actuals)..... 5.855,00 m2
- SUPERFÍCIE CLAU 27 (Parcs Forestals. De conservació)..... 633,00 m2
- TOTAL PARCEL·LA A \* .....6.488,00 m2

\* Dels quals 3.322 m2 corresponen al T.M. d'Esplugues de Llobregat i 3.166m2 al T.M. de Barcelona

PARCEL·LA B: HOSPITAL SANT JOAN DE DEU + EDIFICI ITAKA (Esplugues de Llobregat)

- SUPERFÍCIE CLAU 7a (Equipaments comunitaris actuals).....20.322,62 m2

PARCEL·LA C: VIAL PÚBLIC (Esplugues de Llobregat)

- SUPERFÍCIE CLAU 5/7a (Xarxa viària bàsica / Equipaments comunitaris actuals)..... 96,00 m2

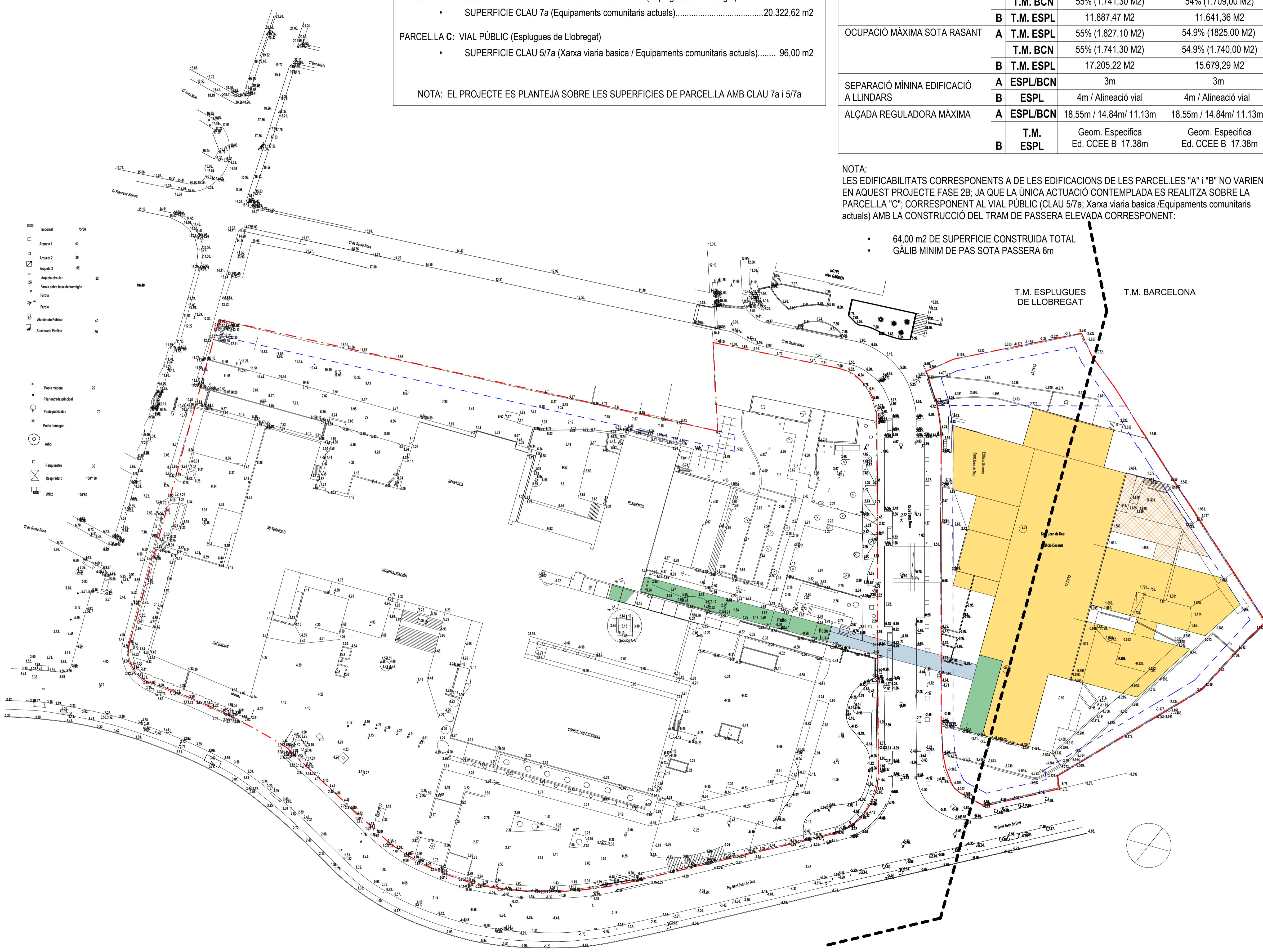
NOTA: EL PROJECTE ES PLANTEJA SOBRE LES SUPERFÍCIES DE PARCEL·LA AMB CLAU 7a i 5/7a

**QUADRE COMPLIMENT URBANÍSTIC**

EDIFICABILITAT	T.M.	S/MPPGM VIGENT	PROJECTE
A	T.M. ESPL	2,17 M2 ST/M2 SÒL (5.894,00 M2)	5.279,90 m2
	T.M. BCN	1,98 M2 ST/M2 SÒL (6.215,00 M2)	5.272,90 m2
B	T.M. ESPL	2,17 M2 ST/M2 SÒL (44.100,08 M2)	39.702,58 m2
	T.M. BCN	1,98 M2 ST/M2 SÒL (44.100,08 M2)	39.702,58 m2
OCUPACIÓ MÀXIMA SOBRE RASANT	A T.M. ESPL	55% (1.827,10 M2)	53.8 % (1.787,70 M2)
	T.M. BCN	55% (1.741,30 M2)	54% (1.709,00 M2)
OCUPACIÓ MÀXIMA SOTA RASANT	A T.M. ESPL	11.887,47 M2	11.641,36 M2
	T.M. BCN	11.887,47 M2	11.641,36 M2
SEPARACIÓ MÍNIMA EDIFICACIÓ A LLINDARS	A ESPL/BCN	3m	3m
	ESPL	4m / Alineació vial	4m / Alineació vial
ALÇADA REGULADORA MÀXIMA	A ESPL/BCN	18.55m / 14.84m/ 11.13m	18.55m / 14.84m/ 11.13m
	T.M. ESPL	Geom. Especifica Ed. CCEE B 17.38m	Geom. Especifica Ed. CCEE B 17.38m

NOTA: LES EDIFICABILITATS CORRESPONENTS A DE LES EDIFICACIONS DE LES PARCEL·LES "A" I "B" NO VARIEN EN AQUEST PROJECTE FASE 2B; JA QUE LA ÚNICA ACTUACIÓ CONTEMPLADA ES REALITZA SOBRE LA PARCEL·LA "C"; CORRESPONENT AL VIAL PÚBLIC (CLAU 5/7a; Xarxa viària bàsica /Equipaments comunitaris actuals) AMB LA CONSTRUCCIÓ DEL TRAM DE PASSERA ELEVADA CORRESPONENT:

- 64,00 m2 DE SUPERFÍCIE CONSTRUÏDA TOTAL
- GÀLIB MÍNIM DE PAS SOTA PASSERA 6m



**LEYENDA**

Linea fachada

Bordillo o borde acera

Muro hominó

Murete

Alambrada

Valla metàlica

Valla maderera

Linea elèctrica

Atarques

Intornal

Pista hominó

Pista maderera

Cota en bordillo, alçat. Alçat. bordillo 1.14 m

Cota en bordillo en Finesseles, amb

Arqueta incendis

Arqueta con boca incendis

Boca incendis

Agua 1 40

Agua 2 40

Agua Potable 30715

Agua Potable 30

Arqueta (SGA) 30

Agua (SGA) 65

Boca de rega 2040

AGBAR 15

Amorato Agua 3010

Alcantarillado 1 60

Alcantarillado 2 65

Intornal 6725

Buixos 1 65

Buixos 2 65

Electricitat 30

Amorato elèctric 5220

Telefònica 70 a 75 20

CTNE 70100

Telefònica 57 E1

Telefònica 60

Gas 10115

Gas 75

Intornal 7520

Arqueta 1 40

Arqueta 2 30

Arqueta 3 65

Arqueta circular

Ferrocarril sobre base de hominó

Ferrocarril

Alambrada Pública 40

Alambrada Pública 65

Pista maderera 20

Plat entrada principal

Pista pública 70

Pista hominó

Artol

Parquimeter 30

Repositorio 100130

UM 2 12010

**LLEGGENDA**

Linea fachada

Bordillo o borde acera

Muro hominó

Murete

Alambrada

Valla metàlica

Valla maderera

Barandilla cristal

DELIMITACIÓ TERME MUNICIPAL

EDIFICACIÓ EXISTENT

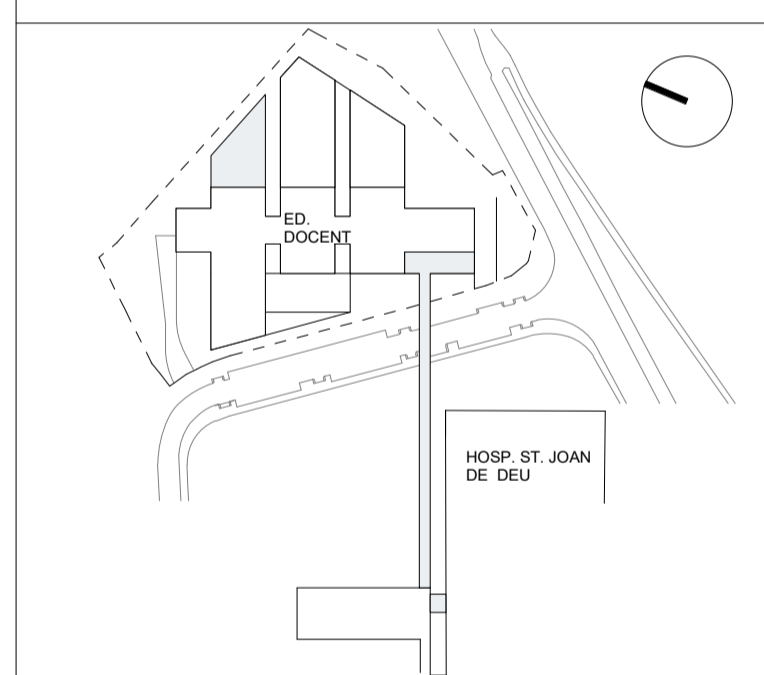
AMPLIACIÓ D'EDIFICACIÓ (FASE 2A)  
T.M. ESPLUGUES DE LLOBREGAT

AMPLIACIÓ D'EDIFICACIÓ (FASE 2B)  
T.M. ESPLUGUES DE LLOBREGAT

AMPLIACIÓ D'EDIFICACIÓ (FASE 2C)  
T.M. BARCELONA

AMBIT DE PARCEL·LA (ACTUACIÓ EN ÀMBIT PARCEL·LA CLAU 7a)

SEPARACIÓ MÍNIMA D'EDIFICACIÓ A LLINDARS (3m)



ESCALA 1:500

0 1 2 3 4 5 6 7 8 9 (m)

A3 MITAT D'ESCALA

AUTOR DEL PROJECTE ENGINYERIA

**PINE ARQ**

PINEARQ S.L.P.  
Albert de Pineda i Alvarez, arq.

CLIENT

**SJD** **Sant Joan de Déu**  
Barcelona · Hospital

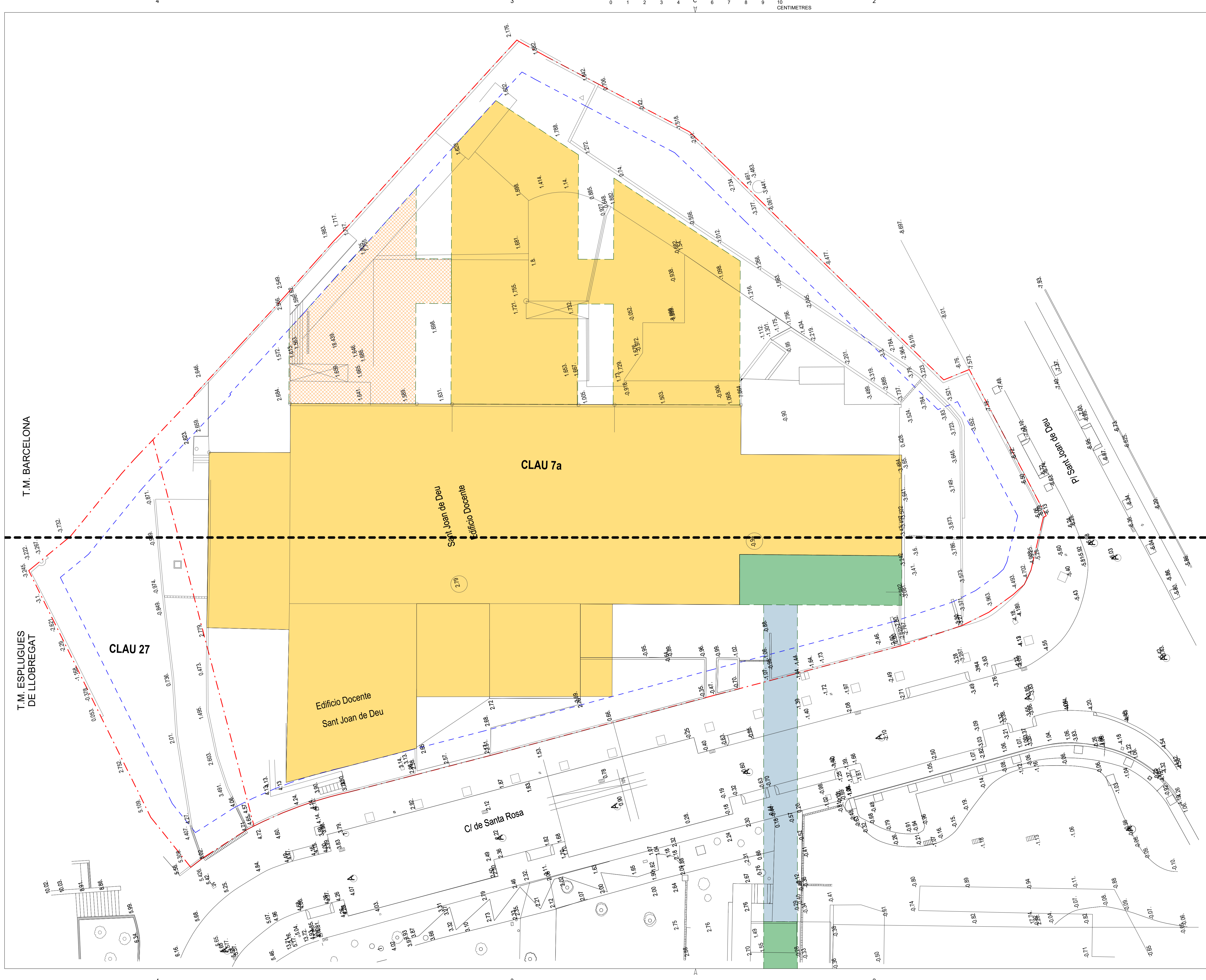
PROJECTE PROJECTE BÀSIC (FASE 2B)  
PEDIATRIC CANCER CENTER BARCELONA  
(ANTIC EDIFICI DOCENT)

REV	DATE	DESCRIPTION

TITOL PLÀNOL

SITUACIÓ

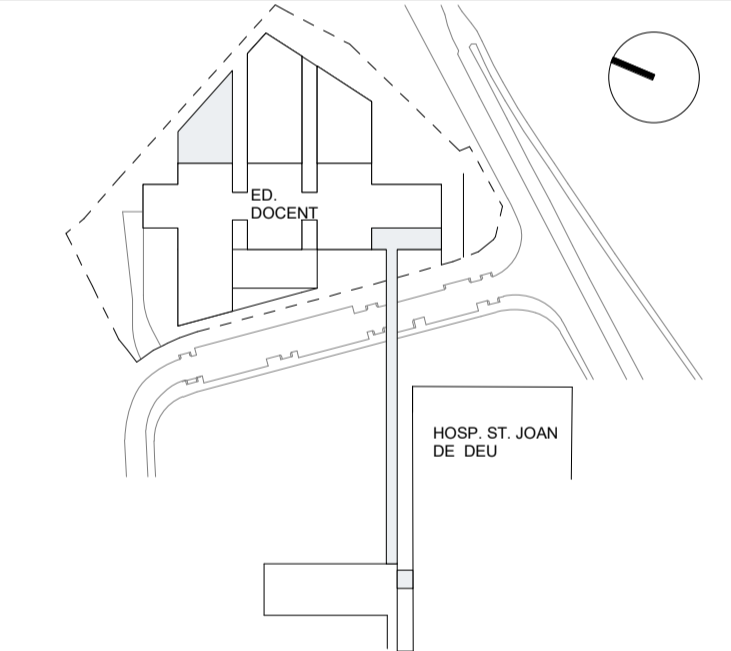
No PROJECTE	DATA	DISCIPLINA	Nº PLÀNOL	EM
1491-DO	02/2022	ARQ	F2B.A0.01	00



**LLEGGENDA**

- Línea fachada
- Bordillo o borde acera
- Muro hormigón
- Murete
- Alambrada
- Valla metálica
- Valla madera
- Barandilla cristal

- DELIMITACIÓ TERME MUNICIPAL
- EDIFICACIÓ EXISTENT
- AMPLIACIÓ D'EDIFICACIÓ (FASE 2A)  
T.M. ESPLUGUES DE LLOBREGAT
- AMPLIACIÓ D'EDIFICACIÓ (FASE 2B)  
T.M. ESPLUGUES DE LLOBREGAT
- AMPLIACIÓ D'EDIFICACIÓ (FASE 2C)  
T.M. BARCELONA
- - - AMBIT DE PARCEL·LA  
(ACTUACIÓ EN AMBIT PARCEL·LA CLAU 7a)
- - - SEPARACIÓ MÍNIMA D'EDIFICACIÓ A LLINDARS (3m)



ESCALA  
1:200  
0 5 10 15 17.5 [m]

AUTOR DEL PROJECTE: PINE ARQ ENGINYERIA



PINEARQ S.L.P.  
Albert de Pineda i Alvarez, arq.  
CLIENT



PROJECTE: PROJECTE BÀSIC (FASE 2B)  
PEDIÀTRIC ÀNCER CENTER BARCELONA  
(ANTIC EDIFICI DOCENT)

REV	DATE	DESCRIPTION

TÍTOL PLÀNOL  
EMPLAÇAMENT TOPOGRÀFIC

No PROJECTE	DATA	DISCIPLINA	Nº PLÀNOL	EM
1491-DO	02/2022	ARQ	F2B.A0.02	00

EDIFICI PEDIATRIC CANCER CENTER

QUADRE RESUM SUPERFÍCIES CONSTRUÏDES (FASE 2B)	SENSE ACTUACIÓ (FASE1+2A)	OBRA NOVA FASE 2B	TOTALS
SOTERRANI -3	3.044,60 m2	-	3.044,60 m2
SOTERRANI -2	3.044,60 m2	-	3.044,60 m2
SOTERRANI -1	3.044,60 m2	-	3.044,60 m2
PLANTA BAIXA (SOTA RASANT)	2.067,50 m2	-	2.067,50 m2
PLANTA BAIXA (SOBRE RASANT)	996,50 m2	-	996,50 m2
PLANTA PRIMERA	2.741,00 m2	-	2.741,00 m2
PLANTA SEGONA (INCLOU m2 DE PASSERA FASE 2A)	2.319,15 m2	-	2.319,15 m2
PLANTA TERCERA	2.220,00 m2	-	2.220,00 m2
PLANTA QUARTA	2.276,15 m2	-	2.276,15 m2
PLANTA CINQUENA (BADALOT INSTAL.LACIONS)	1.402,40 m2	-	1.402,40 m2
TOTAL SUPERFÍCIE CONSTRUÏDA SOTA RASANT	11.201,30 m2	0,00 m2	11.201,30 m2
TOTAL SUPERFÍCIE CONSTRUÏDA SOBRE RASANT	11.955,20 m2	0,00 m2	11.955,20 m2
TOTAL SUPERFÍCIE CONSTRUÏDA	23.156,50 m2	0,00 m2	23.156,50 m2

VIAL PÚBLIC (PASSERA ELEVADA)

QUADRE RESUM SUPERFÍCIES CONSTRUÏDES (FASE 2B)	SENSE ACTUACIÓ (EXISTENT)	OBRA NOVA FASE 2B	TOTALS
PASSERA ELEVADA	-	64,00 m2	64,00 m2
TOTAL SUPERFÍCIE CONSTRUÏDA SOTA RASANT	-	-	-
TOTAL SUPERFÍCIE CONSTRUÏDA SOBRE RASANT	-	64,00 m2	64,00 m2
TOTAL SUPERFÍCIE CONSTRUÏDA	-	64,00 m2	64,00 m2

EDIFICI HOSPITAL SANT JOAN DE DEU (PASSERA ELEVADA)

QUADRE RESUM SUPERFÍCIES CONSTRUÏDES (FASE 2B)	SENSE ACTUACIÓ (EXIST.+F2A)	OBRA NOVA FASE 2B	TOTALS
SOTERRANI -2	4.898,95 m2	-	4.898,95 m2
SOTERRANI -1	4.156,95 m2	-	4.156,95 m2
PLANTA PRIMERA	8.754,84 m2	-	8.754,84 m2
PLANTA SEGONA	3.291,39 m2	-	3.291,39 m2
SOTERRANI -1	742,00 m2	-	742,00 m2
PLANTA PRIMERA	2.608,87 m2	-	2.608,87 m2
PLANTA SEGONA	7.101,16 m2	-	7.101,16 m2
PLANTA TERCERA	9.312,59 m2	-	9.312,59 m2
PLANTA QUARTA	6.971,40 m2	-	6.971,40 m2
PLANTA CINQUENA	3.451,86 m2	-	3.451,86 m2
PLANTA SISENA	2.611,28 m2	-	2.611,28 m2
PLANTA SETENA	2.611,27 m2	-	2.611,27 m2
PLANTA VUITENA	1.517,98 m2	-	1.517,98 m2
PLANTA NOVENA	1.291,90 m2	-	1.291,90 m2
PLANTA DESENA	1.291,90 m2	-	1.291,90 m2
PLANTA ONZENA	190,38 m2	-	190,38 m2
TOTAL SUPERFÍCIE CONSTRUÏDA SOTA RASANT	21.102,13 m2	-	21.102,13 m2
TOTAL SUPERFÍCIE CONSTRUÏDA SOBRE RASANT	39.702,58 m2	0,00 m2	39.702,58 m2
TOTAL SUPERFÍCIE CONSTRUÏDA	60.804,71 m2	0,00 m2	60.804,71 m2

EDIFICI ITAKA PSIQUIATRIA (SENSE ACTUACIÓ)

QUADRE RESUM SUPERFÍCIES CONSTRUÏDES (FASE 2B)	SENSE ACTUACIÓ (EXISTENT)	OBRA NOVA FASE 2B	TOTALS
SOTERRANI -2	317,83 m2	-	317,83 m2
SOTERRANI -1	458,05 m2	-	458,05 m2
PLANTA BAIXA	458,05 m2	-	458,05 m2
PLANTA PRIMERA	458,05 m2	-	458,05 m2
PLANTA COBERTA	61,07 m2	-	61,07 m2
TOTAL SUPERFÍCIE CONSTRUÏDA SOTA RASANT	775,88 m2	-	775,88 m2
TOTAL SUPERFÍCIE CONSTRUÏDA SOBRE RASANT	977,17 m2	-	977,17 m2
TOTAL SUPERFÍCIE CONSTRUÏDA	1.753,05 m2	-	1.753,05 m2

EDIFICI PEDIATRIC CANCER CENTER

QUADRE RESUM SUPERFÍCIES EDIFICABILITAT (FASE 2B)	PROJECTE
SOTERRANI -3,-2 i -1	NO COMPTABILITZEN
PLANTA BAIXA (SUPERFÍCIE SOBRE RASANT)	996,50 m2
PLANTA PRIMERA	2.741,00 m2
PLANTA SEGONA	2.319,15 m2
PLANTA TERCERA	2.220,00 m2
PLANTA QUARTA	2.276,15 m2
PLANTA CINQUENA (BADALOT INSTAL.LACIONS)	NO COMPTABILITZEN
TOTAL SUPERFÍCIE EDIFICABILITAT	10.552,80 m2

EDIFICI HOSPITAL SANT JOAN DE DEU (PASSERA ELEVADA I HOSPITAL)

QUADRE RESUM SUPERFÍCIES EDIFICABILITAT (FASE 2B)	PROJECTE
SOTERRANI -2	NO COMPTABILITZEN
SOTERRANI -1 (SUPERFÍCIE SOBRE RASANT)	742,00 m2
PLANTA PRIMERA (SUPERFÍCIE SOBRE RASANT)	2.608,87 m2
PLANTA SEGONA (SUPERFÍCIE SOBRE RASANT)	7.101,16 m2
PLANTA TERCERA	9.312,59 m2
PLANTA QUARTA	6.971,40 m2
PLANTA CINQUENA	3.451,86 m2
PLANTA SISENA	2.611,28 m2
PLANTA SETENA	2.611,27 m2
PLANTA VUITENA	1.517,98 m2
PLANTA NOVENA	1.291,90 m2
PLANTA DESENA	1.291,90 m2
PLANTA ONZENA	190,38 m2
TOTAL SUPERFÍCIE EDIFICABILITAT	39.702,58 m2

PASSERA ELEVADA SOBRE VIAL PÚBLIC

QUADRE RESUM SUPERFÍCIES EDIFICABILITAT (FASE 2B)	PROJECTE
PLANTA SEGONA	64,00 m2
TOTAL SUPERFÍCIE EDIFICABILITAT	64,00 m2

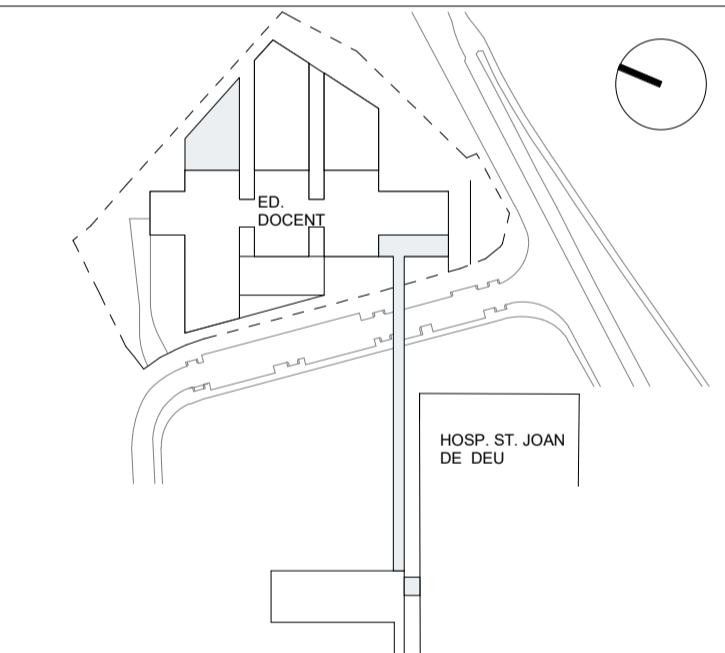
EDIFICI ITAKA PSIQUIATRIA (SENSE ACTUACIÓ)

QUADRE RESUM SUPERFÍCIES EDIFICABILITAT (FASE 2B)	PROJECTE
SOTERRANI -2	NO COMPTABILITZEN
SOTERRANI -1	NO COMPTABILITZEN
PLANTA BAIXA	458,05 m2
PLANTA PRIMERA	458,05 m2
PLANTA COBERTA	NO COMPTABILITZEN
TOTAL SUPERFÍCIE EDIFICABILITAT	916,10m2

NOTA:

LES EDIFICABILITATS CORRESPONENTS A DE LES EDIFICACIONS DE LES PARCEL·LES "A" I "B" NO VARIEN EN AQUEST PROJECTE FASE 2B, JA QUE LA ÚNICA ACTUACIÓ ES REALITZA SOBRE LA PARCEL·LA "C"; CORRESPONENT AL VIAL PÚBLIC (CLAU 5/7a; Xarxa viaria basica /Equipaments comunitaris actuals)

LLEGGENDA



ESCALA  
0 5 10 15 (m)  
17,5  
A3 MEITAT D'ESCALA  
AUTOR DEL PROJECTE ENGINYERIA

**PINE ARQ**

PINEARQ S.L.P.  
Albert de Pineda i Alvarez, arq.

CLIENT  
**SJD** **Sant Joan de Déu**  
Barcelona · Hospital

PROJECTE PROJECTE BÀSIC (FASE 2B)  
PEDIÀTRIC CANCER CENTER BARCELONA  
(ANTIC EDIFICI DOCENT)

00	MARÇ 2020	ENTREGA PE FASE 1B
REV	DATE	DESCRIPTION

TÍTOL PLÀNOL  
QUADRE RESUM SUPERFÍCIES  
CONSTRUÏDES / EDIFICACIÓ

No PROJECTE	DATA	DISCIPLINA	Nº PLÀNOL	EM
1491-DO	02/2022	ARQ	F2B.A0.03	00

**PLÀ D'ACTUACIÓ FASE 2B. REFORMA I AMPLIACIÓ SEGONS PLANEJAMENT APROVAT (MPPGM EN L'AMBIT DE L'HOSPITAL SANT JOAN DE DEU, EDIFICI PSIQUIATRIA (ITAKA) I ANTIC EDIFICI DOCENT PER ENCABIR EL NOU PEDIÀTRIC CÀNCER CENTER A L'EQUIPAMENT EXISTENT AL CARRER SANTA ROSA 39-57 D'ESPLUGUES DE LLOBREGAT)**

PLANTA BAIXA	PLANTA PRIMERA	PLANTA SEGONA	PLANTA TERCERA	PLANTA QUARTA	PLANTA CINQUENA
<p><b>PLÀ FUNCIONAL INCLÒS FASE 1+2A (EXISTENT/ EN EXECUCIÓ):</b></p> <ul style="list-style-type: none"> <li>BIBLIOTECA</li> <li>REFORMA SALES PUNTUALS D'AULES DE DOCENCIA EXISTENTS</li> <li>MEDICINA NUCLEAR</li> </ul> <p><b>PLÀ FUNCIONAL INCLÒS FASE 2B:</b></p> <ul style="list-style-type: none"> <li>SENSE ACTUACIÓ EN AQUESTA FASE</li> </ul>	<p><b>PLÀ FUNCIONAL INCLÒS FASE 1+2A (EXISTENT/EN EXECUCIÓ):</b></p> <ul style="list-style-type: none"> <li>HIDIA: 11 LLITS. ÀREA BQ AMBULATORI (Cmà, CMA).</li> <li>CONSULTA EXTERNA: 21 CONSULTES</li> <li>ESPais DE TREBALL: MULTIDISCIPLINAR, SALA REUNIONS, ADJUNTS, RESIDENTS.</li> </ul> <p><b>PLÀ FUNCIONAL INCLÒS FASE 2B:</b></p> <ul style="list-style-type: none"> <li>SENSE ACTUACIÓ EN AQUESTA FASE</li> </ul>	<p><b>PLÀ FUNCIONAL INCLÒS FASE 1+2A (EXISTENT/EN EXECUCIÓ):</b></p> <ul style="list-style-type: none"> <li>HOSPITALITZACIONS: 30 HABITACIONS                     <ul style="list-style-type: none"> <li>20 HABITACIONS ESTANDAR</li> <li>8 HABITACIONS TPH (ALLAMENT)</li> <li>2 HABITACIO PAL·LIATIUS</li> <li>3 CONSULTES TPH</li> </ul> </li> <li>PONT DE CONNEXIO AMB HSJ (PARCEL·LA "A" I "B")</li> <li>TERRASSA EXTERIOR PACIENTS PAL·LIATIUS</li> </ul> <p><b>PLÀ FUNCIONAL INCLÒS FASE 2B:</b></p> <ul style="list-style-type: none"> <li>TRAM DEL PONT DE CONNEXIO (PARCEL·LA "C")</li> </ul>	<p><b>PLÀ FUNCIONAL INCLÒS FASE 1+2A (EXISTENT/EN EXECUCIÓ):</b></p> <ul style="list-style-type: none"> <li>HOSPITALITZACIONS: 8 HABITACIONS TPH.</li> <li>ESPais DE RECOLZAMENT.</li> <li>LABORATORIS DE RECERCA</li> </ul> <p><b>PLÀ FUNCIONAL INCLÒS FASE 2B:</b></p> <ul style="list-style-type: none"> <li>SENSE ACTUACIÓ EN AQUESTA FASE</li> </ul>	<p><b>PLÀ FUNCIONAL INCLÒS FASE 1+2A (EXISTENT/EN EXECUCIÓ):</b></p> <ul style="list-style-type: none"> <li>LABORATORIS DE RECERCA.</li> <li>ESPais DE RECOLZAMENT.</li> <li>CAFETERIA FAMILIARS</li> <li>ÀREA ADMINISTRATIVA</li> <li>TERRASSA EXTERIOR CAFETERIA</li> </ul> <p><b>PLÀ FUNCIONAL INCLÒS FASE 2B:</b></p> <ul style="list-style-type: none"> <li>SENSE ACTUACIÓ EN AQUESTA FASE</li> </ul>	<p><b>PLÀ FUNCIONAL INCLÒS FASE 1+2A (EXISTENT):</b></p> <ul style="list-style-type: none"> <li>ÀREA INSTAL·LACIONS</li> </ul> <p><b>PLÀ FUNCIONAL INCLÒS FASE 2B:</b></p> <ul style="list-style-type: none"> <li>SENSE ACTUACIÓ EN AQUESTA FASE</li> </ul>

SUPERFICIE OBRA NOVA=64,00 m<sup>2</sup> SUPERFICIE TOTAL D'ACTUACIÓ FASE 2B =64,00 m<sup>2</sup>

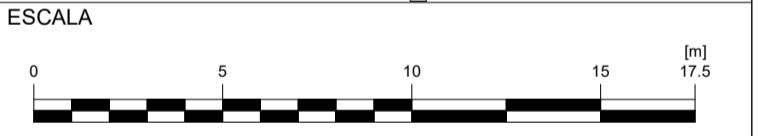
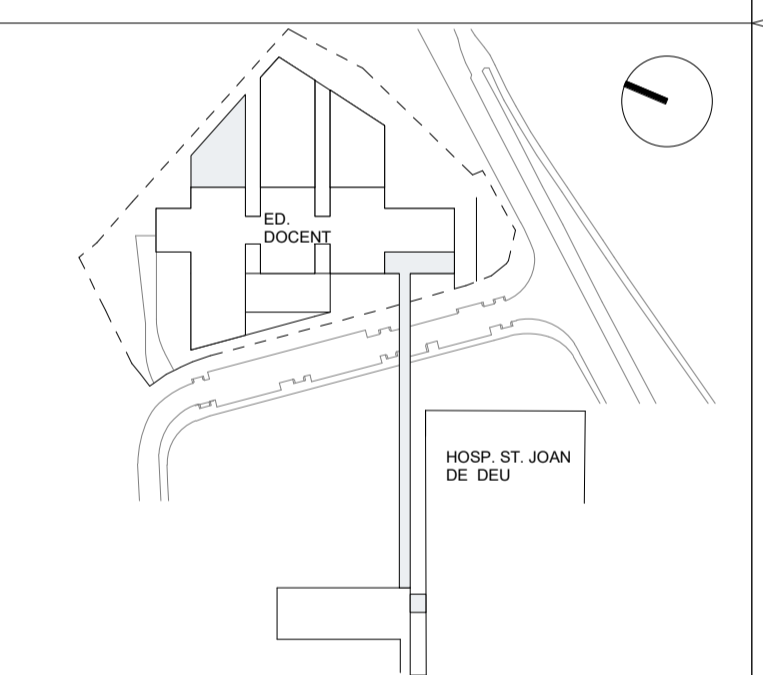
**LLEGGENDA**

- EDIFICACIÓ EXISTENT
- AMPLIACIÓ D'EDIFICACIÓ (FASE 2A) T.M. ESPLUGUES DE LLOBREGAT
- AMPLIACIÓ D'EDIFICACIÓ (FASE 2B) T.M. ESPLUGUES DE LLOBREGAT
- AMPLIACIÓ D'EDIFICACIÓ (FASE 2C) T.M. BARCELONA

**RESUM SUPERFICIES CONSTRUÏDES FASE 2B**

PLANTA BAIXA	
SUPERFICIE CONSTRUÏDA AMPLIACIÓ PCCB PB	0,00
SUPERFICIE CONSTRUÏDA AMPLIACIÓ PASSERA PB	0,00
SUPERFICIE CONSTRUÏDA REFORMA HOSPITAL PB	0,00
<b>SUPERFICIE CONSTRUÏDA TOTAL PB</b>	<b>0,00</b>
PLANTA PRIMERA	
SUPERFICIE CONSTRUÏDA AMPLIACIÓ PCCB P1	0,00
SUPERFICIE CONSTRUÏDA AMPLIACIÓ PASSERA P1	0,00
SUPERFICIE CONSTRUÏDA REFORMA HOSPITAL P1	0,00
<b>SUPERFICIE CONSTRUÏDA TOTAL P1</b>	<b>0,00</b>
PLANTA SEGONA	
SUPERFICIE CONSTRUÏDA AMPLIACIÓ PCCB P2	0,00
SUPERFICIE CONSTRUÏDA AMPLIACIÓ PASSERA P2	0,00
SUPERFICIE CONSTRUÏDA AMPLIACIÓ PASSERA P2 (SOBRE VIAL)	64,00
SUPERFICIE CONSTRUÏDA REFORMA HOSPITAL P2	0,00
<b>SUPERFICIE CONSTRUÏDA TOTAL P2</b>	<b>64,00</b>
PLANTA TERCERA	
SUPERFICIE CONSTRUÏDA AMPLIACIÓ PCCB P3	0,00
SUPERFICIE CONSTRUÏDA AMPLIACIÓ PASSERA P3	0,00
SUPERFICIE CONSTRUÏDA HOSPITAL P3 (PASSERA)	0,00
SUPERFICIE CONSTRUÏDA HOSPITAL P3 (REFORMA)	0,00
<b>SUPERFICIE CONSTRUÏDA TOTAL P3</b>	<b>0,00</b>
PLANTA QUARTA	
SUPERFICIE CONSTRUÏDA AMPLIACIÓ PCCB P4	0,00
SUPERFICIE CONSTRUÏDA AMPLIACIÓ PASSERA...	0,00
SUPERFICIE CONSTRUÏDA REFORMA HOSPITAL...	0,00
<b>SUPERFICIE CONSTRUÏDA TOTAL P4</b>	<b>0,00</b>

**SUPERFICIE CONSTRUÏDA TOTAL FASE 2B 64,00**



AUTOR DEL PROJECTE: **PINE ARQ** ENGINYERIA

PINEARQ S.L.P.  
Albert de Pineda i Alvarez, arq.

CLIENT



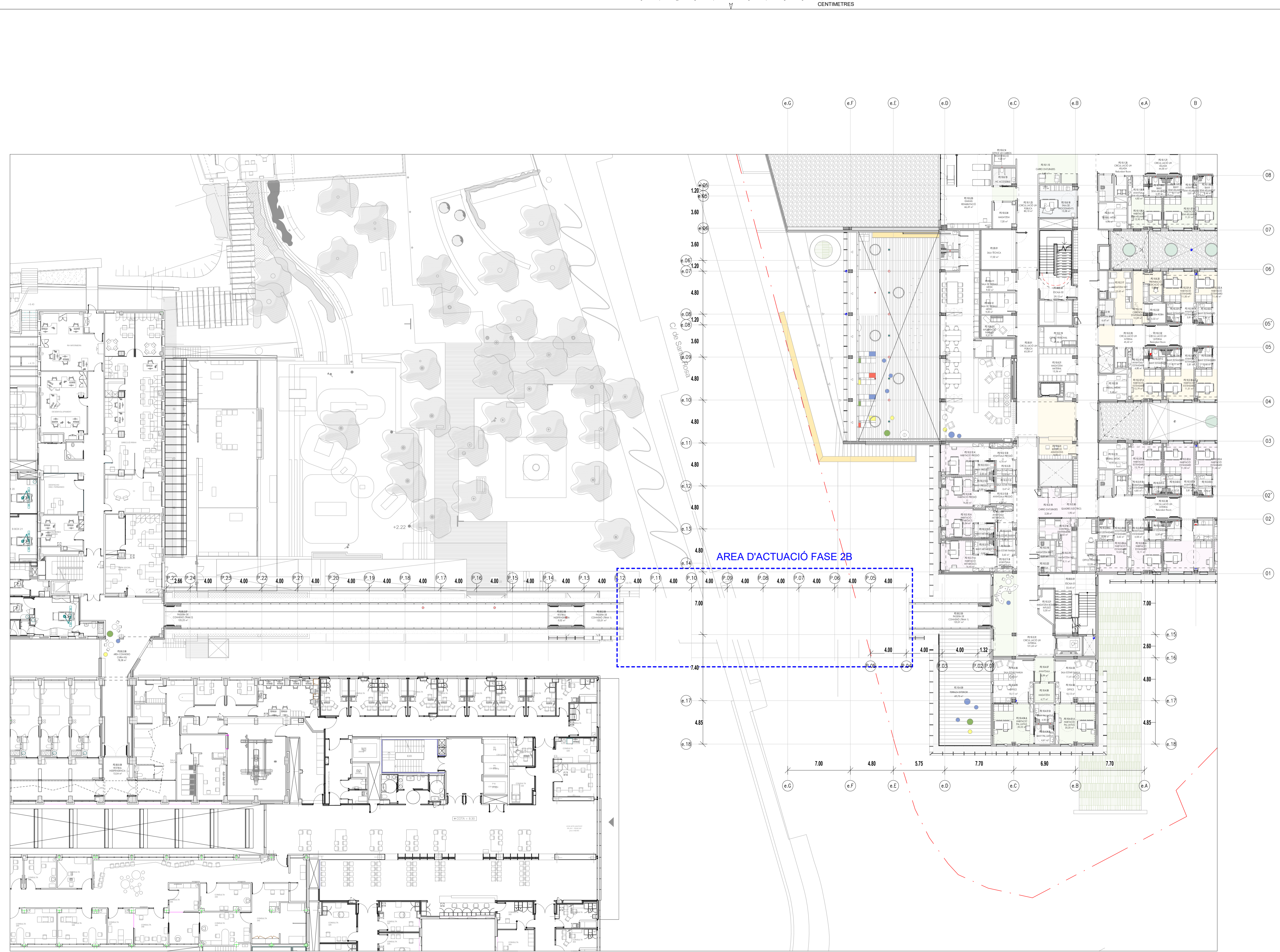
PROJECTE: PROJECTE BÀSIC (FASE 2B) PEDIÀTRIC CÀNCER CENTER BARCELONA (ANTIC EDIFICI DOCENT)

REV	DATE	DESCRIPTION

TITOL PLÀNOL

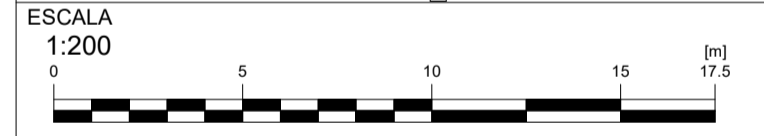
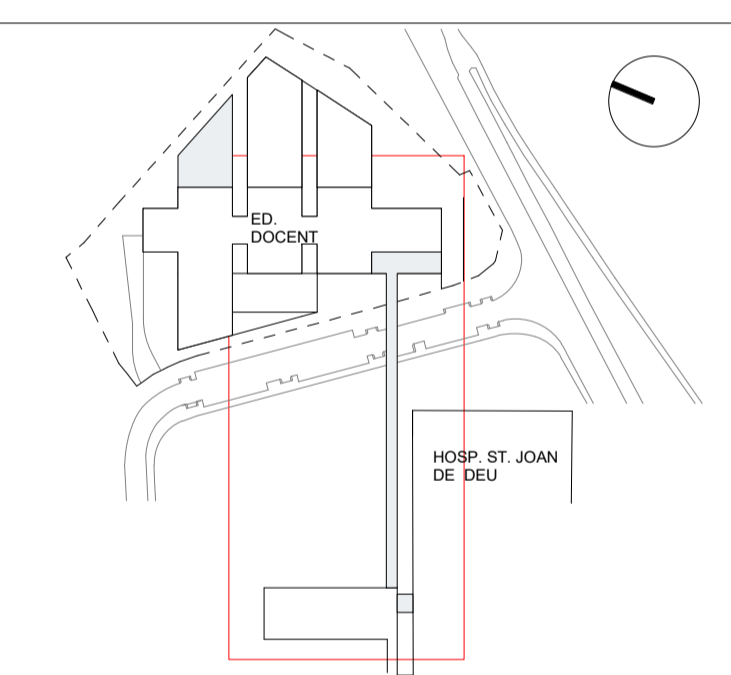
**ESQUEMA ACTUACIONS FASES ACTUALS I FUTURES**

No PROJECTE	DATA	DISCIPLINA	Nº PLÀNOL	EM
1491-DO	02/2022	ARQ	F2B.A0.04	00



LLEGGENDA

ÀREES D'ACTUACIÓ FASE 2B



ESCALA 1:200

A3 MITJAT D'ESCALA

AUTOR DEL PROJECTE ENGINYERIA

**PINE ARQ**

PINEARQ S.L.P.  
Albert de Pineda i Alvarez, arq.

CLIENT

**SJD** **Sant Joan de Déu**  
Barcelona · Hospital

PROJECTE PROJECTE BÀSIC (FASE 2B)  
PEDIÀTRIC CÀNCER CENTER BARCELONA  
(ANTIC EDIFICI DOCENT)

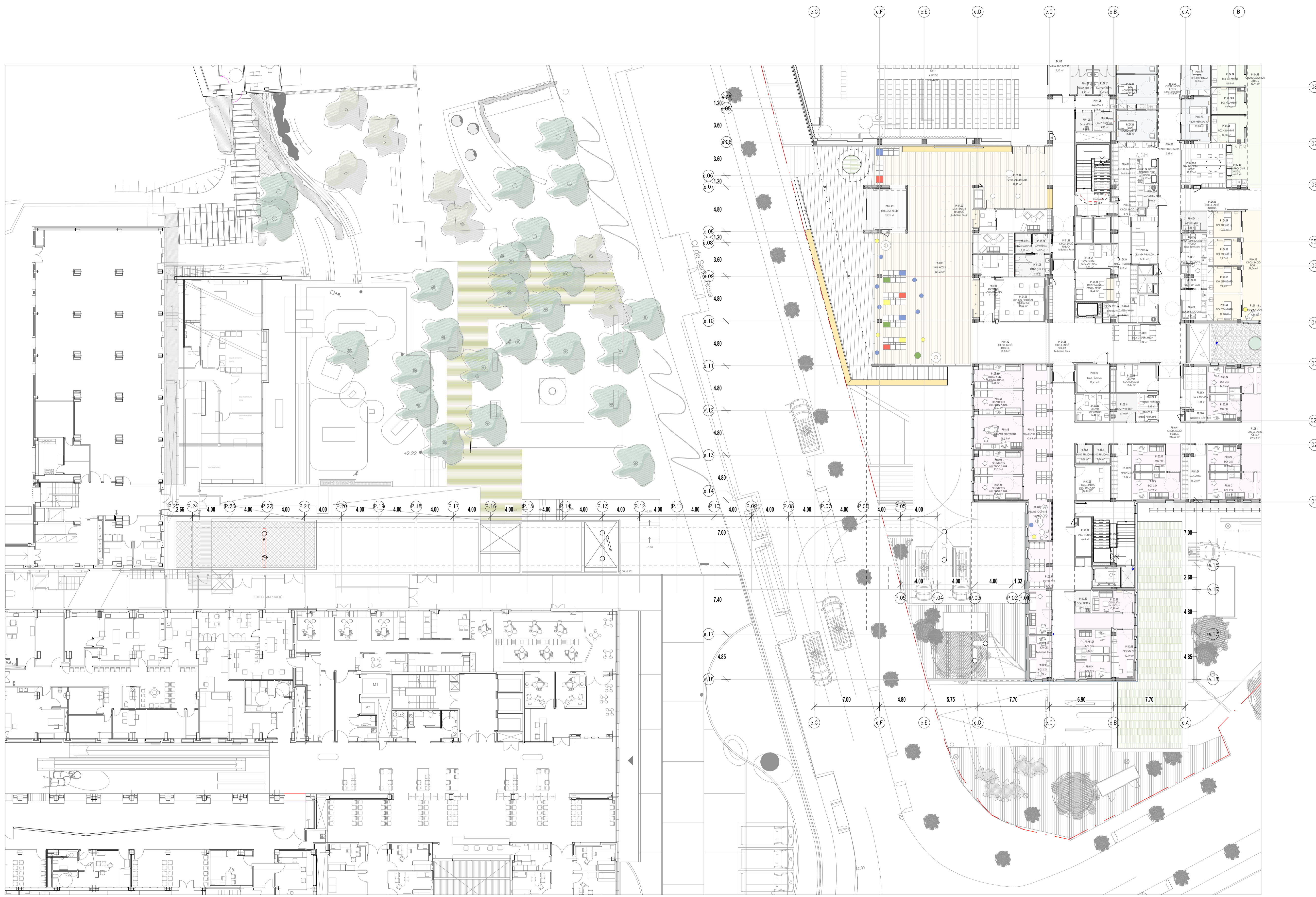
REV	DATA	DESCRIPTION

TITOL PLÀNOL

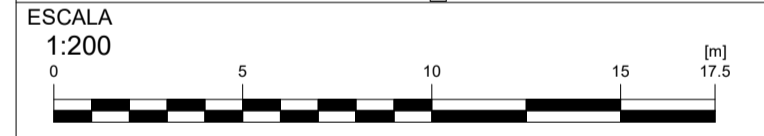
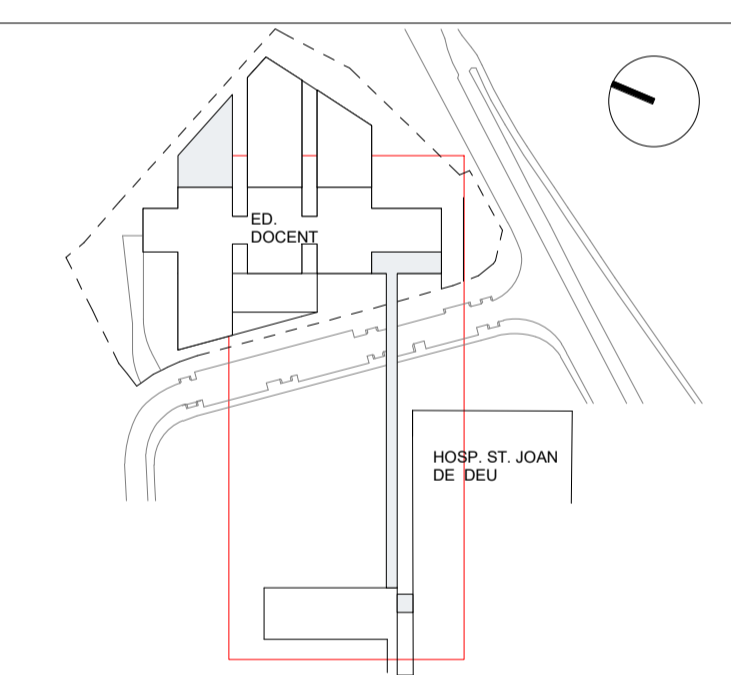
ESTAT ACTUAL  
PLANTA SEGONA

No PROJECTE	DATA	DISCIPLINA	Nº PLÀNOL	EM
1491-DO	02/2022	ARQ	F2B.A1.0.01	00

LLEGGENDA



\* NOTA:  
NIVELL SENSE CAP ACTUACIÓ EN  
PROJECTE FASE 2B



AUTOR DEL PROJECTE: PINE ARQ ENGINYERIA



PINEARQ S.L.P.  
Albert de Pineda i Alvarez, arq.



PROJECTE: PROJECTE BÀSIC (FASE 2B)  
PEDIÀTRIC CANCER CENTER BARCELONA  
(ANTIC EDIFICI DOCENT)

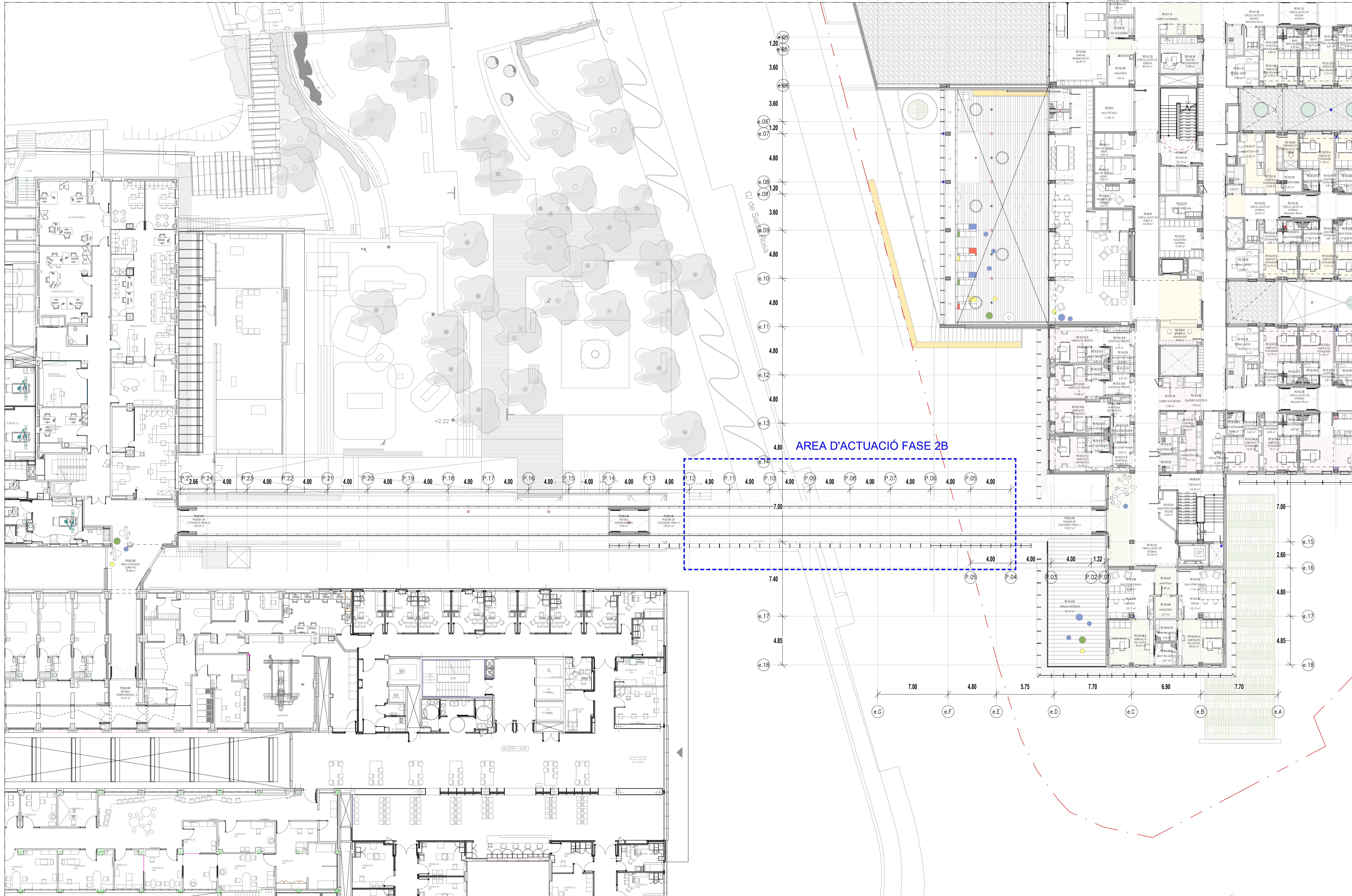
REV	DATE	DESCRIPTION

TITOL PLÀNOL:  
DISTRIBUCIÓ PLANTA PRIMERA PONT

No PROJECTE	DATA	DISCIPLINA	Nº PLÀNOL	EM
1491-DO	02/2022	ARQ	F2B.A3.1.01	00

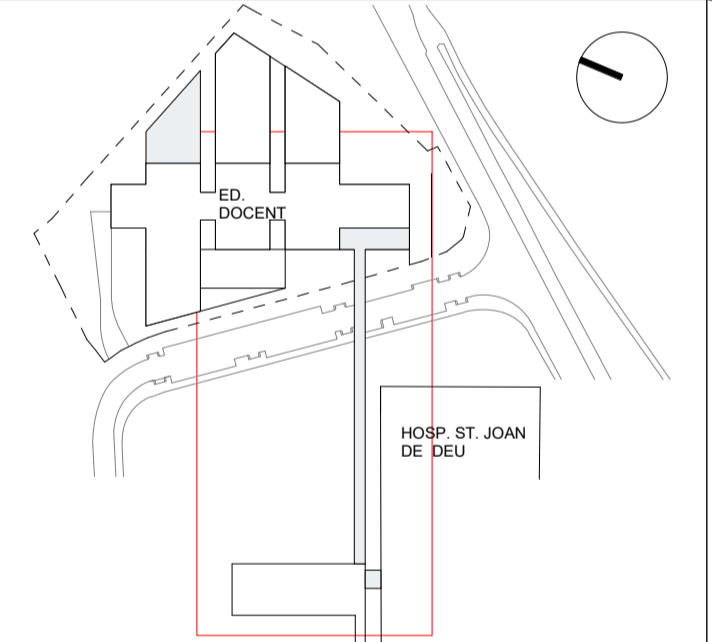
PLANTA SEGONA (FASE 2B)

Codi	Us	nº	m2 / unitat	m2 totals
P2.00.2.05	PASSERA DE CONNEXIÓ (TRAM SOBRE VIAL...)	1	58,00	58,00
SUPERFICIE ÚTIL TOTAL AMPLIACIÓ/REFORMA P2				58,00
coef 1,10				
SUPERFICIE CONSTRUÏDA AMPLIACIÓ PCCB P2				0,00
SUPERFICIE CONSTRUÏDA AMPLIACIÓ PASSERA P2				0,00
SUPERFICIE CONSTRUÏDA AMPLIACIÓ PASSERA P2 (SOBRE VIAL)				64,00
SUPERFICIE CONSTRUÏDA REFORMA HOSPITAL P2				0,00
SUPERFICIE CONSTRUÏDA TOTAL P2				64,00



LLEGGENDA

AREES D'ACTUACIÓ FASE 2B



ESCALA 1:200

AJ MITAT D'ESCALA

AUTOR DEL PROJECTE ENGINYERIA

**PINE ARQ**

PINEARQ S.L.P.  
Albert de Pineda i Alvarez, arq.  
CLIENT

**SJD** **Sant Joan de Déu**  
Barcelona · Hospital

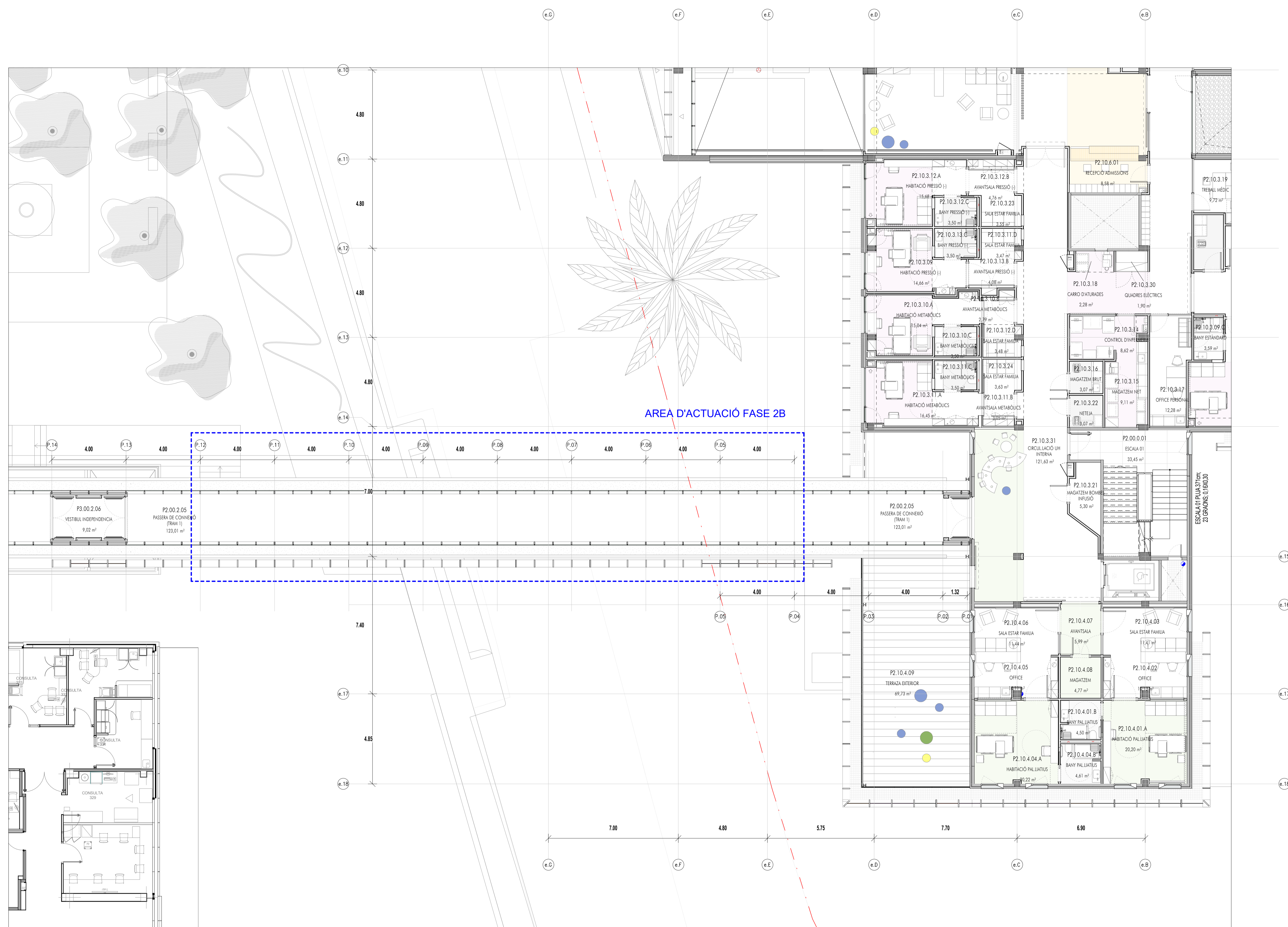
PROJECTE PROJECTE BÀSIC (FASE 2B)  
PEDIÀTRIC CANCER CENTER BARCELONA  
(ANTIC EDIFICI DOCENT)

REV	DATE	DESCRIPTION

TITOL PLÀNOL

DISTRIBUCIÓ PLANTA SEGONA PONT

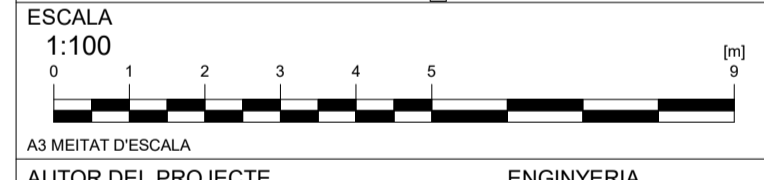
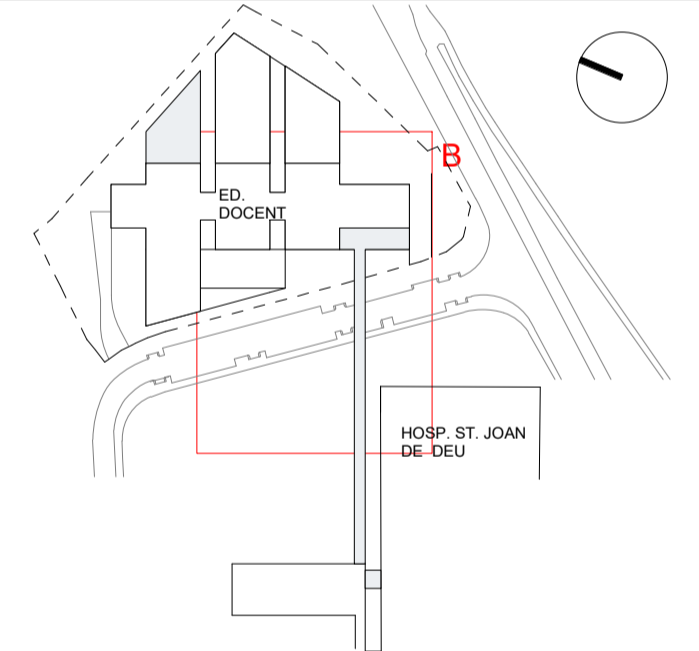
No PROJECTE	DATA	DISCIPLINA	Nº PLÀNOL	EM
1491-DO	02/2022	ARQ	F2B.A3.1.02	00



AREA D'ACTUACIÓ FASE 2B

LLEGGENDA

ÀREES D'ACTUACIÓ FASE 2B



AUTOR DEL PROJECTE ENGINYERIA



PINEARQ S.L.P. Albert de Pineda i Alvarez, arq. CLIENT



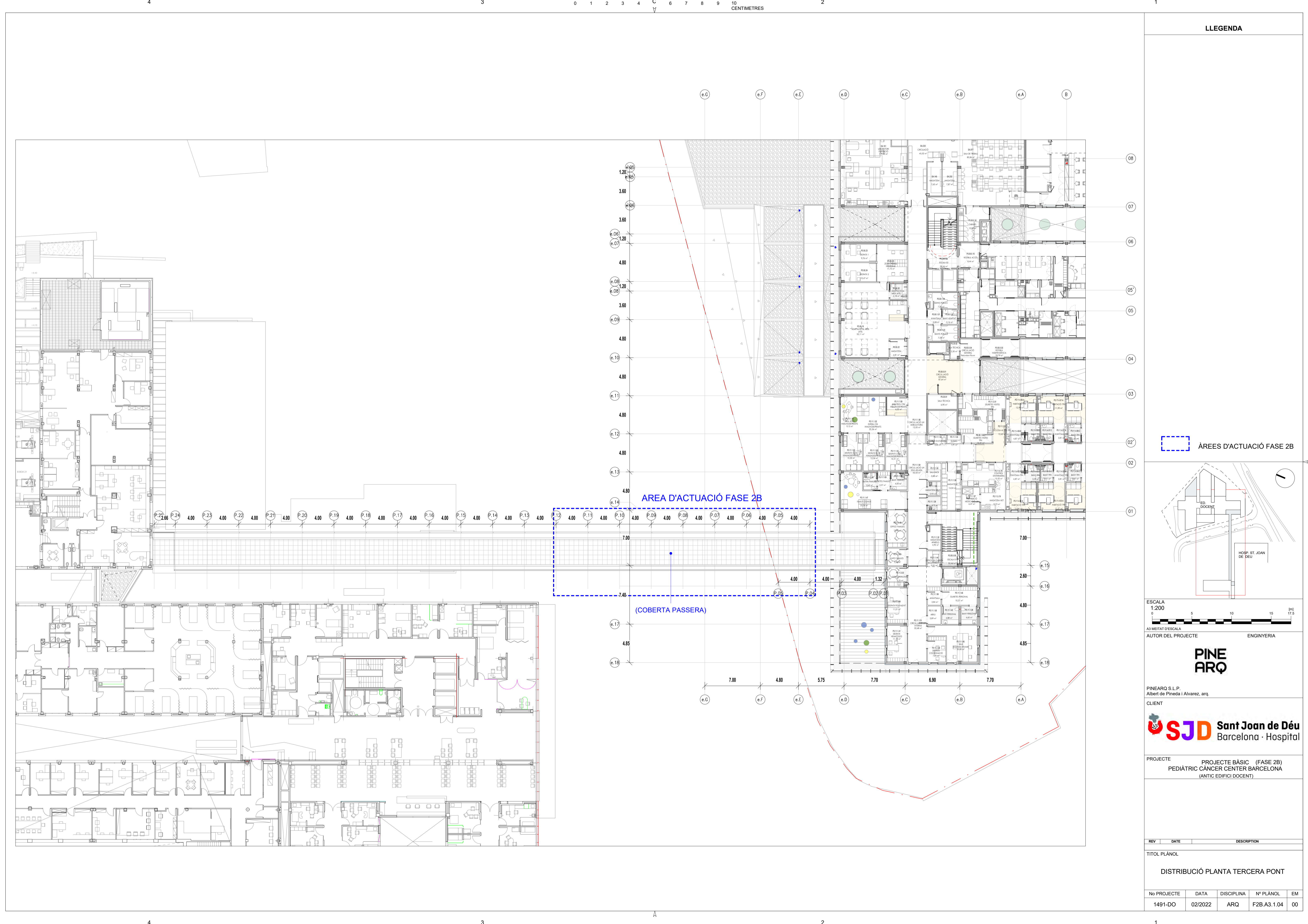
PROJECTE PROJECTE BÀSIC (FASE 2B) PEDIÀTRIC CÀNCER CENTER BARCELONA (ANTIC EDIFICI DOCENT)

REV	DATE	DESCRIPTION

TITOL PLÀNOL DISTRIBUCIÓ PLANTA SEGONA PONT ZONA B

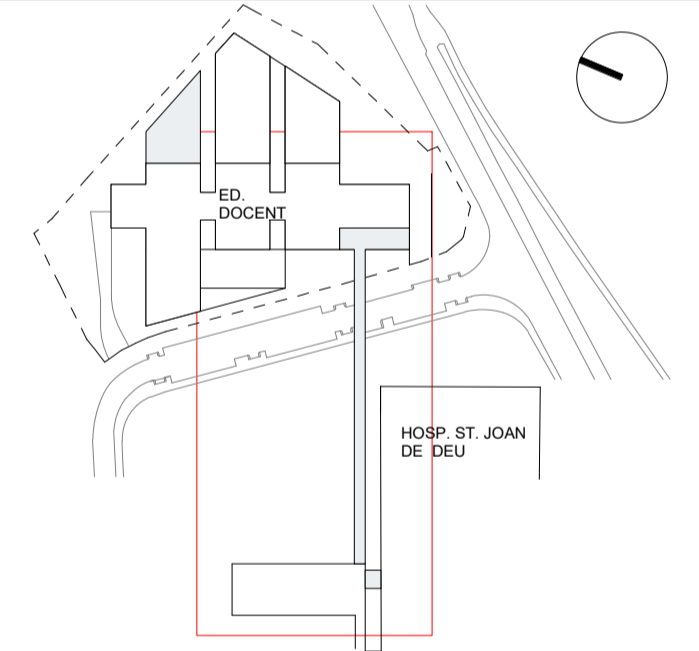
No PROJECTE	DATA	DISCIPLINA	Nº PLÀNOL	EM
1491-DO	02/2022	ARQ	F2B.A3.1.03	00





LLEGGENDA

ÀREES D'ACTUACIÓ FASE 2B



ESCALA 1:200  
 0 5 10 15 (m) 17.5

AJ MITJAT D'ESCALA  
 AUTOR DEL PROJECTE ENGINYERIA



PINEARQ S.L.P.  
 Albert de Pineda i Alvarez, arq.

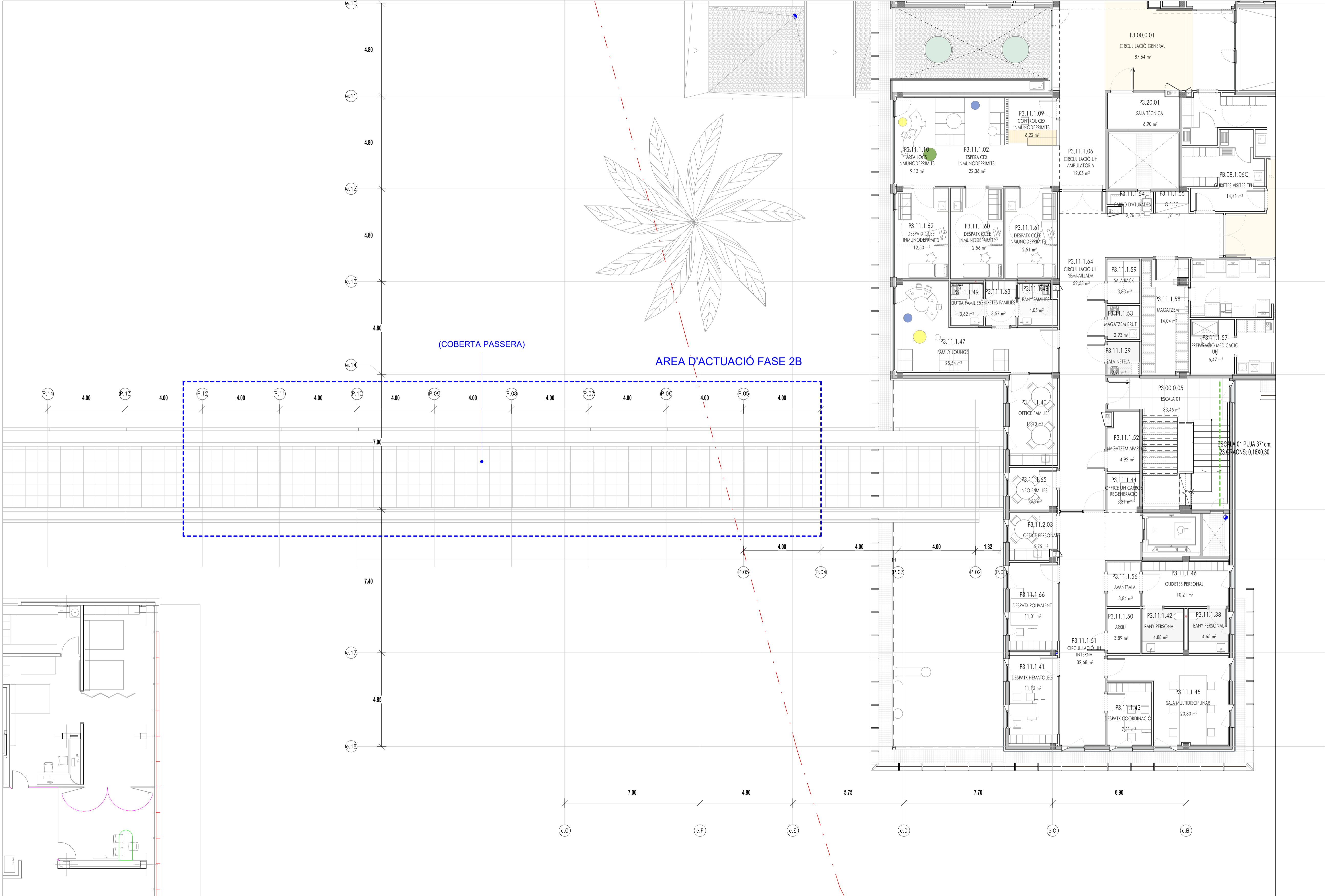


PROJECTE PROJECTE BÀSIC (FASE 2B)  
 PEDIÀTRIC CÀNCER CENTER BARCELONA  
 (ANTIC EDIFICI DOCENT)

REV	DATA	DESCRIPTION

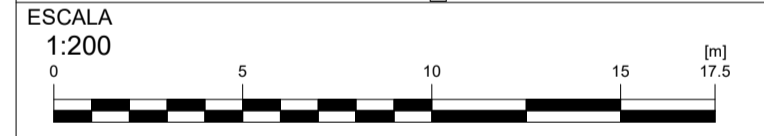
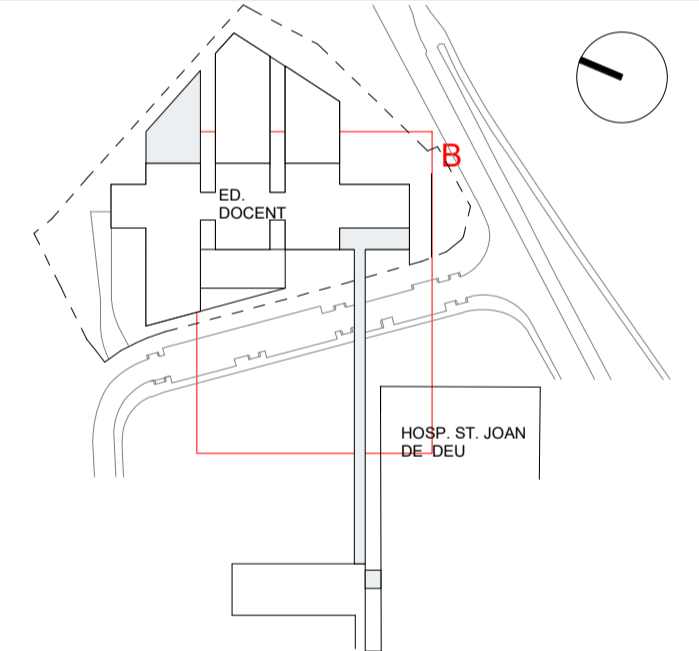
TITOL PLÀNOL  
 DISTRIBUCIÓ PLANTA TERCERA PONT

No PROJECTE	DATA	DISCIPLINA	Nº PLÀNOL	EM
1491-DO	02/2022	ARQ	F2B.A3.1.04	00



LLEGGENDA

ÀREES D'ACTUACIÓ FASE 2B



AUTOR DEL PROJECTE ENGINYERIA



PINEARQ S.L.P. Albert de Pineda i Alvarez, arq.



PROJECTE PROJECTE BÀSIC (FASE 2B) PEDIÀTRIC CÀNCER CENTER BARCELONA (ANTIC EDIFICI DOCENT)

REV	DATE	DESCRIPTION

TITOL PLÀNOL DISTRIBUCIÓ PLANTA TERCERA PONT ZONA B

No PROJECTE	DATA	DISCIPLINA	Nº PLÀNOL	EM
1491-DO	02/2022		F2B.A3.1.05	



FAÇANA EST

**LLEGGENDA**

□ ÀREES D'ACTUACIÓ FASE 2B

ESCALA 1:200

A3 MITJAT D'ESCALA

AUTOR DEL PROJECTE ENGINYERIA

**PINE ARQ**

PINEARQ S.L.P.  
Albert de Pineda i Alvarez, arq.

CLIENT

**SJD** **Sant Joan de Déu**  
Barcelona · Hospital

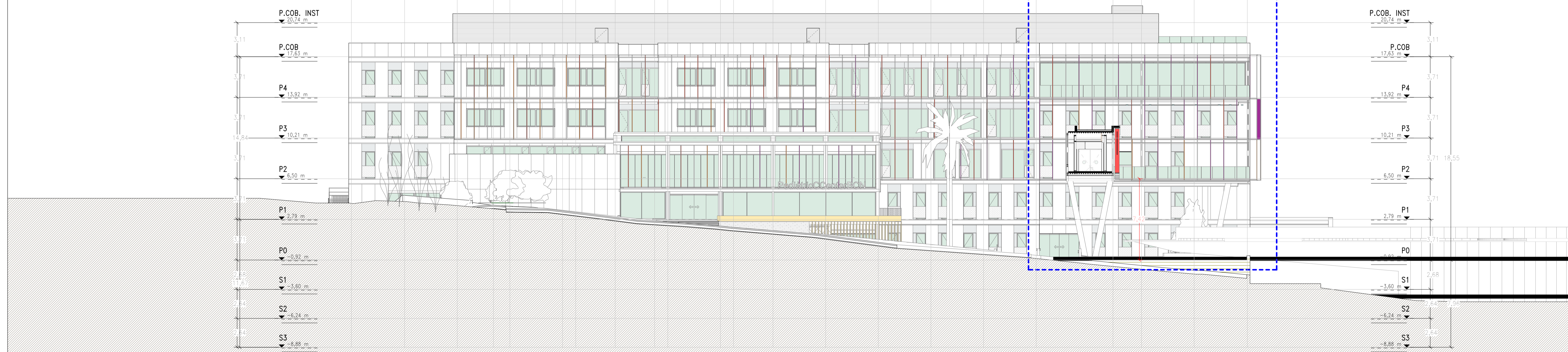
PROJECTE PROJECTE BÀSIC (FASE 2B)  
PEDIÀTRIC CÀNCER CENTER BARCELONA  
(ANTIC EDIFICI DOCENT)

00	2007/2021	REV	PROTECCIONS SOLAR
REV	DATE	DESCRIPTION	

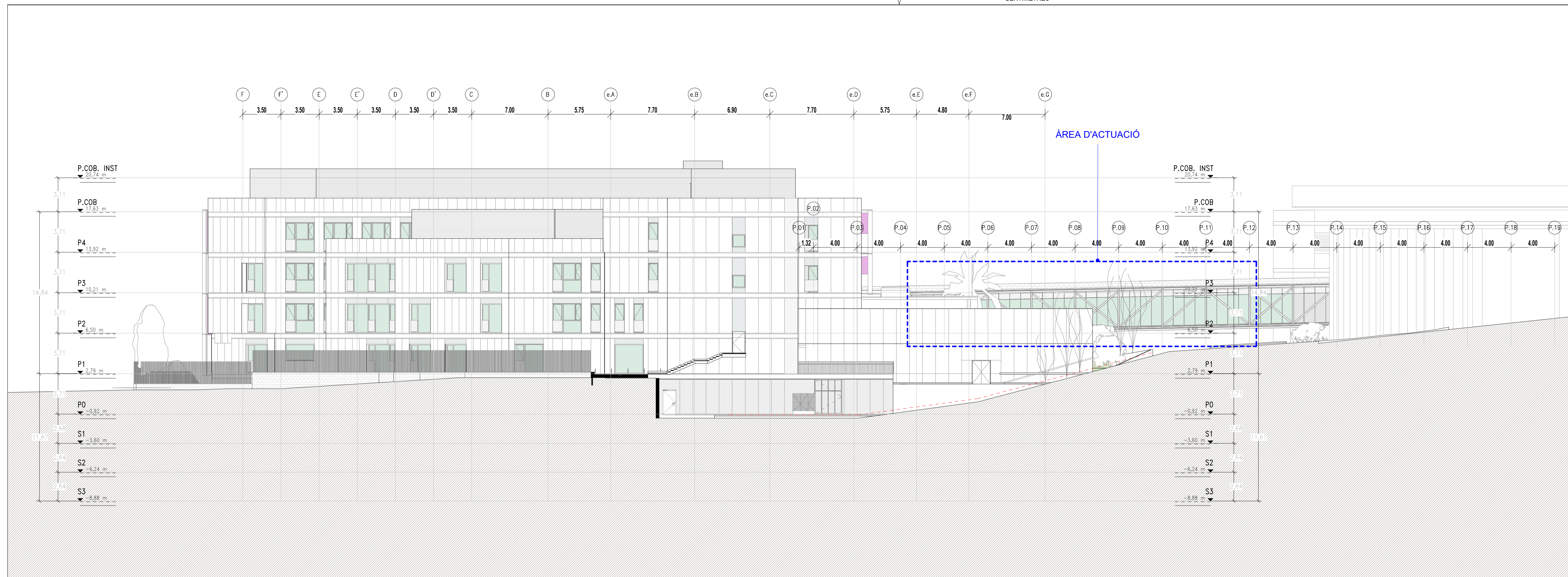
TITOL PLÀNOL

**ALÇAT GENERAL EST I OEST**

No PROJECTE	DATA	DISCIPLINA	Nº PLÀNOL	EM
1491-DO	02/2022	ARQ	F2B.A4.0.01	00



FAÇANA OEST



FAÇANA NORD

**LLEGGENDA**

ÀREES D'ACTUACIÓ FASE 2B

ESCALA 1:200

A3 MITJAT D'ESCALA

AUTOR DEL PROJECTE: PINE ARQ

ENGINYERIA

PINE ARQ

PINEARQ S.L.P.  
Albert de Pineda i Alvarez, arq.

CLIENT: **SJD** Sant Joan de Déu Barcelona · Hospital

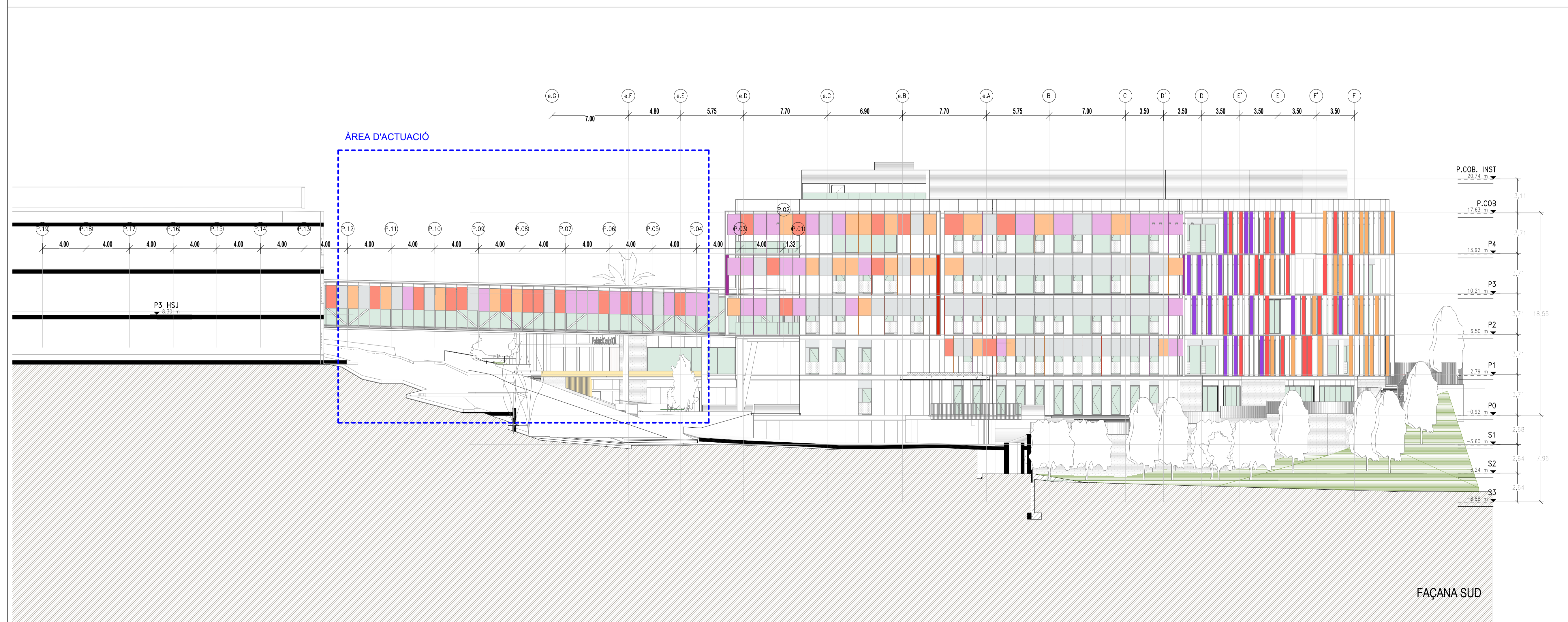
PROJECTE: PROJECTE BÀSIC (FASE 2B)  
PEDIÀTRIC CÀNCER CENTER BARCELONA (ANTIC EDIFICI DOCENT)

00	2007/2021	REV	PROTECCIONS SOLAR
REV	DATE	DESCRIPTION	

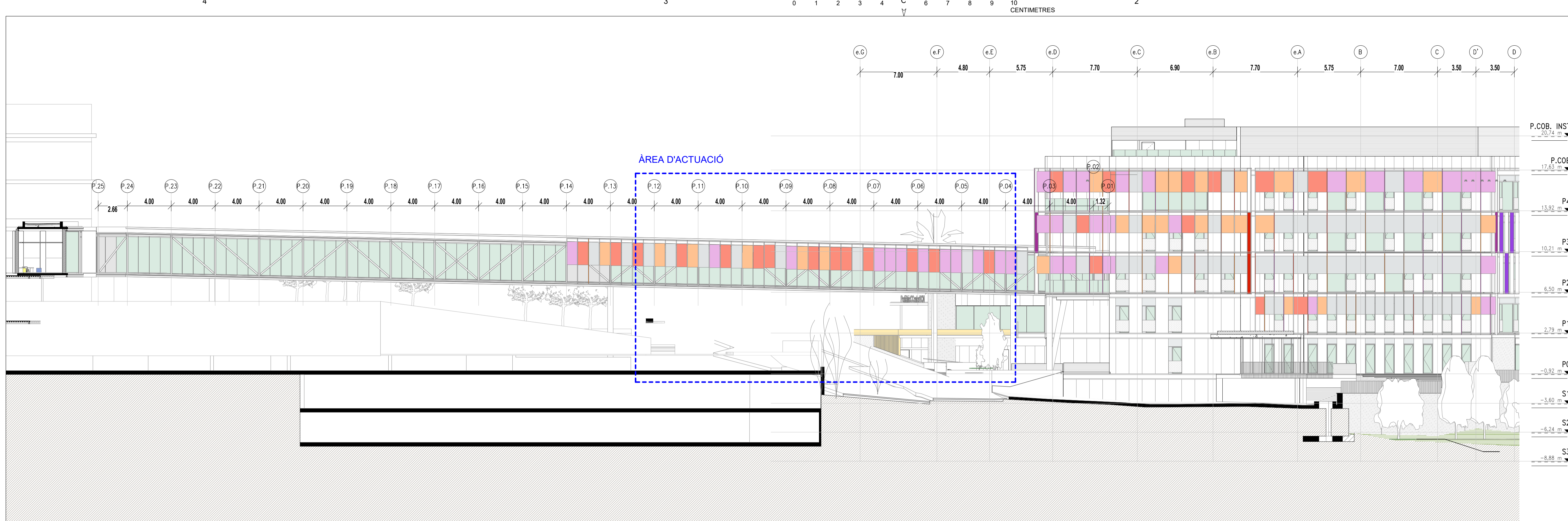
TITOL PLÀNOL

ALÇAT GENERAL NORD I SUD

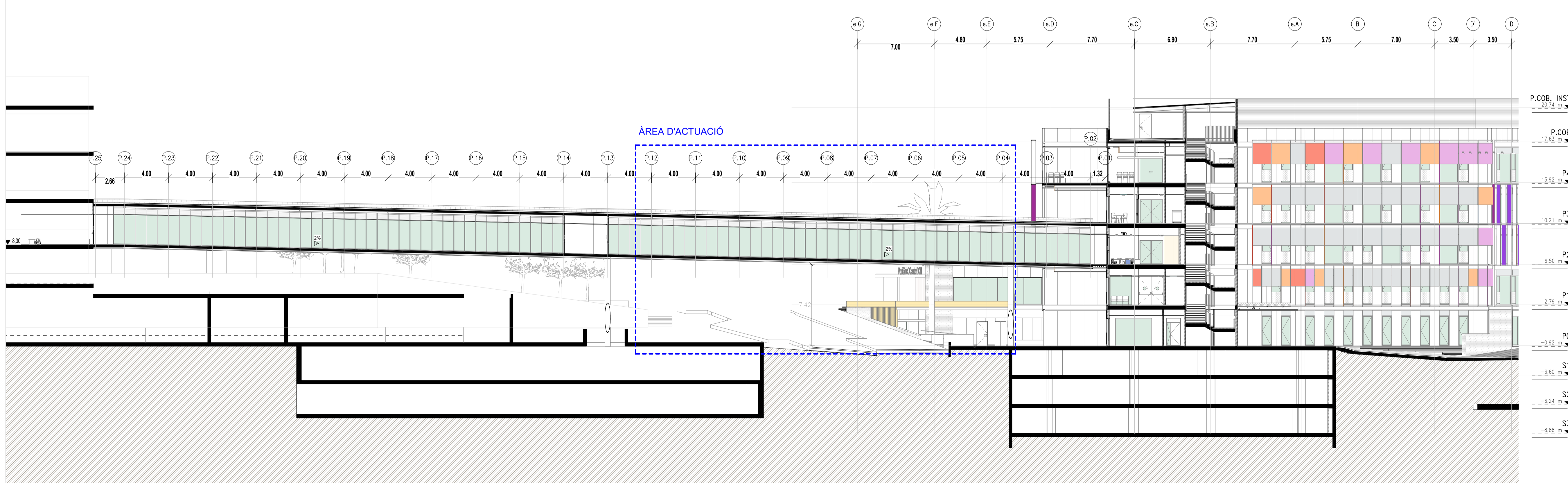
No PROJECTE	DATA	DISCIPLINA	Nº PLÀNOL	EM
1491-DO	02/2022	ARQ	F2B.A4.0.02	00



FAÇANA SUD



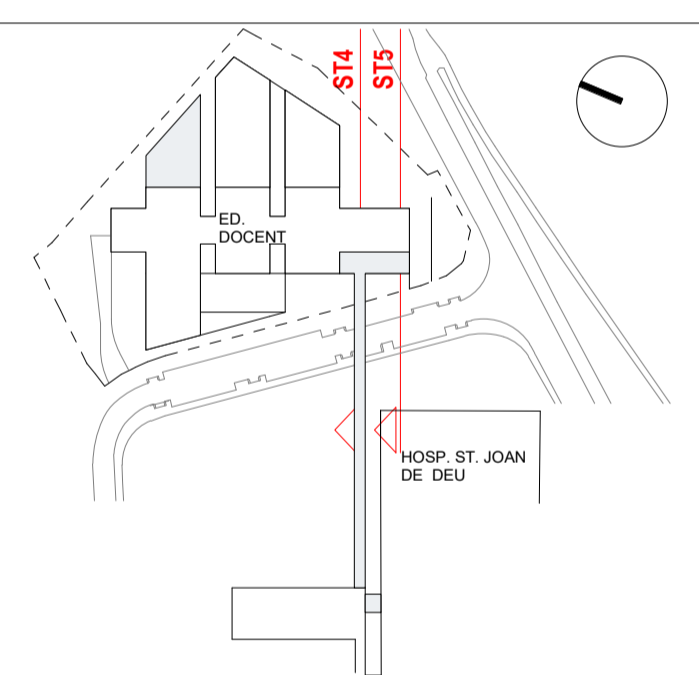
SECCIÓ ST4 PASSAREL-LA



SECCIÓ ST5 PASSAREL-LA

LLEGGENDA

  ÀREES D'ACTUACIÓ FASE 2B



ESCALA 1:200  
 0 5 10 15 (m)  
 17.5  
 A3 MITJAT D'ESCALA  
 AUTOR DEL PROJECTE ENGINYERIA

**PINE ARQ**

PINEARQ S.L.P.  
 Albert de Pineda i Alvarez, arq.

CLIENT

**SJD** Sant Joan de Déu  
 Barcelona · Hospital

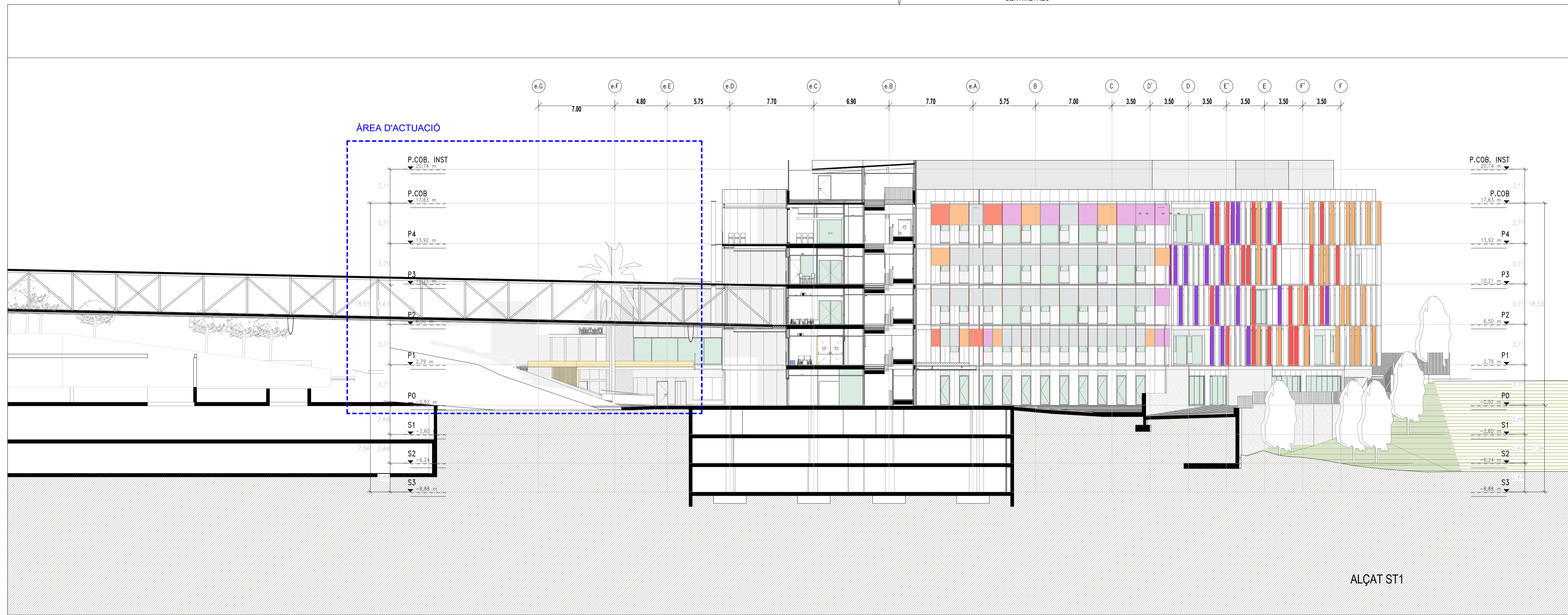
PROJECTE PROJECTE BÀSIC (FASE 2B)  
 PEDIÀTRIC CÀNCER CENTER BARCELONA  
 (ANTIC EDIFICI DOCENT)

REV	DATE	DESCRIPTION

TÍTOL PLÀNOL

SECCIÓ GENERAL PASSAREL-LA CONNEXIÓ

No PROJECTE	DATA	DISCIPLINA	Nº PLÀNOL	EM
1491-DO	02/2022	ARQ	F2B.A4.1.01	00



**LLEGGENDA**

ÀREES D'ACTUACIÓ FASE 2B

ESCALA 1:200

A3 MITJAT D'ESCALA

AUTOR DEL PROJECTE ENGINYERIA

**PINE ARQ**

PINEARQ S.L.P.  
Albert de Pineda i Alvarez, arq.

CLIENT

**SJD** Sant Joan de Déu  
Barcelona · Hospital

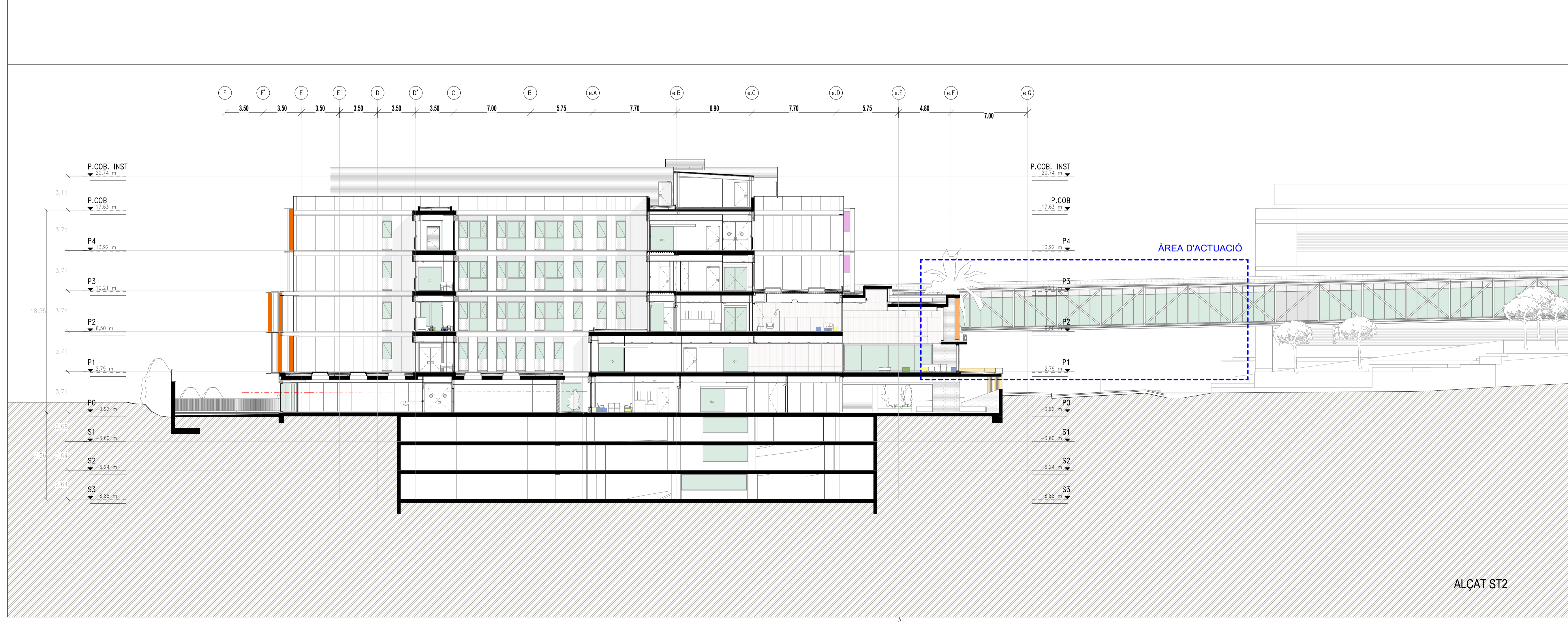
PROJECTE PROJECTE BÀSIC (FASE 2B)  
PEDIÀTRIC CÀNCER CENTER BARCELONA  
(ANTIC EDIFICI DOCENT)

REV	DATE	DESCRIPTION

TITOL PLÀNOL

SECCIONS TRANSVERSALS ST1 I ST2

No PROJECTE	DATA	DISCIPLINA	Nº PLÀNOL	EM
1491-DO	02/2022	ARQ	F2B.A4.1.04	00



ESCALA 1:200

A3 MITJAT D'ESCALA

AUTOR DEL PROJECTE ENGINYERIA

**PINE ARQ**

PINEARQ S.L.P.  
Albert de Pineda i Alvarez, arq.

CLIENT

**SJD** Sant Joan de Déu  
Barcelona · Hospital

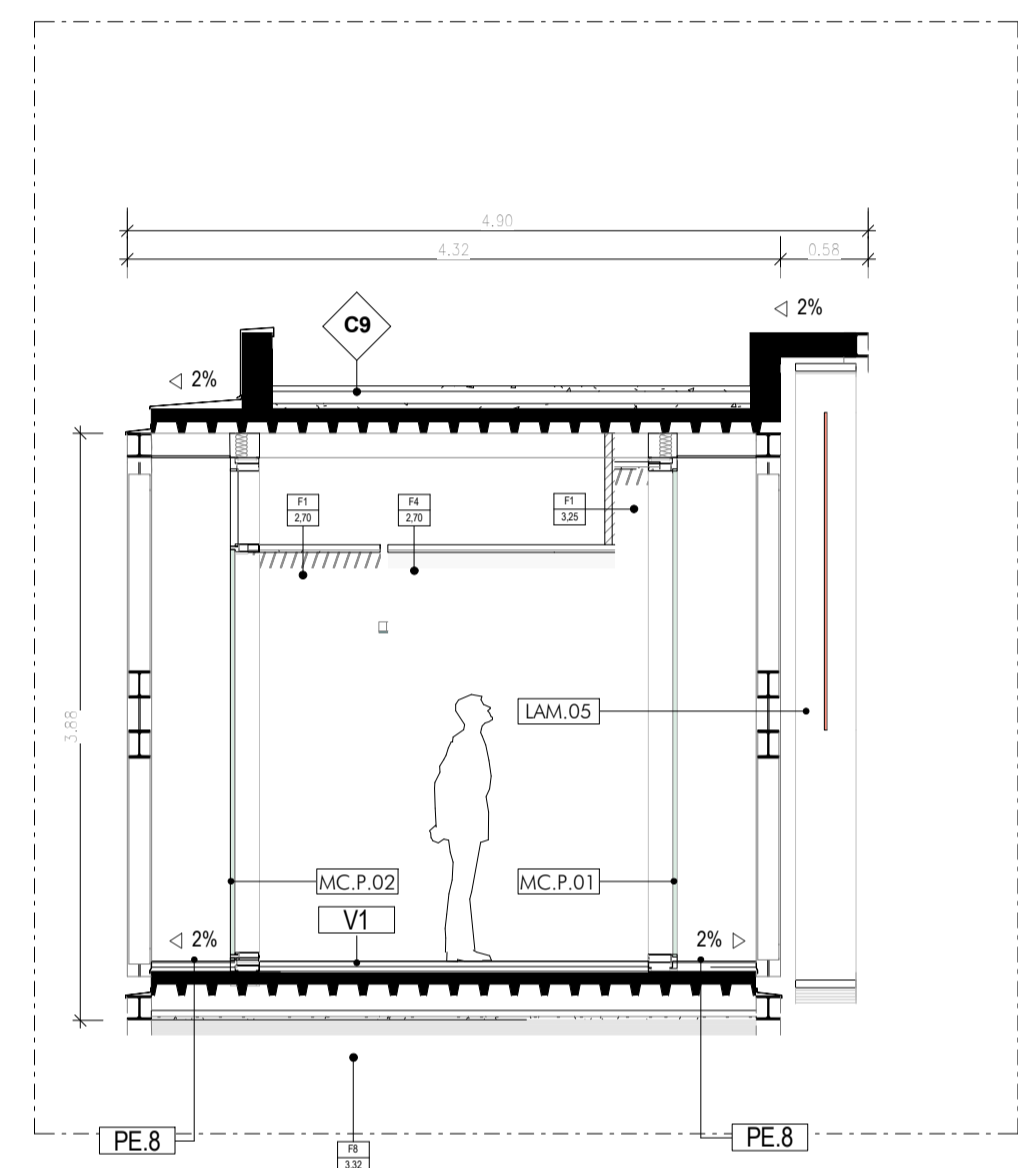
PROJECTE PROJECTE BÀSIC (FASE 2B)  
PEDIÀTRIC CÀNCER CENTER BARCELONA  
(ANTIC EDIFICI DOCENT)

REV	DATE	DESCRIPTION

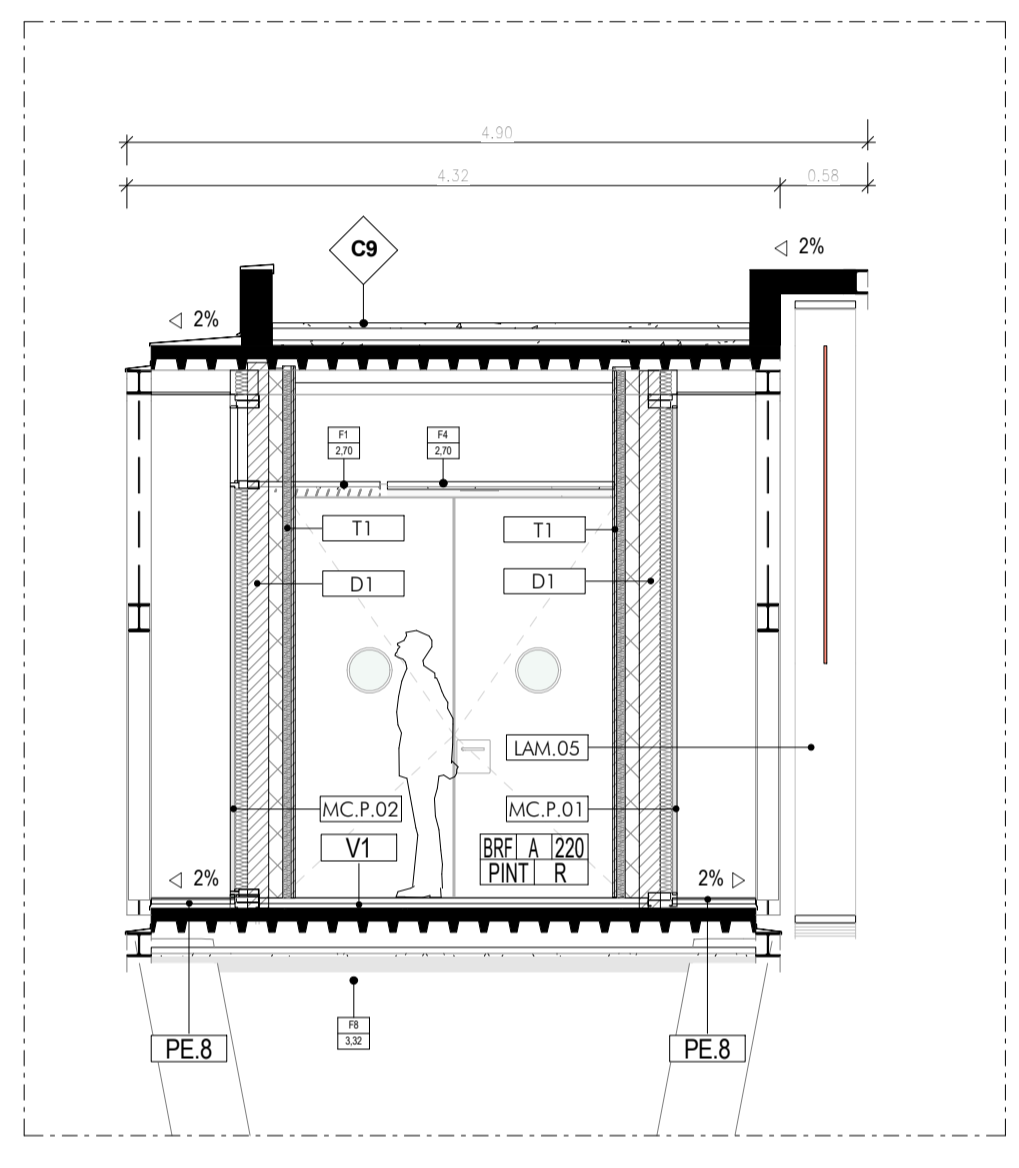
TITOL PLÀNOL

SECCIONS TRANSVERSALS ST1 I ST2

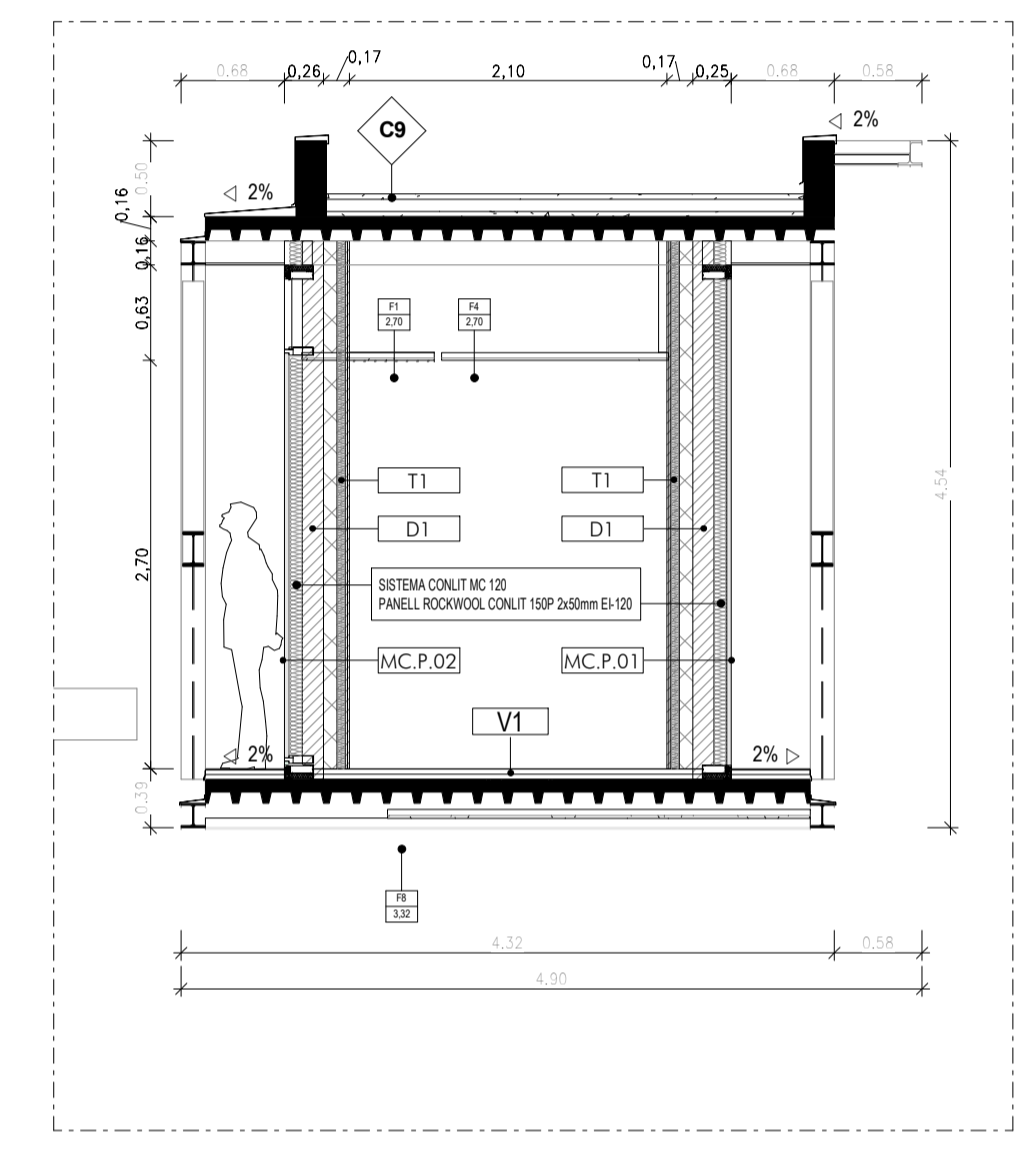
No PROJECTE	DATA	DISCIPLINA	Nº PLÀNOL	EM
1491-DO	02/2022	ARQ	F2B.A4.1.04	00



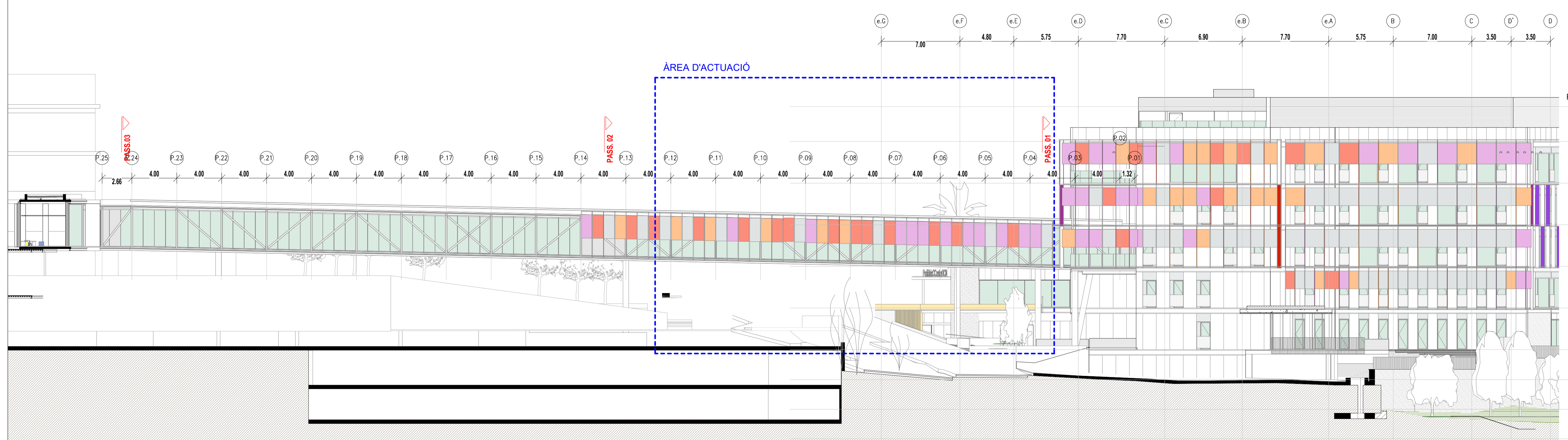
SEC TIPUS PASSERA 01  
1:50



SEC TIPUS PASSERA 02  
1:50

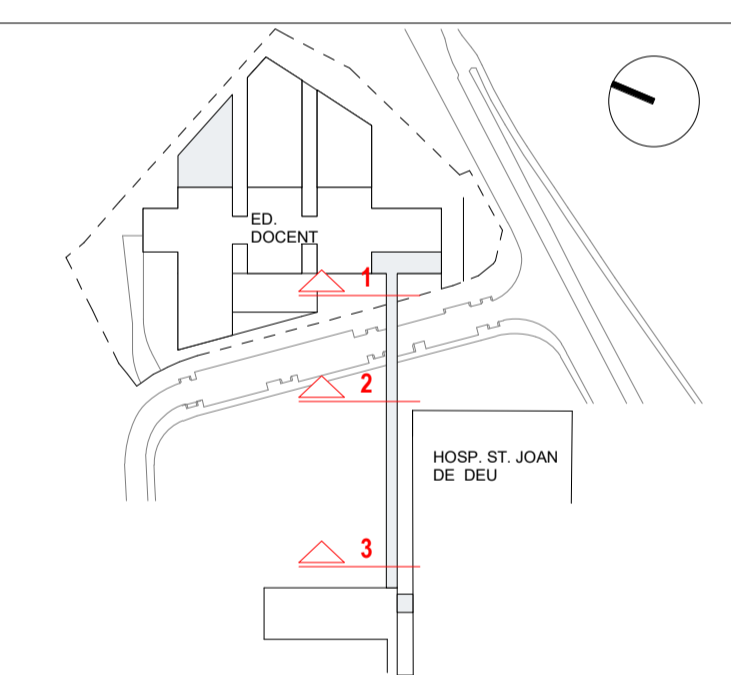


SEC TIPUS PASSERA 03  
1:50



LLEGGENDA

ÀREES D'ACTUACIÓ FASE 2B



ESCALA 1:100  
AUTOR DEL PROJECTE: PINE ARQ

CLIENT: PINEARQ S.L.P. Albert de Pineda i Alvarez, arq.

PROJECTE: PROJECTE BÀSIC (FASE 2B) PEDIÀTRIC CÀNCER CENTER BARCELONA (ANTIC EDIFICI DOCENT)

REV DATE DESCRIPTION

TITOL PLÀNOL: SECCIONS TIPUS

No PROJECTE	DATA	DISCIPLINA	Nº PLÀNOL	EM
1491-DO	02/2022	ARQ	F2B.A4.2.01	00

