

PLA DE RECONSTRUCCIÓ

Comissió de seguiment
05.05.2021



AJUNTAMENT D'ESPLUGUES



baix llobregat - alt penedès - anòia - garraf



BAIX LLOBREGAT



AJUTS PER A EMPRESES I FAMÍLIES



AJUTS DE 1.600 € PER A **PERSONES TREBALLADORES AUTÒNOMES I MICROEMPRESES.**



SUBVENCIÓ FINS A 5.000 € PER A **PERSONES EMPRENEDORES QUE HAGIN INICIAT ACTIVITAT EL 1R SEMESTRE DE 2020.**



AJUDA QUE POT ARRIBAR FINS ALS 10.000 € PER AL **MANTENIMENT DE LA PLANTILLA** PER A MICROEMPRESES I PERSONES AUTÒNOMES.



DUES LÍNIES D'AJUTS PER AFAVORIR LA **INSTAL·LACIÓ D'ACTIVITAT ECONÒMICA.**
1- AJUT FINS A 1.500€ PER TAXES D'ACTIVITATS ECONÒMIQUES.
2- AJUT FINS A 2.000€ PER DESPESES D'INICI D'ACTIVITAT.



SUBVENCIÓ PER A LA **CREACIÓ D'OCUPACIÓ** PER A QUE MICROEMPRESES I PERSONES AUTÒNOMES PUGUIN CONTRACTAR A PERSONES A L'ATUR AMB UN AJUT DEL 50% DEL COST LABORAL.



AJUT DE 400€ PER A **FAMÍLIES** EN SITUACIÓ DE VULNERABILITAT PER HAVER PATIT UNA DISMINUCIÓ DELS SEUS INGRESSOS HABITUALS.



OFICINA MUNICIPAL D'AJUDES PER A LA REACTIVACIÓ (OMAR)
935.166.138 DE 8.30H A 14.30H | AJUTSCOVID19@ESPLUGUES.CAT

AJUTS ATORGATS PER:



AJUNTAMENT
D'ESPLUGUES

EN EL MARC DE L'ACORD
DEL PLA DE RECONSTRUCCIÓ:





AJUTS PER A EMPRESES I FAMÍLIES



TOTAL
FONS: 1.474.000€
EXECUTAT: 460.918€

31,27%

353 ajuts

FAMÍLIES VULNERABLES

6,4% 21 ajuts

FONS: 150.000€
EXECUTAT: 9.600€

MICROEMPRESSES I PERSONES AUTÒNOMES PER PÈRDUES AL 2020

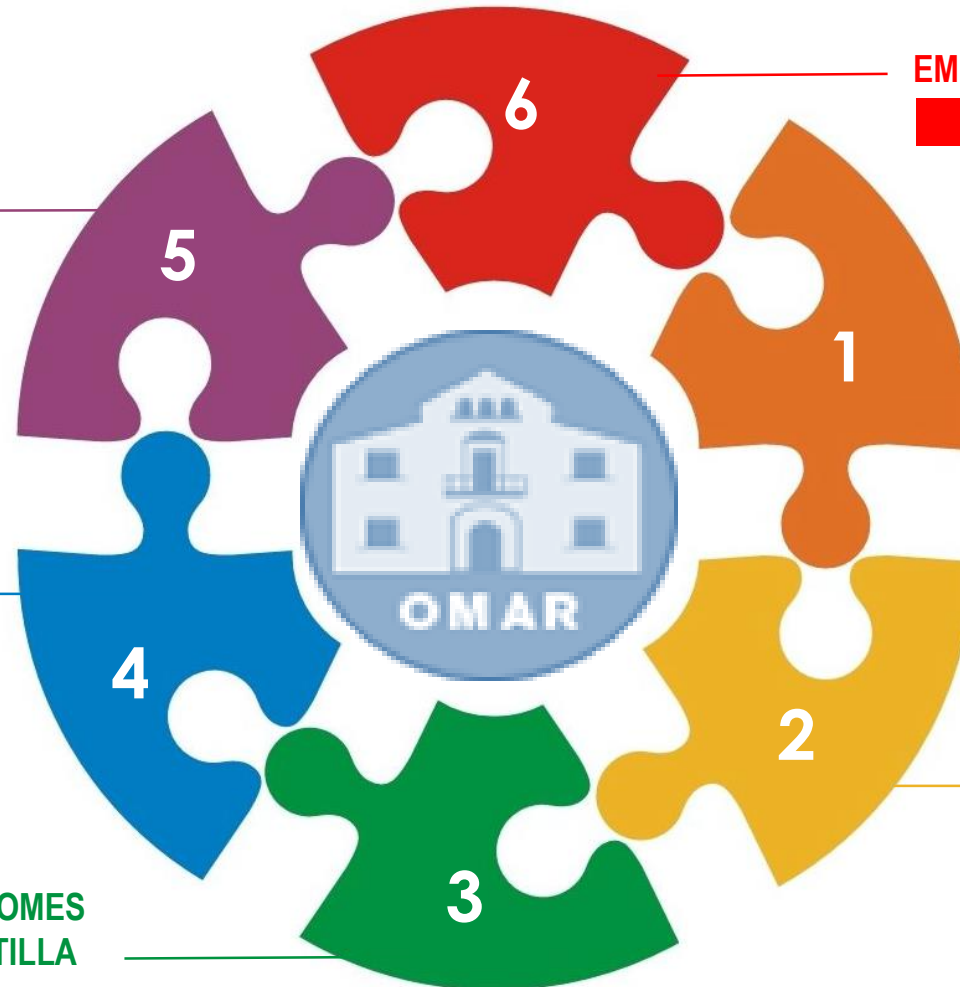
72% 180 ajuts

FONS: 400.000€
EXECUTAT: 288.000€

MICROEMPRESSES I PERSONES AUTÒNOMES QUE VOLEN MANTENIR LA SEVA PLANTILLA

25% 18 ajuts

FONS: 300.000€
EXECUTAT: 75.000€



EMERGÈNCIES

14,3% 123 ajuts

FONS: 230.000€
EXECUTAT: 32.989€

AUTOOCUPACIÓ I PROJECTES D'EMPREDORIA

100% 8 ajuts

FONS: 34.000€
EXECUTAT: 34.000€

EMPRESSES QUE CREEN OCUPACIÓ

13,3% 3 ajuts

FONS: 160.000€
EXECUTAT: 21.329€



REDUCCIÓ DE LA CÀRREGA FISCAL

Fins al 30.06.2021:

Suspensió de les taxes d'ocupació de via pública, per a taules i cadires comercials.

Reducció del 75% de les taxes de mercat ambulant i de pagès, i per a quioscs.

En tràmit:

Subvencions a la taxa d'inici d'activitats i l'ICIO, i a despeses de constitució.





UNS SERVEIS SOCIALS AL SERVEI DE LES PERSONES

Dades gener – abril 2021

3.981

atencions a serveis socials bàsics

1.279

serveis actius de teleassistència

66

casos al Servei de mediació

1.117

serveis d'atenció domiciliària

191

nous casos atesos PIAS (Pla Individual d'Atenció Social)

70

atencions CIRD en violència masclista



Nova campanya al MAIG

428

famílies ateses pel Centre Municipal de Distribució d'Aliments

mitjana mensual



PROJECTES DE FUTUR PER VERTEBRAR ELS BARRIS



132 habitatges de **protecció oficial** ➔ 72 de **lloguer**

6.500m² en **oficines** de titularitat municipal + 4,7 milions d'€ en **metà·lic**

Un **nou motor de transformació**, amb economia neta i empreses de servei



2.105 habitatges. 1.059 habitatges de **protecció oficial** ➔ 795 de **lloguer**

Més de 26.800m² de **zones verdes** que connectaran la ciutat

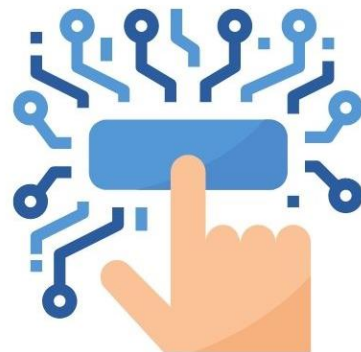


INICI OBRES:
SEGON TRIMESTRE DE 2022



UN PLA PER REACTIVAR EL MERCAT DE TREBALL

34
persones
contractades



Talent, treball i tecnologia

Diagnosis acurades de llocs de treball clau per dotar-los d'habilitats tecnològiques.

101
persones
ateses al Servei
Municipal
d'Ocupació



Plans de formació

Reforç de les competències tecnològiques i en habilitats clau per a persones aturades.



UN PLA PER AJUDAR A LES EMPRESES A SER MÉS COMPETITIVES

Pla de viabilitat empresarial de PIMEC

6 empreses d'Esplugues

Programa Consolida't

2 empreses d'Esplugues

Enquesta sobre igualtat retributiva

Resultats el 19/05

Projecte PIMECGNOSIS

Detecció d'oportunitats en economia circular



**Presentació Associació
Innova d'Esplugues**

Grup motor de 25
empreses



UNA APOSTA PEL CONSUM RESPONSABLE I EL TURISME SOSTENIBLE



Manzaning

Plataforma de compra online dels mercats municipals



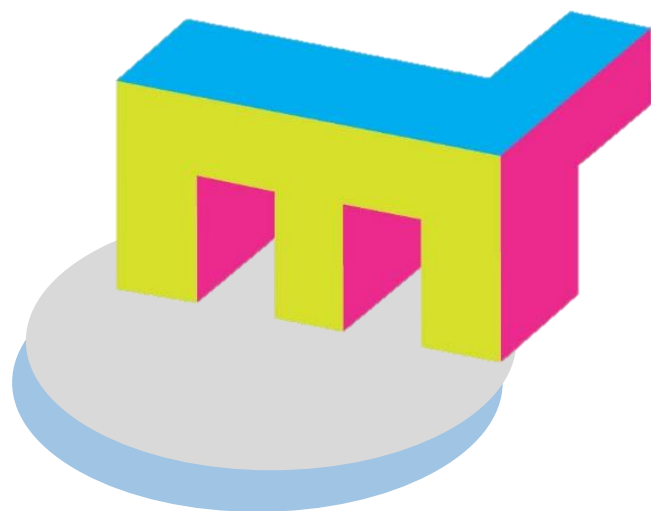
BIOSPHERE
committed entity

Segell de Compromís per a la Sostenibilitat Turística de la Destinació Barcelona Biosphere

Esplugues, Ciutat Sostenible



L'ESPLULAB SUPERA LES 100 VISITES



ESPai D'INNOVACIÓ URBÀ

EDUCALAB

Entre els **centres escolars** que han descobert l'espai hi ha l'Institut Severo Ochoa i l'Escola Isabel de Villena. També, **entitats** com Asproseat Pra.

CREALAB

Espai lliure per a la creació. 5 **empreses** han trobat formes de millorar la seva productivitat fent ús de la tecnologies. Èxit del taller per crear roses de Sant Jordi.

FAMILYLAB

Les **famílies** disposen d'un espai de tallers on descobrir tecnologies disruptives: impressió 3D, talladores làser, robòtica, etc...



ENERGIA ELÈCTRICA 'MADE IN ESPLUGUES'

Un operador energètic metropolità

Aposta per un model energètic més sostenible a través d'una **comercialitzadora pública**

Energia **100% d'origen renovable** que garanteix un servei de **proximitat i transparència** a la ciutadania

Foment de l'**autoconsum**





AJUNTAMENT
D'ESPLUGUES



Esplugues
connecta