



GUÍA DE ACTIVIDADES
DEPORTIVAS, CULTURALES Y
FORMATIVAS EN TIEMPO DE OCIO

2019–2020

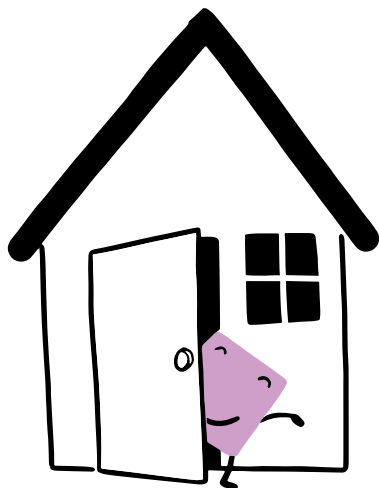


AJUNTAMENT
D'ESPLUGUES



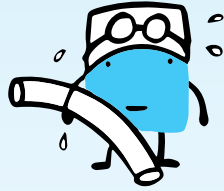
Esplugues
connecta

ÍNDICE



¡ESPLUGUES ES DEPORTE!	4
Complex Esportiu Municipal La Plana	4
Información e inscripciones a los cursos	6
Escuelas Deportivas	7
Juegos Deportivos Escolares	10
APRENDER ARTE Y MÚSICA	11
Escuela Municipal de Cerámica y Pintura	11
Escuela Municipal de Música	14
TALLERES JUVENILES	17
Espai Jove Remolí	17
Oficina Jove d'Emancipació	17
Casal de Cultura Robert Brillas	17
EN CLAVE DE IGUALDAD	18
¡PERSONAS MAYORES, SIEMPRE ACTIVAS!	19
Aula Cultural	19
Aula actividades físicas	21
Información e inscripciones	23
VIVE TU PATRIMONIO	24
Museos y Archivo	24
ENTIDADES QUE EDUCAN EN EL TIEMPO LIBRE	26
AE Eplugua Viva	26
Grup d'Esplai Espurnes	27
Club d'Esplai Pubilla Cases-Can Vidalet	29
Agrupament Escolta i Guies Sant Jordi	30
Grup de Joves Santa Gemma- Sant Antoni en el Lleure	30
LA FORMACIÓN, SIEMPRE CONTINUA	31
Escuela de adultos Eugeni d'Ors	31
Taller "Deseducarnos para educar"	31
CUESTIÓN DE LENGUAS	32
Servei Local de Català	32
Escuela Oficial de Idiomas	32
SERVICIO DE BIBLIOTECAS	33
LAS ENTIDADES TE ABREN LAS PUERTAS	34
AYUDAS PARA ACTIVIDADES	35

¡ESPLUGUES ES DEPORTE!



COMPLEX ESPORTIU MUNICIPAL LA PLANA

Cursos a partir del 1 de octubre

Precios:

- (1) Precio del servicio
- (2) Precio para personas empadronadas en Esplugues · Trimestrales con IVA incluido

(B) Actividades sujetas a beca
Más información a la p. 35

ACTIVIDADES ACUÁTICAS

En los cursillos de 6 meses a 3 años es necesaria la compañía del padre o la madre durante toda la sesión acuática.

HACE FALTA TRAER: Bañador, chanclas, toalla o albornoz y gorro de baño

Actividades acuáticas lúdicas para bebés

Disfrutad con vuestro hijo en el medio acuático mediante actividades lúdicas.

Niños y niñas de 6 a 24 meses

- NN1: viernes, de 16 a 16.45 h
- NN2: sábados, de 11.15 a 12 h
- NN3: sábados, de 12 a 12.45 h

Niños y niñas de 12 a 24 meses

- NN4: lunes, de 17.30 a 18.15 h

- NN5: martes, de 17.30 a 18.15 h
- NN6: miércoles, de 17.30 a 18.15 h
- NN7: jueves, de 17.30 a 18.15 h
- NN8: viernes, de 17.30 a 18.15 h

Precio: (1) 68,84 € (2) 62,57 €

Actividades acuáticas lúdicas para pequeños **(B)**

Nivel CABALLITOS

Objetivo: Iniciación en el medio acuático mediante actividades lúdicas con padres

Niños y niñas de 24 a 36 meses:

- C 1: lunes, de 17.30 a 18.15 h
- C 2: martes, de 17.30 a 18.15 h
- C 3: miércoles, de 17.30 a 18.15 h
- C 4: jueves, de 17.30 a 18.15 h
- C 5: viernes, de 16 a 16.45 h
- C 6: viernes, de 17.30 a 18.15 h
- C 7: sábados, de 10.30 a 11.15 h

Precio: (1) 68,84 € (2) 62,57 €

No se podrá acceder a la zona de la piscina, hasta que el técnico os lo comunique.

Cursos de natación para pequeños **(B)**

Nivel TORTUGAS

Objetivo: Trabajar la autonomía en el medio acuático desde la iniciación, familiarización y adaptación, favoreciendo el desarrollo físico y motriz del niño/a.

Niños y niñas de 3 a 5 años (P3, P4 y P5):

- T 1: lunes, de 17.30 a 18.15 h
- T 2: lunes, de 18.15 a 19 h
- T 3: martes, de 17.30 a 18.15 h
- T 4: martes, de 18.15 a 19 h

- T 5: miércoles, de 17.30 a 18.15 h
- T 6: miércoles, de 18.15 a 19 h
- T 7: jueves, de 17.30 a 18.15 h
- T 8: jueves, de 18.15 a 19 h
- T 9: viernes, de 17.30 a 18.15 h
- T 10: viernes, de 18.15 a 19 h
- T 11: sábados, de 9 a 9.45 h
- T 12: sábados, de 9.45 a 10.30 h

Precio: (1) 68,84 € (2) 62,57 €

Hay la posibilidad de inscribirse más de un día

Cursos de natación infantil **(B)** Nivel DELFÍN

Objetivo: Trabajar la iniciación, dominar habilidades en el medio acuático para mejorar el control corporal dentro de este medio.

Niños y niñas de 6 a 8 años (a partir de 1º de primaria)

- D 1: lunes, de 17.30 a 18.15 h
- D 2: lunes, de 18.15 a 19 h
- D 3: martes, de 17.30 a 18.15 h
- D 4: martes, de 18.15 a 19 h
- D 5: miércoles, de 17.30 a 18.15 h
- D 6: miércoles, de 18.15 a 19 h
- D 7: jueves, de 17.30 a 18.15 h
- D 8: jueves, de 18.15 a 19 h
- D 9: viernes, de 17.30 a 18.15 h
- D 10: viernes, de 18.15 a 19 h
- D 11: sábados, de 9 a 9.45 h

Precio: (1) 53,01 € (2) 52,03 €

Hay la posibilidad de inscribirse más de un día

Cursos de natación infantil **(B)** Nivel PINGÜINO

Objetivo: Iniciarse y mejorar en los diferentes estilos de natación mediante técnicas de entrenamiento y actividades lúdicas.

Niños y niñas de 9 a 11 años:

- P 1: lunes, de 17.30 a 18.15 h
- P 2: lunes, de 18.15 a 19 h
- P 3: martes, de 17.30 a 18.15 h
- P 4: martes, de 18.15 a 19 h
- P 5: miércoles, de 17.30 a 18.15 h
- P 6: miércoles, de 18.15 a 19 h
- P 7: jueves, de 17.30 a 18.15 h
- P 8: jueves, de 18.15 a 19 h

- P 9: viernes, de 17.30 a 18.15 h
- P 10: viernes, de 18.15 a 19 h
- P 11: sábados, de 9 a 9.45 h

Precio: (1) 53,01 € (2) 52,03 €

Hay la posibilidad de inscribirse más de un día

Cursos de natación para jóvenes **(B)**

Nivel TIBURÓN

Es necesario saber nadar. Trabajo de los estilos crol, espalda, braza y mariposa y diferentes actividades acuáticas.

Chicos y chicas de 12 a 15 años:

- T 1: lunes, de 17.30 a 18.15 h
- T 2: lunes, de 18.15 a 19 h
- T 3: martes, de 17.30 a 18.15 h
- T 4: miércoles, de 17.30 a 18.15 h
- T 5: miércoles, de 18.15 a 19 h
- T 6: jueves, de 17.30 a 18.15 h
- T 7: viernes, de 19 a 19.45 h

Precio: (1) 53,01 € (2) 52,03 €

Hay la posibilidad de inscribirse más de un día

Cursos de natación de iniciación para adultos

Objetivo: Aprender a nadar y disfrutar del medio acuático.

De 16 a 65 años:

- NAI 1: martes, de 20 a 20.45 h (Piscina mediana)
- NAI 2: martes, de 20 a 20.45 h
- NAI 3: jueves, de 20 a 20.45 h

Precio: 53,01 €

Cursos de natación mejor para adultos

Objetivo: Mejorar estilos de natación y perfeccionar estilos.

De 16 a 65 años:

- NAV 1: lunes, de 19 a 19.45 h
- NAV 2: martes, de 8 a 8.45 h
- NAV 3: martes, de 19 a 19.45 h
- NAV 4: miércoles, de 19 a 19.45 h
- NAV 5: jueves, de 8 a 8.45 h
- NAV 6: jueves, de 19 a 19.45 h

Precio: 53,01 €

Hay la posibilidad de inscribirse más de un día

Cursos de natación para embarazadas

Matronatación

Actividades acuáticas higiénico-preventivas en el período de embarazo.

NE1: viernes, de 16 a 16.45 h

Precio: (1) 22,52 €

ACTIVIDADES FÍSICAS

Zumba infantil

Objetivo: Divertirse bailando y trabajar la coordinación corporal mediante diferente coreografías y actividades para desarrollar, también, las relaciones sociales.

A partir de 6 años

Z 1: viernes, de 18 a 19 h

Precio: 50,28 €

Duet camp infantil

Objetivo: Divertirse haciendo deporte, mejorando la coordinación corporal y el trabajo en equipo.

DC 1: lunes, de 17.30 a 18.30 h

DC 2: miércoles, de 17.30 a 18.30 h

Precio: 35 €

Hay la posibilidad de inscribirse más de un día

INFORMACIÓN E INSCRIPCIONES

A LOS CURSOS DEL CEM LA PLANA

Período de inscripción:

Lugar: Recepción del Complex Esportiu Municipal La Plana (plaza Catalunya, s/n)
Horario: de lunes a viernes, de 8 a 21 h; sábados, de 9 a 19 h; domingos, de 9 a 12.30 h.

A través de la página web: <http://laplana.duetsports/es/poliwin/preinscripcion#>

- Descuentos especiales en todas las actividades para promoción familiar. (Más información en la recepción del CEM La Plana).
- El pago de los cursos se realizará en efectivo o tarjeta en el momento de la inscripción el 1er trimestre. El segundo pago (mes de diciembre) y el tercero (mes de marzo) se pagará mediante domiciliación bancaria.
- Se cobrará 2,53€ trimestral en concepto de seguro de accidentes.
- Para darse de baja de un curso es imprescindible informar a la recepción del CEM La Plana diez días antes de iniciarse el siguiente período.
- Los cursos son anuales, de acuerdo con el calendario escolar. Se iniciarán el 1 de octubre del 2019 y finalizarán el 19 de junio del 2020. Las vacaciones también son en período escolar (Navidad y Semana Santa).
- A la finalización de cada trimestre haremos una jornada de puertas abiertas para padres y familiares.

La documentación necesaria para formalizar la inscripción es:

- Fotocopia del DNI
- Datos bancarios

Para más información:

- Recepción del Complex Esportiu Municipal La Plana (Pl. Catalunya s/n. Tel.: 93 480 27 18)
- www.esplugues.cat
- Teléfono gratuito 900 300 082
- Los abonados/as tienen un 30% de descuento en los precios de los cursos.

ESCUELAS DEPORTIVAS

Las entidades deportivas ofrecen a niños, jóvenes y adultos del municipio la posibilidad de practicar una disciplina deportiva.

- ⓑ Actividades sujetas a beca
 Más información a la p. 35

ESCUELA DE BALONCESTO

Nacidos/as entre 2008 y 2015

Organiza: Club Bàsquet Nou

Esplugues

Información e inscripciones: lunes, miércoles y viernes, de 17.30 a 20.30 h en el CEM Les Moreres, a partir del 4 de septiembre.

Lugar de la actividad: CEM Les Moreres

ESCUELA DE BALONMANO

Nacidos/das entre 2004 y 2015

Organiza: Club Handbol Esplugues

Información e inscripciones: de lunes a viernes, de 17 a 20 h en el CEM Les Moreres, a partir del 2 de septiembre. También vía mail al chesplugues@gmail.com

Podeis ver más información en www.handbolesplugues.com
Lugar de la actividad: CEM Les Moreres

ESCUELA DE VOLEIBOL

Nacidos/das entre 2009 y 2014

Organiza: Club Voleibol Esplugues

Información e inscripciones: lunes, miércoles y viernes, de 18 a 20 h en el CEM Les Moreres, a partir del 2 de septiembre.

Lugar de la actividad: CEM Les Moreres

ESCUELA DE NATACIÓN

Nacidos/das entre 2016 y 2013 (escuela) y a partir 2012 (club, con prueba de nivel)

Organiza: Club Natació Esplugues
Información e inscripciones: de lunes a viernes, de 18 a 20 h en la oficina del Club Natació Esplugues del CEM La Plana, a partir del 3 de septiembre.

Lugar de la actividad: Piscina del Complex Esportiu Municipal La Plana.

ESCUELA DE NATACIÓN SINCRONIZADA

Nacidos/das a partir del 2011

Organiza: Club Natació Esplugues
Información e inscripciones: de lunes a viernes, de 18 a 20 h en la oficina del Club Natació Esplugues del CEM La Plana, a partir del 3 de septiembre.

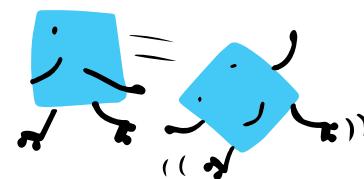
Se realiza prueba de nivel de natación

Lugar de la actividad: Piscina del Complex Esportiu Municipal La Plana.

ESCUELA DE PATINAJE ARTÍSTICO

Nacidos/das a partir del 2014 y anteriores

Organiza: Esplu-Artistic Club Patí
Información e inscripciones: lunes,



miércoles y viernes, de 17.30 a 19.30 h en el Poliesportiu Municipal de Can Vidalet, a partir del 4 de septiembre.

Se realiza prueba de nivel.

Lugar de la actividad: Poliesportiu Municipal de Can Vidalet y CEM les Moreres

ESCUELA DE GIMNASIA ARTÍSTICA Y TRAMPOLÍN (B)

Nacidos/das a partir de 2016 para grupo Babygym y a partir de 2014 grupos entrenamiento

Organiza: Club Gimnàstica Esplugues Les Moreres.

Información e inscripciones: de lunes a jueves, de 16 a 20:30 h en la oficina del club del CEM Les Moreres.

Lugar de la actividad: Gimnasio del CEM Les Moreres

ESCUELA DE FÚTBOL CF CAN VIDALET (B)

Nacidos/das entre 2001 y 2015

Organiza: Club de Futbol Can Vidalet

Información e inscripciones: de lunes a viernes de 17.30 a 20.30h, en el teléfono 696.65.46.27 / 93.473.14.02 y en el mail cfcanvidalet@cfcanvidalet.com en el Camp Municipal de Futbol El Molí, a partir del 2 de septiembre.



Lugar de la actividad: Camp Municipal de Futbol El Molí.

ESCUELA DE FÚTBOL CFA ESPLUGUENC (B)

Nacidos/das entre 2001 y 2015

Organiza: CFA Espluguenc

Información e inscripciones: de lunes a viernes, de 18 a 20 h, en el teléfono 608 55 62 15 y en el mail info@cfaespluguenc.com, a partir del 2 de septiembre y en el Camp Municipal de Futbol Salt del Pi.

Lugar de la actividad: Camp Municipal de Futbol Salt del Pi.

ESCUELA DE JUDO (B)

Nacidos/das a partir de 2015

Organiza: Gimnàs Judo Tao

Información e inscripciones: de lunes a viernes, de 9 a 20 h en el teléfono 93 372 16 02 y en www.judo-tao.com, a partir del 2 de septiembre.

Lugar de la actividad: Gimnàs Judo Tao (C/ de l'Ave Maria, 7-9)

ESCUELA DE AJEDREZ (B)

Nacidos/das entre 2000 y 2014

Organiza: Club Escola Esportiva Espluguenc d'Escacs

Información e inscripciones presencial: lunes, miércoles y viernes, de 18 a 19 h, a CEE Espluguenc (c/ Josep Miquel Quintana, 6-8), del 2 al 30 de septiembre. Pruebas de nivel gratuitas todo el mes.

Inscripciones 'on-line': <https://www.espluguenc.com>

Toda la información a www.espluguenc.com. Preguntas y dudas: info@espluguenc.com

Lugar de la actividad: CEE Espluguenc, (C/ Josep Miquel Quintana, 6-8)

ESCUELA DE TENIS MESA (B)

Nacidos/das a partir del 2011

Organiza: Escuela Club Tennis Taula L'Avenç

Información e inscripciones: de lunes a viernes, de 16 a 20 h, en el Centre Cultural L'Avenç (c/ Àngel Guimerà, 27-29). Tel 93 513 54 45
Lugar de la actividad: Centre Cultural L'Avenç.

ESCUELA DE FÚTBOL SALA (B)

Nacidos/das a partir del 2015

Organiza: AE Penya Esplugues Futbol Sala

Información e inscripciones: martes, jueves y viernes, de 17.30 a 20 h, en el CEM Les Moreres, a partir del 3 de septiembre.

(Más información en www.penyaesplugues.com y en el mail coordinacioaepe@gmail.com)

Lugar de la actividad: CEM Les Moreres

ESCUELA DEPORTES DE RAQUETA

Padel, Tenis, Squash

Nacidos/das entre 1980 y 2012

Organiza: Club Ciudad Diagonal
Información e inscripciones: info@clubciudadidiagonal.com o al te. 934739671

Lugar de la actividad: Club Ciudad Diagonal (plaza Mireia s/n)

ESCUELA DE CICLISMO (B)

Niños y niñas de 6 a 16 años

Organiza: Parc Ciclista del Llobregat

Información e inscripciones: lunes y viernes, de 10 a 14 h
parcciclista@cebllob.com/

www.cebllob.cat/ comité@cebllob.cat. Av Baix Llobregat, s/n (esquina c. Sant Martí de L'Erm)

St Joan Despí

Lugar de la actividad: Parc Ciclista del Llobregat

BTTEA (B)

Ciclismo para niños/as con autismo y otras necesidades especiales

Niños y niñas de 3 a 18 años

Organiza: Dinamiks Educació Lleure i Esport.

Información e inscripciones:

Atención telefónica de lunes a viernes, de 9h a 14h y de 15h a 19h llamando al 935888681 o mediante el mail a extraescolars@dinamiks.cat. Inscripciones abiertas en el web: www.dinamiks.cat (Extraescolars-SPORTEA)

Lugar de la actividad: Escuela Lola Anglada

TALLER DE MARCHA NÓRDICA

A partir de los 18 años

Organiza: Associació Esportiva Nordic Walking Catalunya

Información e inscripciones: www.nordicwalkingcatalunya.cat. Plazas limitadas. Es necesario haber realizado un curso de iniciación a la marcha nórdica o tener conocimientos básicos.

Precios: Personas residentes en Esplugues: 30 €

Persones con licencia FEEC: 30 €
Persones de fuera del municipio de Esplugues: 35 €

Horario de los talleres: de 18.30 a 20h.

Días de realización de los talleres: 5, 12, 19 y 26 de noviembre y 3, 10 y 17 de diciembre de 2019

Lugar de la actividad: Entorno urbano y natural de Esplugues.

JUEGOS DEPORTIVOS ESCOLARES CURSO 2019 - 2020

Este programa tiene como finalidad fomentar la práctica deportiva entre jóvenes de Esplugues. El propósito de este programa es que chicos y chicas adquieran el hábito de ocupar una parte de su tiempo libre realizando actividades físico-deportivas. Se pretende también potenciar y divulgar el concepto de deporte educativo.

A quién va dirigido

- Pueden participar niños y niñas de edades comprendidas entre los 6 y los 17 años.
- Para poder participar en los Juegos Deportivos Escolares deben dirigirse a las asociaciones de madres y padres de los centros escolares correspondientes o a las diferentes entidades deportivas participantes.



Organización

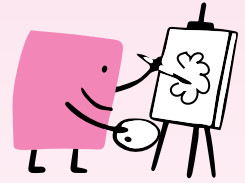
Se organizan competiciones deportivas regulares **de noviembre a mayo** en deportes colectivos como el fútbol 7, baloncesto, fútbol sala, voleibol, balonmano... e individuales como ajedrez, tenis de mesa, gimnasia artística...

Los días de las competiciones de equipo serán preferentemente los sábados por la mañana, de 9 a 13 h.

Para más información:

Servicio de Deportes del Ayuntamiento de Esplugues.
Tel. 93 371 33 50

APRENDER ARTE Y MÚSICA



ESPAI MUNICIPAL DE LES ARTS

CERÁMICA, PINTURA, DIBUJO Y MÚSICA

Centre Municipal Puig Coca

Petit Parc de l'Amistat, s/n, 4t.
Tel. 93 372 04 16

escoladeceramica@esplugues.cat
www.espaidelesarts.esplugues.cat

Precios trimestrales:

- (1) Precio para personas empadronadas en Esplugues
- (2) Precio para personas de fuera de Esplugues

(B) Actividades sujetas a beca (solo para cursos anuales)
Más información a la p. 35

ESCUELA MUNICIPAL CERÁMICA Y PINTURA

Inicio del curso: 23 de setiembre

CURSOS PARA FAMILIAS **(B)** (De 0 a 6 años)

Taller artístico

Curso para niños que, acompañados de un miembro de su familia, puedan desarrollar su creatividad y sus habilidades artísticas

- Grupo de 0 a 3 años: viernes, de 17.30 a 18.30 h
- Grupo de 4 a 6 años: lunes, de 17.30 a 18.30 h y viernes, de 18.30 a 19.30 h

· Precio: (1) 46 € (2) 69 € (precios por unidad familiar, no por persona)

CURSOS PARA NIÑOS **(B)** (De 6 a 13 años)

Cerámica

- Martes o miércoles de 17.30 a 19 h
- Precio: (1) 55,65 € (2) 83,50 €

Taller artístico

Para niños con inquietudes artísticas variadas y ganas de crear nuevos proyectos.

- Jueves, de 17.30 a 19 h
- Precio: (1) 55,65 € (2) 83,50 €

Dibujo y pintura

Proporción y color. Se practica la proporción en el dibujo con diferentes estilos, y el color con la pintura al agua, pintura al temple, acrílico, acuarela ...

- Lunes, de 17.30 a 19h o de 19 a 20.30 h
- Precio: (1) 43 € (2) 65 €

TALLERES PARA JÓVENES **(B)** (A partir de 14 años)

Iniciación a la cerámica

Para conocer las técnicas básicas de trabajar el barro de baja temperatura y familiarizarte con este material.

- Miércoles, de 17.30 a 19.30 h
- Precio: (1) 74,20 € (2) 111,30 €

Taller artístico

Para personas interesadas en el arte, la creación y conocer diferentes técnicas y posibilidades expresivas.

- Jueves, de 17.30 a 19 h
- Precio: (1) 55,65 € (2) 83,50 €

Dibujo y pintura

Para probar y desarrollar diferentes técnicas artísticas, sus procesos y su aplicación en el mundo del lenguaje visual y la creación plástica.

- Martes, de 17.30 a 19 h
- Precio: (1) 43 € (2) 65 €

TALLERES PARA ADULTOS (B) (A partir de 16 años)

Iniciación a la cerámica I, II, III y IV

Para conocer las técnicas básicas de trabajar el barro de baja temperatura y familiarizarse con este material. también para alumnos con conocimientos básicos, sirve para consolidar lo aprendido.

Iniciación a trabajar el barro y esmaltes de alta temperatura, y aprender poco a poco a trabajar de manera más autónoma y menos pautada. (Hay que escoger un horario)

Clases de tres horas:

- Lunes o miércoles, de 10 a 13 h
- Lunes o miércoles, de 17.30 a 20.30 h

· Precio: (1) 111,30 € (2) 167 €

Clases de dos horas:

- Lunes o miércoles, de 11 a 13 h
- Lunes o miércoles, de 18.30 a 20.30 h

· Martes, de 14.30 a 16.30 h

· Precio: (1) 74,20 € (2) 111,30 €

Cerámica en plancha

Pensado para personas con conocimientos de cerámica o sin, para trabajar con la técnica de la plancha haciendo piezas variadas. (Hay escoger un horario)

Clases de dos horas:

- Lunes o miércoles, de 11 a 13 h
- Lunes o miércoles, de 18.30 a 20.30 h

· Martes, de 14.30 a 16.30 h

· Precio: (1) 74,20 € (2) 111,30 €

Cerámica en churros

Pensado para personas con conocimientos de cerámica o sin, para trabajar con la técnica de los churros. (Hay que escoger un horario)

Clases de dos horas:

- Lunes o miércoles, de 11 a 13 h
- Lunes o miércoles, de 18.30 a 20.30 h

· Miércoles, de 14.30 a 16.30 h

· Precio: (1) 74,20 € (2) 111,30 €

Investigación de esmaltes

Para personas con conocimientos de cerámica o sin (Hay que escoger un horario)

Clases de dos horas:

- Lunes, de 11 a 13 h
- Miércoles, de 18.30 a 20.30 h
- Martes, de 14.30 a 16.30 h

· Precio: (1) 74,20 € (2) 111,30 €

Iniciación y perfeccionamiento de torno

Ideal para empezar y aprender a hacer una pieza, centrado, cilindros... y también para personas ya iniciadas, aprender a hacer piezas compuestas en torno (teteras, cántaros...)

Clase de tres horas:

- Martes de 10 a 13 h
- Jueves de 15.30 a 18.30 h

· Precio: (1) 111,30 € (2) 167 €

Clase de dos horas:

- Jueves de 10.00 a 12 h
- Jueves de 18.30 a 20.30 h

· Precio: (1) 74,20 € (2) 111,30 €

Taller de vidrio y joyería

Para trabajar el vidrio con la técnica *Tiffany's*, y hacer también pequeñas joyas.

- Jueves, de 10 a 12 h

· Precio: (1) 74,20 € (2) 111,33 €

Modelado

Para personas con inquietud para aprender a modelar en barro, crear pequeñas esculturas y conocer el barro como material.

- Lunes, de 19 a 20.30 h

· Precio: (1) 55,65 € (2) 83,50 €

Técnicas al agua

Para conocer esta técnica y sus posibilidades.

- Martes, de 10 a 12 h

· Precio: (1) 55,10 € (2) 82,45 €

Óleo y pastel

Para trabajar y conocer los procedimientos teóricos adecuados a este estilo.

- Martes, de 19 a 20.30 h

· Precio: (1) 33 € (2) 49 €

Dibujo y pintura

Práctica de dibujo para adultos y conocimiento de técnicas básicas de pintura.

- Lunes de 16 a 17.30 h

· Precio: (1) 33 € (2) 49 €

Técnicas mixtas

Para aprender a desarrollar un proyecto desde la idea hasta el resultado final, e ir descubriendo diferentes técnicas pictóricas.

- Miércoles:

Grupo 1 de 17.30 a 19.30 h

Grupo 2 de 18.30 a 20.30 h

· Precio: (1) 55,10 € (2) 82,45 €

Iniciación/perfeccionamiento a la acuarela y a la tinta china

Nociones y perfeccionamiento del dominio del pincel.

- Inicio clases: el 3 de octubre

· Jueves, de 10 a 11.30 h

· Precio trimestral: (1) 33 € (2) 49 €

Desarrollo y realización de proyectos

Dibujo académico, apoyos y método de aplicación. Pintura de oficio y libre (transparencias). La figura, el retrato, el autorretrato, el paisaje (Construcción y proporción).

- Inicio clases: el 3 de octubre

· Jueves, de 16.30 a 19.30 h

· Precio trimestral: (1) 82,65 € (2)

123,68 €

Perfeccionamiento/procedimientos pictóricos

Para iniciados

- Inicio clases: el 3 de octubre

· Jueves, de 19.30 a 21.30 h

- Precio trimestral: (1) 55,10 € (2) 82,45 €

MONOGRÁFICOS CERÁMICA

Talleres de corta duración especializados de cerámica, para personas con conocimientos y sin (consultar web cada trimestre para ver talleres, días y precios)

En función de la actividad, el material correrá a cargo del alumno

INFORMACIÓN PREINSCRIPCIONES

ESPAI MUNICIPAL DE LES ARTS

- Hasta el 2 de septiembre, enviando un mail a la dirección: escolaceramicaesplugues@gmail.com, indicando su nombre y curso al que se inscribe.
- La preinscripción no asegura la plaza si no se hace efectiva la matrícula en los días establecidos.
- Las matrículas serán del 2 al 20 de septiembre (ambos inclusive). Mañanas, de lunes a jueves de 10 a 13 h, tardes, martes y jueves, de 17.30 a 20.30 h
- Semana de puertas abiertas: Del 12 al 20 de septiembre (consultar horarios de los talleres abiertos y gratuitos en la web a partir del 2 de septiembre)
- Las clases comenzarán el lunes 23 de septiembre.
- El autoservicio comenzará el lunes 30 de septiembre.



Escola Municipal de cerámica d'Esplugues de Llobregat



@escolaesplugues



@escoladesplugues

ESCUELA MUNICIPAL DE MÚSICA

Inicio del curso: 12 de septiembre

MÚSICA PARA LOS MÁS PEQUEÑOS (de 1 a 3 años)

Acompañados de padres o madres. Sesiones de 40 minutos semanales.

Precio: (1) 66 € (2) 99 €

Taller Cinc pometes

1 a 2 años
Jueves, 16.45 h

Taller Escarabat, bum, bum

2 a 3 años
Jueves, 16.45 h

MÚSICA Y MOVIMIENTO (De 3 a 5 años)

Precio: (1) 66 € (2) 99 €

Música y moviment 1

3 años
Lunes, a las 17.30 h

Música y moviment 2

4 años
Lunes o jueves, a las 17.30 h

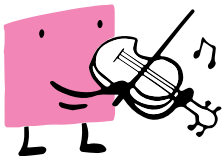
Música y moviment 3

5 años
Martes o jueves, a las 17.30 h

FORMACIÓN MUSICAL BÁSICA

(De 6 a 11 años)

Aprendizaje de un instrumento y participación en conjuntos. A partir de 9 años se puede acceder a una de las formaciones y grupos infantiles: banda, grupo de guitarras, orquesta de cuerda, combo



de música moderna, grupos de teclados y percusión.

Conjuntos, grupos y formaciones

Conjuntos instrumentales, Conjunto de viento, Orquesta, Banda, Grupo de guitarras, Combo de música moderna, Grupo de teclados, Coral Si Fa Sol y Coral La Chispa. Consultar horarios.

Precio: (1) 36 € (2) 54 €

Instrumentos

Clarinete, Contrabajo, Flauta travesera, Guitarra clásica, Guitarra y Bajo eléctricos, Percusión y Batería, Piano, Saxofón, Trombón, Trompeta, Viola, Violín y Violonchelo.

Precios:

- Clase en grupo de instrumento 45 minutos: (1) 93 € (2) 139,50 €
- Instrumento individual 30 minutos: (1) 120 € (2) 180 €
- Instrumento individual 45 minutos: (1) 180 € (2) 270 €

Lenguaje musical

Nivel 1: lunes, a las 18.45 h
Nivel 2: jueves, a las 18.45 h
Nivel 3: jueves, a las 17.30 h
Nivel 4: miércoles, a las 18.45 h
Precio: (1) 73 € (2) 109,50 €

MÚSICA JOVEN

(De 12 a 17 años)

Hacer música en grupo es el eje del aprendizaje, y se ofrecen diversas opciones de formaciones y conjuntos. También se ofrece un programa de aprendizaje avanzado para el alumnado que quiere acceder los estudios oficiales de música. Todas las combinaciones de materias son posibles, exceptuando hacer sólo clase de instrumento.

Formaciones

Banda, Orquesta, Grupo de guitarras y Coral Teen Star Voices.
Precio: (1) 36 € (2) 54 €

Conjuntos

Combo de música moderna, Grupo de percusión, Grupo de teclados.

Precio: (1) 100 € (2) 150 €

Instrumentos

Acordeón, Bajo eléctrico, Batería, Canto Clásico y Canto moderno, Clarinete, Contrabajo, Flauta travesera, Guitarra clásica, Guitarra eléctrica, Percusión, Piano, Piano moderno, Saxofón, Teclados, Trombón de pistones, Trombón de varas, Trompeta, Viola, Violín y Violonchelo.

Precios de clase de instrumento:

- Grupo 45 minutos: (1) 115 € (2) 172,50 €
- Individual 30 minutos: (1) 130 € (2) 195 €
- Individual 45 minutos: (1) 183 € (2) 274,50 €

Teóricas

Lenguaje musical, Armonía y composición.

Precios:

- Lenguaje musical: (1) 80 € (2) 120 €
- Armonía y composición: (1) 80 € (2) 120 €
- Pack especial acceso estudios oficiales (4 horas semanales): (1) 250 € (2) 375 €

PRÁCTICA MUSICAL (A partir de 18 años)

Se basa en la práctica musical en grupo, ofreciendo varias posibilidades de participar en formaciones y conjuntos. Se recomienda hacer algún curso de Lenguaje musical antes de participar en una formación o conjunto instrumental, en caso de no tener conocimientos previos. También se ofrece un programa de Aprendizaje avanzado para preparar el acceso a los estudios oficiales. Todas las combinaciones son posibles, exceptuando hacer sólo clase de instrumento.

Formaciones

Banda, Orquesta, Grupo de guitarras, Jazz Band, Coral Sonidos y Voces, Corazón kway (corazón de padres y madres).

Precio: (1) 38 € (2) 57 €

Conjuntos

Combo de música moderna, Grupo de percusión y Grupo de teclados

Precio: (1) 100 € (2) 150 €

Instrumentos

Acordeón, Bajo eléctrico, Batería, Canto clásico, Canto moderno, Clarinete, Contrabajo, Flauta travesera, Guitarra clásica, Guitarra eléctrica, Percusión, Piano, Piano moderno, Saxofón, Teclados, Trombón de pistones, Trombón de varas, Trompeta, Viola, Violín y Violonchelo.

Precios de clase de instrumento:

- Grupo 1 h: (1) 130 € (2) 195 €
- Individual 30 minutos: (1) 142 € (2) 213 €
- Individual 45 minutos: (1) 186 € (2) 279 €
- Individual 1 h: (1) 237 € (2) 355,50 €

Teóricas

Lenguaje musical, Armonía y composición, Arreglos.

Precios:

- Lenguaje musical: (1) 100 € (2) 150 €
- Armonía y composición: (1) 75 € (2) 112,50 €
- Armonía y arreglos: (1) 80 € (2) 120 €
- Pack especial acceso estudios oficiales (4 horas semanales): (1) 250 € (2) 375 €



TALLERES TRIMESTRALES

Propuestas formativas de corta duración para acercar la práctica artística a todo el mundo.

Para algunos talleres no se requiere conocimientos previos de teoría musical.

Guitarra con acordes

Jueves 20.30 h, viernes 16.30 h o viernes 20.15 h

Taller de voces

Lunes 20.15 horas o jueves 19.30 h

Informática musical. Música con samples

Miércoles 20.45 h

Jazz improvisación

Jueves 20 h o viernes 19.15 h

Precio talleres trimestrales:

(1) 72 € (2) 108 €

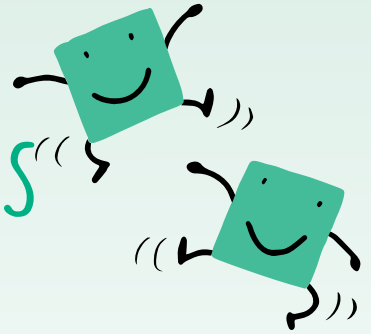
INFORMACIÓN DE HORARIOS INSCRIPCIÓN

Escola Municipal de Música
Centre Municipal Puig Coca
Petit Parc de l'Amistat, s/n, 4º
Tel. 93 372 04 16
escolademusica@esplugues.cat

Horario:

- Mañanas: lunes y miércoles, de 10.30 a 14 h
- Tardes: de lunes a viernes, de 16 a 21 h

www.espaidelesarts.esplugues.cat/musica

TALLERES JUVENILES

Un amplio abanico de actividades para satisfacer las inquietudes de jóvenes de 16 a 35 años. Cada trimestre, una programación nueva.

Talleres para el trimestre septiembre a diciembre 2019

ESPAL JOVE REMOLÍ

De 16 a 35 años

Zumba jóvenes

Martes y jueves, de 19.30 a 20.30 h

Bhangra

Miércoles, de 19 a 20.30 h

Bollywood-jazz (fusión)

Jueves, de 20.15 a 21.45 h

Pilates

Viernes, de 19 a 20.30 h

OFICINA JOVEN DE EMANCIPACIÓN

Danza con tu bebé + 18 años

Edad del bebé máximo 24 meses

Jueves, de 19 a 20.30 h

CASAL DE CULTURA ROBERT BRILLAS

A partir de 16 años

Danzas de la India

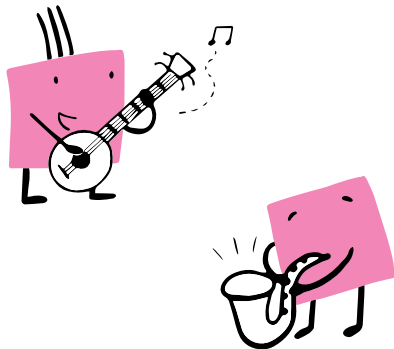
Lunes, de 20 a 21.30 h

INFORMACIÓN E INSCRIPCIONES**Fechas**

- **Primer trimestre:** del 2 al 20 de septiembre (Inicio de los talleres: la semana del 23 de septiembre)
 - **Segundo trimestre:** del 7 al 17 de enero (Inicio de los talleres: la semana del 20 de enero)
 - **Tercer trimestre:** del 30 de marzo al 3 de abril (Inicio de los talleres: la semana del 13 de abril)
- Fuera de estas fechas consulten disponibilidad.

Condiciones

- Para confirmar la inscrip-



ción es necesario acreditar haber efectuado el ingreso en un un máximo de tres días hábiles.

- Si no se llega al 80% de la cobertura de las plazas, el taller se puede anular
- Cada persona podrá realizar un máximo de 4 inscripciones.
- Algunos talleres requieren un suplemento a la cuota. Estarán debidamente identificados
- No se devolverá el dinero de la matrícula si no es para anulación del taller.
- La organización se reserva el derecho de hacer cambios en la programación

Lugar

Inscripción en línea
 · www.esplujove.esplugues.cat (apartado Inscripciones a los talleres)
Punto de Atención a la ciudadanía
 · PAC Central
 Pl. San Magdalena, 24.
 · PAC Can Vidalet
 Rambla Verge de la Mercè, 1
Horario: de lunes a viernes, de 8.30 a 18.30 h

Precios

Jóvenes de 16 a 35 años:
 · 18,40 € (no residentes: 47,19 €)
Adultos + 35 años:
 · 59,70 € (no residentes: 75,73 €)

EN CLAVE DE IGUALDAD

CIRD VIL-LA PEPITA
 c. Sant Francesc Xavier, 1
 93 3713350 ext. 2190

Pendiente de programación: En el momento del cierre de esta publicación, en el CIRD no se tiene finalizada la programación del último trimestre del año 2019. La difusión se hará una vez sea elaborada por los canales de difusión municipales.

¡PERSONAS MAYORES SIEMPRE ACTIVAS!



PROGRAMA DE ANIMACIÓN SOCIOCULTURAL PARA PERSONAS MAYORES

Dirigido a personas de 60 años o más, residentes en Esplugues

Cursos gratuitos

Lugar: Casal Gent Gran Centre-La Plana (Rafael Sebastián Irla, s/n)
Horario: martes, de 9.30 a 10.30 h

Lenguaje y lectura

Lugar: Casal Gent Gran El Gall (Àngel Guimerà, 128)
Horario: martes, de 16.45 a 17.45 h

Lugar: Casal Gent Gran Centre-La Plana (Rafael Sebastián Irla, s/n)
Horario: martes, de 11 a 12 h

TALLER DE MEMORIA

Memoria 1

Lugar: Casal Gent Gran Centre-La Plana (Rafael Sebastián Irla, s/n)
Horario: lunes, de 9.30 a 10.30 h

Memoria 2

Lugar: Casal Gent Gran Centre-La Plana (Rafael Sebastián Irla, s/n)
Horario: miércoles, de 9.30 a 10.30 h

Memoria 3

Lugar: Casal Gent Gran El Gall (Àngel Guimerà, 128)
Horario: miércoles, de 10 a 11 h

AULA CULTURAL

Inicio primera semana de octubre

TEATRO

Vive el teatro musical

Lugar: Casal Cultural Robert Brillas (Àngel Guimerà, 38)
Horario: lunes, de 16.30 a 18.30 h.

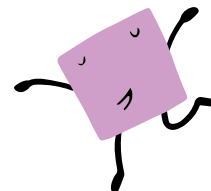
Teatro social y de texto

Lugar: Casal Cultural Robert Brillas (Àngel Guimerà, 38)
Horario: miércoles, de 18.30 a 20.30 h.

TALLER ESCUELA PARA PERSONAS MAYORES

Calculamos

Lugar: Casal Gent Gran El Gall (Àngel Guimerà, 128)
Horario: martes de 15:45 a 16:45 h



Memoria 4

Lugar: Casal Gent Gran El Gall
(Àngel Guimerà, 128)

Horario: miércoles, de 11 a 12 h

Memoria 5

Lugar: Casal Gent Gran Centre-La Plana (Rafael Sebastián Irla, s/n)

Horario: viernes, de 10 a 11 h

Memoria 6

Lugar: Casal Gent Gran Centre-La Plana (Rafael Sebastián Irla, s/n)

Horario: viernes, de 11 a 12 h

Estimulación cognitiva y memoria

Lugar: Casal Gent Gran Can Vidalet (plaza Blas Infante, s/n)

Horario: martes, de 10 a 11h

Estimulación cognitiva y memoria

Lugar: Casal Gent Gran Can Vidalet (plaza Blas Infante, s/n)

Horario: martes, de 11 a 12 h

CLUB DE LECTURA

Lugar: Casal Gent Gran Centre-La Plana (Rafael Sebastián Irla, s/n)

Horario: Inicio 7 de octubre, lunes alternos, de 12 a 13 h

CINEFÓRUM MENSUAL

Lugar:

- Biblioteca Pare Miquel de Esplugues (Àngel Guimerà, 106-108)

- Centro Cultural La Bòbila (plaza de la Bòbila, 1)

Horario: 17 h. Una sesión mensual de octubre a junio.

**AULA DE SALUD INTEGRAL****Taller de memoria con ordenador**

Lugar: Biblioteca Pare Miquel de Esplugues (Àngel Guimerà, 106-108)

Horario: lunes, de 10.15 a 11.45 h

Requisitos: nivel básico de Informática

Mejora la memoria jugando NOVEDAD

Con diferentes juegos como mastermind, rumikub, dominó, simon... y otros se ejercitará la memoria y todos los procesos cognitivos que la mantienen.

Lugar: Casal Gent Gran El Gall (Àngel Guimerà, 106-108)

Horario: lunes, de 11 a 12 h

Memoria y movimiento

Lugar: Casal Gent Gran Can Clota (c/ La Pau, 10)

Horario: martes y jueves, de 10 a 11 h

Psicología para el día a día NOVEDAD

Soporte y mejora de la educación emocional, teniendo en cuenta la familia como sistema de relaciones.

Lugar: Edificio Municipal Puig Coca (Petit Parc de l'Amistat, s/n)

Horario: de 10 a 12 h

Inicio: Miércoles 5 de febrero, sesiones quincenales hasta junio

Hierbas medicinales.**Cuidamos de los órganos****NOVEDAD**

Descubrimiento y aprovechamiento de las plantas medicinales para la elaboración de un botiquín y también sus aplicaciones en la cocina.

Lugar: Casal de Cultura Robert Brillas (Àngel Guimerà, 38)

Horario: Martes, de 17 a 19 h.

- **Primer grupo:** Del 1 de octubre al 17 de diciembre

- **Segundo grupo:** Del 14 de enero al 31 de marzo

- **Tercer grupo:** Del 14 de abril al 16 de junio

CONÉCTATE EN REDES**Talleres de informática de nivel básico, medio y avanzado (cuatrimestrales)**

Único periodo de inscripción anual para todos los grupos.

Lugar: Centro Municipal Puig Coca (Petit Parc de l'Amistat, s/n)

- **Grupo básico:** lunes, de 16 a 17.30 h (inicio 7 de octubre)

- **Grupo básico:** lunes, de 17.30 a 18.30 h (inicio 10 de febrero)

NOVEDAD

- **Grupo medio:** lunes, de 16 a 17.30 h (inicio 10 de febrero)

Lugar: Biblioteca Pare Miquel de Esplugues (Àngel Guimerà, 106-108)

- **Grupo básico:** miércoles, de 10 a 11.30 h (inicio 2 de octubre)

- **Grupo medio:** miércoles, de 10 a 11.30 h (inicio 12 de febrero)

Lugar: Centro Municipal Puig Coca (Petit Parc de l'Amistat, s/n)

- **Grupo básico:** miércoles, de 16 a 17.30 h (inicio 2 de octubre)

- **Grupo medio:** miércoles, de 16 a 17.30 h (inicio 12 de febrero)

Lugar: Centro Municipal Puig Coca (Petit Parc de l'Amistat, s/n)

- **Grupo medio:** miércoles, de 17.30 h a 19 h (inicio 2 de octubre)

- **Grupo avanzado:** miércoles, de 17.30 h a 19 h (inicio 12 de febrero)

Taller de informática multimedia (cuatrimestral)

Lugar: Biblioteca Pare Miquel d'Esplugues (Àngel Guimerà, 106-108)

Horario: miércoles, de 11.30 a 13 h

Inicio: 2 de octubre (1º turno)

Inicio: 12 de febrero (2º turno)

Requisitos: nivel de informática medio/avanzado

Uso del teléfono móvil y ordenador.**Los jóvenes te enseñan****Escuela Garbí**

Lugar: Casal Gent Gran Can Clota (c. La Pau, 10)

Horario: Una mañana a la semana (a determinar)

Escuela Nazaret

Lugar: Casal Gent Gran El Gall (c. Àngel Guimerà, 128)

Horario: viernes, de 15.30 a 16.30 h

Escuela Isabel de Villena

Lugar: Casal Gent Gran Centre-La Plana (Rafael Sebastián Irla, s/n)

Horario: viernes, de 16 a 17 h

AULA DE ACTIVIDADES FÍSICAS

Inicio: primera semana de octubre

Trabajo del suelo pélvico estirados en el suelo

Lugar: Casal Gent Gran Can Vidalet (plaza Blas Infante, s/n)

- **GGGEH3** lunes, de 10.15 a 11.15 h

Actividades físicas adaptadas para mantener y mejorar la condición física

Lugar: Polideportivo Municipal Can Vidalet (Eucaliptus, 2-16)

- **GGGA3** lunes y miércoles, de 9 a 10 h

- **GGGM7** martes y jueves, de 9 a 10 h

Trabajo refuerzo equilibrio

Trabajo de fuerza de piernas y ejercicios de equilibrio para prevenir la inestabilidad al caminar y al estar de pie.

• **GGFE** miércoles, de 10:45 a 11.45 h

Lugar: Edificio Cadí (Rambla Verge de la Mercè, 57)

• **GGFE** viernes, de 9 a 10 h
Lugar: Casal Gent Gran Centre-La Plana (Rafael Sebastián Irla, s/n bajos)

Taichi. Actividades de relajación para la gente mayor

• **GGGR1** viernes, de 11 a 12 h
• **GGGR2** viernes, de 12.15 a 13.15 h
NOVEDAD

Lugar: Centro Municipal Puig Coca (Petit Parc de l'Amistat, s/n)

Ciclo de paseos de marcha nórdica

NOVEDAD

Taller de aprendizaje de la técnica de la marcha nórdica y cuatro paseos.

Duración: De octubre a mayo.

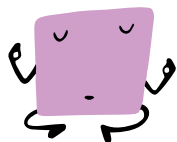
Fechas a determinar

COMPLEX ESPORTIU LES MORERES

Plaza de les Moreres, s/n

Actividades físicas adaptadas para mantener y mejorar la condición física

• **GGGM1** lunes y miércoles, de 9.30 a 10.30 h
• **GGGM2** lunes y miércoles, de 15 a 16 h
• **GGGM3** martes y jueves, de 9.15 a 10.15 h



• **GGGM4** martes y jueves, de 11.30 a 12.30 h
• **GGGM5** martes y jueves, de 12.30 a 13.30 h
• **GGGM6** lunes y miércoles, de 12 a 13 h

Actividades musicales y aeróbico para la gente mayor

• **GGGA1** lunes y miércoles, de 9.15 a 10.15 h
• **GGGA2** lunes y miércoles, de 10.15 a 11.15 h
• **GGGA5** martes y jueves, de 10.30 a 11.30 h

Gimnasia suave y rehabilitadora para personas mayores

Ejercicios para mejorar la movilidad articular y la circulación

• **GGGS2** lunes y miércoles, de 10.30 a 11.30 h
• **GGGS3** martes y jueves, de 9.30 a 10.30 h

Pilates y estiramientos en el suelo

Ejercicios para mejorar la movilidad articular y la circulación

• **GGP** lunes y miércoles, de 11.15 a 12.15 h

Bailes para la gente mayor-joven

Bailes en línea y con coreografías
• **GGGB1** viernes, de 10 a 11 h
• **GGGB2** viernes, de 11 a 12 h
• **GGGB3** miércoles, de 12.30 a 13.30 h

Ejercicios hipopresivos

Gimnasia abdominal, de la musculatura lumbar y del suelo pélvico mediante ejercicios hipopresivos (mejora la incontinencia urinaria, prevención de prolapsos ...)

• **GGGEH1** martes y jueves, de 11.30 a 12.30 h

Trabajo del suelo pélvico en sillas

• **GGGEH2** martes y jueves, de 11.30 a 12.30 h

INFORMACIÓN HORARIOS INSCRIPCIÓN

Punto de Atención a la Ciudadanía

• **PAC Central**
Plaza Sant Magdalena, 24.
• **PAC Can Vidalet**
Rambla Verge de la Mercè, 1 de lunes a viernes, de 8.30 a 18.30 h

AOD En línea:
www.esplugues.cat

Más información: 900 300 082

Sesión informativa:

16 de setiembre, a las 11 h, Centre Municipal Puig Coca c. Vallerona, 25

Cada persona podrá realizar máximo 2 inscripciones.

Del 17 al 26 de setiembre

• **Martes 17 y miércoles 18:** baile, taichí, grupos de actividad física GGGA3, GGGM7, GGFE y de hipopresivos.
• **Jueves 19:** actividades de informática, grupos de Conéctate, de fotografía y multimedia.
• **Viernes 20 y Martes 24:** grupos de memoria (incluidos talleres de mejora la memoria jugando y taller de memoria con ordenador)
• **Miércoles 25:** grupos de teatro, de Escuela para la tercera edad, psicología el día a día, del Club de lectura, del Taller de plantas medicinales y Grupos de uso del teléfono móvil.
• A partir del jueves 26 de setiembre se harán inscripciones de las actividades con plazas vacantes.

GRUPOS ACTIVIDAD FÍSICA CEM LES MORERES

• Confirmación de plazas de los usuarios del curso anterior (IMPORANTE)

CEM Les Moreres plaza de les Moreres, s/n de 9 a 13.30 h
900 300 082

Del 17 al 26 de setiembre

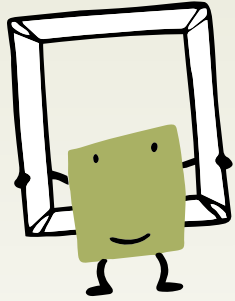
• **Martes 17:** GGGM1, GGGM2 y GGGM4
• **Miércoles 18:** GGGS3 y GGGM3
• **Jueves 19:** GGGM5 y GGM6
• **Viernes 20:** GGGA1 y GGGA2
• **Lunes 23:** GGGP y GGGA5
• **Martes 24:** GGGS2 y GGGS3

• Para nuevos usuarios

Inscripciones
25 y 26 de setiembre

* Los profesionales de las actividades están sujetos a posibles modificaciones

VIVE TU PATRIMONIO



MUSEOS Y ARCHIVO

Ven a descubrir el arte de la cerámica y el patrimonio cultural de Esplugues

ACTIVIDADES

Los Museos de Esplugues presentan bimensualmente una programación completa de actividades para todos tipos de públicos que incluye:

- Talleres
- Conferencias
- Actividades familiares
- Visitas teatralizadas
- Encuentros especializadas
- Salidas
- Etc

Consulta la programación mes a mes en la web de los museos: www.museus.esplugues.cat

VISITA LOS MUSEOS D'ESPLUGUES

Can Tinturé

De martes a sábados, de 17 a 20 h
Sábados, domingos y festivos, de 10 a 14 h
Precio: 3€

La Rajoleta

Visitas guiadas: todos los domingos a las 11 y las 13 h (Agosto cerrado)
Reservas de grupo: de martes a sábados, de 10 a 14 h
Precio: 3 €

VISITA COMBINADA AL MUSEO CAN TINTURÉ Y AL MUSEO DE CERÁMICA "LA RAJOLETA"

Todos los domingos

A través de la colección de Salvador Miquel conoceremos la evolución estética del azulejo de muestra para enlazar con la producción industrial de cerámica arquitectónica de la antigua fábrica "Pujol i Bausis", "La Rajoleta".

Horario:

- "La Rajoleta", 11 y 13 h
- Can Tinturé, 12 h

Excepto domingos del mes de agosto
Precio: 4 €

ITINERARIO POR LA BATERÍA ANTIAÉREA DE SANT PERE MÁRTIR

Recorrido por la montaña de Sant Pere Màrtir para descubrir los restos de una batería antiaérea de la Guerra Civil española.

Horario: 11 h

Punto de encuentro: plaza Mireia.
Días: Todos los primeros domingos de mes, excepto enero y agosto

Inscripción previa: Museu Can Tinturé
Gratuito

RUTA 'DE LA MÀ D'ESPLUGUES'

Recorrido por el centro histórico de la ciudad descubriendo pequeños tesoros escondidos y acercándonos a su historia. El itinerario señala 16 rincones emblemáticos del centro histórico de Esplugues, y puede realizarse de manera autónoma con la ayuda de su smartphone o en formato de itinerario guiado.

Itinerario guiado:

último domingo de mes excepto agosto y diciembre

Horario: 11h

Punto de encuentro: Museu Can Tinturé

Precio: 3 €

Inscripción previa: Museu Can Tinturé

VISITA EL ARCHIVO MUNICIPAL DE ESPLUGUES

Visitas guiadas: previa concertación al 93 371 33 50 ext. 2112/2113


Horario de atención: de lunes a viernes, de 9 a 14 h, y miércoles y jueves, de 17 a 19 h (Agosto cerrado)


INFORMACIÓN Y RESERVAS


MEL. Museos de Esplugues de Llobregat

Can Tinturé y "La Rajoleta"
C. Església, 36.
Tel. 93 470 02 18.
museus@esplugues.cat
www.museus.esplugues.cat

También en:

 [MuseusdEsplugues](https://www.facebook.com/MuseusdEsplugues)

 [@MuseusEsplugues](https://twitter.com/@MuseusEsplugues)

 [Museus_Esplugues](https://www.instagram.com/Museus_Esplugues)

Archivo Municipal de Esplugues

Casal de Cultura Robert Brillas
C. Àngel Guimerà, 38, 1º piso
Tel. 93 371 33 50
ext. 2112/2113

ENTIDADES QUE EDUCAN EN EL TIEMPO LIBRE



ⓑ Activitats subjectes a beca
Més informació a la p. 35

ESPLUGA VIVA

C. St. Francesc Xavier, 5-7
93 473 39 09
de lunes a jueves, de 16 a 20 h
secretaria@esplugaviva.cat

L'AGALAIÀ

Tiene como finalidad el acompañamiento respetuoso de la crianza en todo el proceso desde la concepción hasta el acceso del niño/a a la educación infantil o primaria. Es un proyecto sin ánimo de lucro y está constituido por las familias de los niños/as y por el grupo de acompañantes.

Horario: De lunes a viernes, de 9 a 15 h.

Para niños/as de 1 a 6 años.
agalaià@esplugaviva.cat

LA RAUXA

Proyecto que quiere ofrecer a niños/as y familias un espacio de tarde de calidad basado en el acompañamiento respetuoso y donde cada individuo sea tratado como un ser único. Durante el curso se propondrán

fechas para tratar diferentes temas de infancia que sean de interés para familias con niños/as de 0 a 6 años.

Inscripción previa en cada una de las actividades propuestas:
larauxa@esplugaviva.cat

Grupo de crianza
0-1 años con un acompañante referente del niño/a

Un espacio donde cuidarnos para poder cuidar, donde poder hablar y expresar sin sentir juicio.

Horario: Martes, de 17 a 18.30 h

Espacio familiar
2-6 años con un acompañante referente del niño/a

Acompaña la etapa evolutiva con propuestas de juego y movimiento adaptadas a cada edad. Un espacio donde se propician las relaciones entre niños/as y familias y se refuerzan las redes sociales entre estas. Con el apoyo de acompañantes que estimulan, ofreciendo recursos y apoyando las posibles iniciativas o dudas que se deriven de esta relación educativa.

Horario: Lunes y viernes, de 17 a 19 h

Espacio de creación:
Arte y emociones
Experimentar y sentir a partir de las propias creaciones artísticas sin buscar los cánones establecidos. Se utilizan una gran variedad de materiales naturales, plásticos

y de diferentes texturas.

Niños/as de 4 a 6 años
Horario: Martes, de 17 a 18.30 h

Niños/as de 7 a 9 años
Horario: Jueves, de 17 a 18.30 h

Percusión en inglés

Para descubrir diferentes instrumentos de percusión, aprender ritmos, música y familiarizarse con el inglés al mismo tiempo.

Niños/as de 2 a 6 años
Horario: Miércoles, de 17 a 18.15 h

EL CAU

El Agrupament Escolta Esplugua Viva educa en el ocio a niños/as de entre **5 y 17 años**.

Los sábados por la tarde, de 17 a 19.30 h, se hacen reuniones para trabajar los diferentes valores del escoltisme. Se preparan excursiones, actividades en Esplugues, ir a jugar al parque, talleres ...

Excursiones: Salidas de fines de semana. Se hacen dos al trimestre.
Campamentos: En Semana Santa y verano. La duración es de cinco a doce días, en función de la edad.

Follets (de 5 a 8 años)

A través del juego y la imaginación, los niños y las niñas aprenden a vivir en colectividad ya la vez a ser más autónomos con el resto de compañeros. Sus aventuras las viven entre duendes, hadas y otros seres mágicos.

Llops (de 8 a 11 años)

Las primeras rutas, juegos movidos, bromas, consejos de roca, campamentos inolvidables, papeles más divertidos en el pesebre... A través del juego y de las diferentes actividades aprenden a trabajar en grupo y a convivir con nuevas amistades.

Raiers (de 12 a 14 años)

Empiezan a organizar sus propias salidas y elegir actividades que

les motiven para realizar con su grupo de amigos, conociendo las diversas realidades que los rodean.

Pioners (de 14 a 17 años)

Deciden, mediante sus inquietudes y propuestas, las actividades que más les interesan y encuentran en el cau un lugar donde poder realizar sus propios proyectos, como por ejemplo, realizar un proyecto de voluntariado, un proyecto de aprendizaje y servicio en Catalunya, ir a Menorca en bici, ir a Euskadi, ir a encuentros mundiales de escoltes, etc.

Claners (17-18 años)

En esta etapa se trabaja en la autogestión, con el objetivo de culminar todo el proceso educativo que han llevado a cabo durante su crecimiento. Los jóvenes se preparan para entrar a jefes, preparan un proyecto anual relacionado con sus intereses como grupo.

GRUP D'ESPLAI ESPURNES

C. Bruc, 40, bajos
Tel. 93 372 06 06
<http://www.esplaiespurnes.org>
espurnesinfo@fundesplai.org
Horario de secretaria:
de lunes a viernes, de 16 a 19 h

EL 'ESPLAI' DIARIO

Espacios de juego y relación después de la jornada escolar, con el objetivo de poder disfrutar de un tiempo libre de calidad. Se promocionan aspectos como la autonomía, la creatividad ... Recogida en las escuelas Folch i Torres, Gras i Soler, Lola Anglada e Isidre Martí a las 16.30 h. A continuación, espacio de juego y merienda hasta las 17.30 h.

A partir de esta hora, diferentes actividades:

Experimentación y descubrimiento

Espacios en los que niños y niñas pueden experimentar de forma autónoma y fomentar su creatividad.

Expresión corporal a través del juego

Juegos y canciones son el hilo conductor de los martes. El cuerpo y la voz, como medio de expresión individual y grupal.

Rincones de juego simbólico

Médicos, mecánicas, bomberos, veterinarias, maestros... Los miércoles podemos ser lo que queramos! Pequeños y grandes compartiendo los rincones de juego de imitación a la vida.

Literatura y cuentos

Lectura de un cuento que nos haga viajar a mundos lejanos, aventuras, monstruos, enigmas ...

Juegos y ludoteca

Juegos de mesa, patio, disfraces, construcciones, etc. Los viernes son el día para disfrutar y aprender jugando.

PUERTAS ABIERTAS

Del 16 al 20 de septiembre, para todos los niños y niñas que quieran probar los talleres de forma gratuita. Inscripción previa en el formulario que se puede encontrar en la página web del esplai o llamar a secretaria.

EL 'ESPLAI', LOS SÁBADOS

Cada sábado, de 10.30 a 13.30 h, encuentro de compañeros/as para disfrutar de un montón de actividades como talleres, gymkhanas, excursiones ... estructuradas entorno un centro de interés o temática educativa. Además, en

las vacaciones de invierno y de primavera se hacen colonias para disfrutar de la naturaleza.

Hay varios grupos:

Pol·lioth (P3 a P5)

Sírius (1° a 4°)

Iris (5° a 6°)

QuasiOrió (1° y 2° ESO)

Orió (2° de ESO a 3° de ESO)

Joves (4° de ESO a 1° bachillerato)

ESPACIO BEBÉ

Espacio de acompañamiento y apoyo para las familias con bebés durante el primer año de vida. Pueden compartir experiencias sobre la maternidad y la paternidad, la crianza y la educación, con el acompañamiento de profesionales. **Horario:** Miércoles, de 10 a 12 h

ESPACIO FAMILIAR

Actividad orientada a las familias y niños menores de 5 años. Espacio de juego y relación, donde los niños pueden explorar y relacionarse entre ellos y con adultos, y donde las familias pueden compartir la experiencia de criar y educar a sus hijos e hijas. Su finalidad es incidir en la mejora de la calidad de vida de los niños, promover sus derechos y velar por sus necesidades, mediante la intervención de profesionales expertos. **Horario:** Martes y jueves, de 10 a 12 h y de 17 a 19 h

INSCRIPCIONES

Precio: a consultar

Hay que llevar:

- Fotocopia de
- Tarjeta sanitaria
- DNI de quien autoriza la inscripción
- Domiciliación bancaria
- 1 fotografía del niño

CLUB D'ESPLAI PUBILLA CASES CAN VIDALET

Pl. de la Bòbila, 1

Tel. 93 438 48 96

esplaiubilla@fundesplai.org

Horario de secretaría:

de lunes a viernes, de 16 a 19.30 h;
martes y sábados, de 10 a 13 h

EL 'ESPLAI' DIARI

(B)

Recogida en escuelas a las 16.30 h, juego y merienda hasta las 18 h. Después de esta hora, diferentes actividades según los grupos de edad siguientes:

Sección Orió (de 3 a 8 años)

Patinaje, conocimiento de la naturaleza, cajón de artistas, psicomotricidad, piscina...

Sección Corona Boreal (de 9 a 12 años)

Guitarra, deportes, circo, patinaje, piscina, expresión corporal, arte y creatividad ... Este año en la Corona Borealis realizaremos un nuevo taller de arte contemporáneo con la colaboración del TPK (Taller Pubilla Casas).

Sección Joven (de 13 a 17 años)

Se trabaja la autonomía y el espíritu crítico a través de talleres de naturaleza y reciclaje, huerto y jardinería, cocina, guitarra, la edición de un cortometraje, actividades de ocio nocturno ...

Sección Indi (Jóvenes y adultos con discapacidad psíquica moderada)

Musicoterapia, cocina, taller de creación y creación de cuentos ...

Aula de estudio

Más información en la secretaría del Esplai.

Los sábados en el esplai "hacemos grupo"

Horario: de 10 a 13 h (las excursiones, todo el día).

FAMILIAS

Charlas para padres y madres, cursos formativos y talleres de informática, excursiones, cena intercultural y salidas a lo largo del curso. Curso de catalán y actividades compartidas con niños y adultos (Fiestas y celebraciones del Esplai).

ESPACIO FAMILIAR

Servicio orientado a las familias y niños menores de tres años. Es un espacio de juego y relación, donde los niños pueden explorar y relacionarse entre ellos y con los adultos, y donde las familias pueden compartir su experiencia de crianza y educación de sus hijos e hijas. Su finalidad es incidir en la mejora de la calidad de vida de los niños, promover sus derechos y velar por sus necesidades por medio de unos espacios de encuentro entre las familias y los niños, mediante la intervención de profesionales expertos.

CENTRO ABIERTO

Espacio donde se realiza una tarea socioeducativa inclusiva durante los tiempos de ocio de niños y jóvenes, atendiendo especialmente las situaciones de riesgo social.

PUNTO OMNIA

Proyecto dirigido a jóvenes y adultos para hacer llegar las nuevas tecnologías a sectores desfavorecidos de la población, con cápsulas de formación y espacios de aula abierta con conexión wifi. **Gratuito**

COLLA DE DIABLES TOC DE FOC DE LA BÒBILA

Un espacio para conocer y compartir la cultura popular catalana a través de la tradición del fuego y la música de los tambores.

PROYECTOS DE APRENDIZAJE Y SERVICIO

Proyectos educativos con una clara utilidad social, donde los niños y/o jóvenes reciben una doble experiencia. Una formación específica de iniciación al voluntariado y un período de participación y compromiso con la comunidad y el barrio.

AGRUPAMENT ESCOLTA I GUIES SANT JORDI

C. Àngel Guimerà, 27-29
aeigsantjordi@gmail.com

Actividades

Desde el mes de octubre hasta la finalización del curso escolar en junio

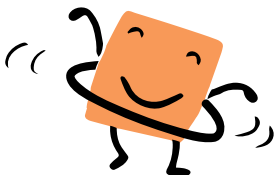
Actividades del sábado

Horario: de 16 a 19 h con excursiones

Campamentos

En verano y en primavera se realizan campamentos para todas las edades.

· Castores: de 4 a 7 años



- Lobos: de 8 a 10 años
- Rangers: de 11 a 14 años
- Pioneros: de 15 a 17 años
- Truco: de 17 a 18 años

GRUP DE JOVES SANTA GEMMA -SANT ANTONI EN EL LLEURE

C. Verge de la Mercè, 67
Tel. 93 473 66 88
grupdejovesgdj@gmail.com
www.grupdejoves.org
www.facebook.com/GdjGrupDeJoves

Entidad infantil y juvenil, con monitores voluntarios formados en el tiempo de ocio. Espacio abierto y de interrelación cultural, con actividades gratuitas y abiertas a todo el mundo.

Actividades

Todos los sábados, exceptuando los festivos, de 11 a 12.30 h se realizan actividades para grupos de edad con niños de 8 a 18 años. Una vez al trimestre, excursión de un día a lugares como el Tibidabo, Cosmo Caixa, Laberinto de Horta...

Colonias y campamentos

En Navidad, Semana Santa y verano, colonias en casas de colonias o campamentos de verano.

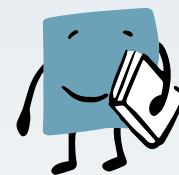
INSCRIPCIONES

Precio gratuito

Hace falta llevar:

- Fotocopia:
 - Targeta sanitaria
 - DNI de quien autoriza la inscripción
 - Carnet de vacunas

LA FORMACIÓN, SIEMPRE CONTINUA



CENTRO DE FORMACIÓN DE ADULTOS EUGENI D'ORS

C. Cedres, 38 1r pis
Tel. 93 371 98 99
a8061993@xtec.cat

NIVELES EDUCATIVOS

Alfabetización, neolectores, graduado escolar en secundaria, preparación pruebas de acceso a ciclos formativos de grado medio y superior, acceso a universidad para mayores de 25 años, español para extranjeros, catalán acogida e inicial, iniciación al inglés e informática.

AOD

Inscripciones en línea:
www.esplugues.cat

AULA DE FAMILIA DE ESPLUGUES

Espacio de participación y aprendizaje

DESEUDUCARNOS PARA EDUCAR. CAMBIAR EL NO POR SÍ

Abierto a las madres y los padres de la ciudad donde se trabajan de una manera práctica y participativa las habilidades y conductas para disfrutar de la experiencia de la maternidad y paternidad. El objetivo es que hijos e hijas crezcan seguros de sí mismos y dispuestos a cooperar, sanos, equilibrados, respetuosos, expresivos y felices a través de unos padres y unas madres preparados en el arte de educar.

Inscripción:

GRATUITO

(Plazas limitadas)

· Tel. 900300082

· Horario: de 18 a 21 h

· Lugar: Casal de Cultura Robert Brillas

Calendario del curso

21 de octubre, 18 de noviembre, 16 de diciembre, 20 de enero, 17 de febrero, 16 de marzo, 20 de abril, 18 de mayo, 22 de junio

CUESTIÓN DE LENGUAS

SERVEI LOCAL DE CATALÀ D'ESPLUGUES

Centro Municipal Puig Coca
Petit Parc de l'Amistat, s/n
Tel. 93 372 04 16
www.cpnl.cat
esplugues@cpnl.cat

Las clases de catalán se imparten en los barrios de La Plana (Centro Municipal Puig Coca) y Can Vidalet (Escuela de Adultos Eugeni d'Ors) por las mañanas y por las tardes.

CURSOS PARA NO CATALANOPARLANTES

Iniciales, básicos y elementales

CURSOS PARA CATALANOPARLANTS

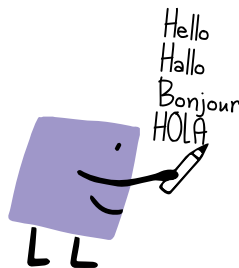
Intermedios, de suficiencia, de nivel superior, técnicas de expresión escrita. Asimismo, se hace asesoramiento y dinamización lingüística y se promueve el programa del voluntariado para la Lengua.

ESCUELA OFICIAL DE IDIOMAS

C/ Laureà Miró, 63
Tel. 93 470 50 40
www.eoiesplugues.com
a8054344@xtec.cat

IDIOMAS

Inglés, francés, alemán e italiano
Horarios y precios: consultar página web en septiembre



SERVICIO DE BIBLIOTECAS



BIBLIOTECA PARE MIQUEL D'ESPLUGUES

C/ Àngel Guimerà, 106-108
Tel. 93 371 91 19

Horario:

- De lunes a viernes, de 15.30 a 20.30 h
- Martes, viernes y sábados, de 10 a 13.30 h

Horario de verano:

- Del 15 de junio hasta el 15 de septiembre
- Cierra los sábados

BIBLIOTECA LA BÒBILA

Plaza de la Bòbila, 1
Tel. 93 480 74 38

Horario:

- De lunes a viernes, de 15.30 a 20.30 h.
- Miércoles, jueves y sábados, de 10 a 13.30 h

Horario de verano:

- Del 1 de julio hasta el 1 de septiembre
- Cierra todas las mañanas

SERVICIO DE BIBLIOTECAS: ACTIVIDADES

• Actividades familiares

La hora del cuento
Talleres de manualidades
Cuentos pequeños (Pare Miquel)
Cuentos en inglés (Pare Miquel)

• Encuentros con autores y presentaciones de libros

• Clubes de lectura generales

• Clubes de lectura de novela negra

• Club de Música Clásica

Discoforum: para aprender a disfrutar de la música (Pare Miquel d'Esplugues)

• Concursos y premios literarios

L'H Confidencial (la Bòbila)
Jocs Florals d'Esplugues (Pare Miquel)

• Talleres y grupos de conversación en inglés

Para adultos (la Bòbila)
Para niños (Pare Miquel)

• Conferencias, charlas y mesas redondas

• Recitales de poesía y de música

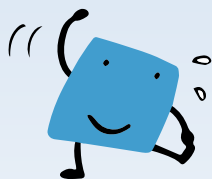
Familiar y de cine negro (La Bòbila)

• Exposiciones

• Aulas de estudio

Coincidiendo con épocas de exámenes (Pare Miquel)

LAS ENTIDADES TE ABREN LAS PUERTAS



**Cursos, talleres, charlas...
Participa!**

L'AVENC CENTRE CULTURAL

Actividades didácticas encaminadas al aprendizaje de diferentes disciplinas que abarcan el teatro

· Para adultos, jóvenes y niños
- el canto y la danza.

C. Àngel Guimerà, 27-29
Tel. 93 513 54 45
centreculturalavenc@gmail.com
Más información en:
www.avenccentrecultural.cat

CENTRO CULTURAL PLAZA MACAEL

Clases de fútbol sala, coro rociero, baile andaluz, 'chirigotas' o comparsas, guitarra y 'cajón'.

Plaça Macael, 4
Tel. 93 372 51 01
ccaplazamacael@gmail.com

ASOCIACIÓN CULTURAL ANDALUZA DE ESPLUGUES (ACAE)

Clases de manualidades, baile, flamenco y guitarra.

C. Josep Anselm Clavé, 90
Tel. 93 372 85 52
ACAE@esplugues.org

ASOCIACIÓN DE VECINOS LA PLANA

Clases de inglés para niños, taichi, yoga y baile (country, baile en línea, danza del vientre, sensual dance, baile tahitiano, danza moderna para niños...)

C. Dr. Manuel Riera, 93
Tel. 93 473 63 41
avvlaplana@esplugues.org

ASOCIACIÓN DE VECINOS DE CAN VIDALET

Clases de pilates, tai chi, guitarra, manualidades, dibujo y pintura y costura..

C. Verge de la Mercè, 1
(Edificio Moli)
Tel. 93 371 02 66
avvcanvidalet@yahoo

ASOCIACIÓN DE VECINOS DISTRITO PRIMERO - BARRIO CENTRE

Clases de reparación de muebles, pintura, manualidades, 'chikung', sevillanas e inglés hablado.

C. Àngel Guimerà, 43
Para más información: llamar al
tel. 93 473 66 97, los lunes y
jueves, de 19 a 20.30 h

AYUDAS

**PARA ACTIVIDADES CULTURALES,
FÍSICAS Y DE OCIO PARA NIÑOS Y
PERSONAS ADULTAS DURANTE
EL CURSO ESCOLAR**

Plazo de presentación

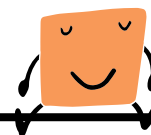
Del 9 de septiembre al 31 de octubre de 2019

Para información y presentación de solicitudes

- Punto de Atención a la Ciudadanía (PAC) Central:
pl. Santa Magdalena, 24
- Punto de Atención a la Ciudadanía (PAC) Can Vidalet:
rambla Verge de la Mercè, 1
- Tel. 900 300 082

Horario: de lunes a viernes, de 8.30 a 18.30 h

Normativa completa: www.esplugues.cat



BAREMOS

Renta per cápita anual	MENORES DE 18 AÑOS	18 AÑOS O MÁS
Hasta 2.828,09 €	90% coste del servicio	65% coste del servicio
De 2.828,09 € a 3.624,89 €	65% coste del servicio	65% coste del servicio
De 3.624,90 € a 4.421,69 €	40% coste del servicio	40% coste del servicio
De 4.421,69 € a 5.218,49 €	25% coste del servicio	25% coste del servicio
De 5.218,50 € a >	0% coste del servicio	0% coste del servicio